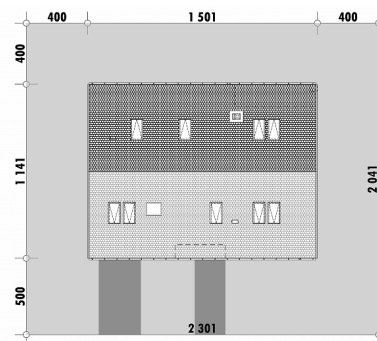


**OPIS**

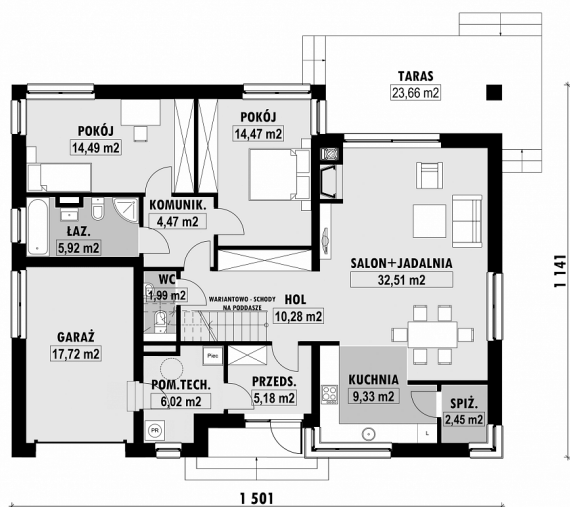
Ten niewielki dom z wbudowanym w bryłę garażem jedno stanowiskowym jest kolejną modyfikacją projektu E-169. Jego powierzchnię użytkową łatwo powiększyć o poddasze, dzięki zaplanowanym jako wariant schodom. Bryła budynku, jak również jego konstrukcja, nie są skomplikowane. Na parterze domu wyróżnić można dwie strefy - wspólną i sypialnianą. Wspólna składa się z pokoju dziennego z jadalnią oraz wygodnej kuchni połączonej ze spiżarnią. Zapewniona została tu możliwość wyjścia na w części zadaszony taras. W strefie prywatnej domu zaprojektowane są dwie sypialnie, łazienka z wanną i prysznicem oraz toaleta.

USYTUOWANIE NA DZIAŁCE

Powierzchnia netto	124,8 m ²
Powierzchnia zabudowy	171,3 m ²
Strych	82,1 m ²
Kubatura	362,9 m ³
Wysokość budynku	7,4 m
Powierzchnia dachu	185,0 m ²
Kąt nachylenia dachu	30°
Minimalne wymiary działki	23,0 x 20,4 m
Stan surowy zamknięty	313 600 PLN
Instalacje wewnętrzne	61 800 PLN
Wykończenie	150 600 PLN
Koszt budowy	526 000 PLN
Koszt budowy sys. gospodarczym	443 500 PLN

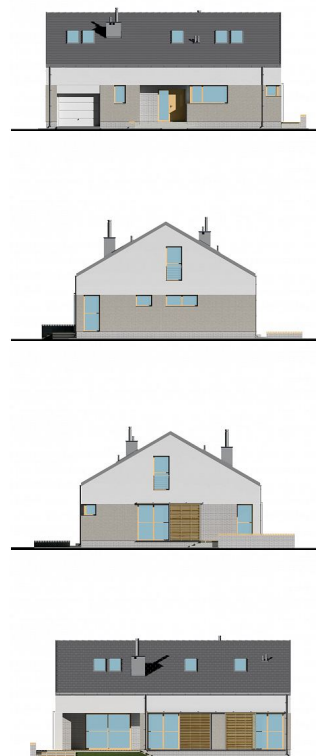
E-171 Mały dom z garażem w bryle

RZUT PARTERU



E-171 PARTER

ELEWACJE



RZUT KONDYGNACJI +1



E-171 PODDASZE

TECHNOLOGIA BUDOWY

Ściany	25cm ceramika + 18cm styropian*
Strop	wylewany żelbetowy*
Pokrycie dachowe	dachówka cementowa*
Ocieplenie posadzki na gruncie	20cm styropian
Ocieplenie dachu	25-30cm wełna mineralna
Stalarka okienna	drewniana*
Wykończenie zewnętrzne	kamień, płytki klinkierowe lub drewno
Ogrzewanie	gazowe, grzejniki*
Wentylacja	grawitacyjna
Energooszczędność	EP < 70 kWh/(rok*m²)