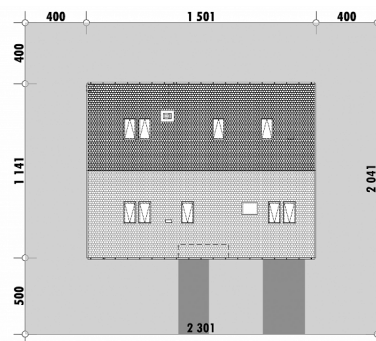




Powierzchnia netto	124,8 m ²
Powierzchnia zabudowy	171,3 m ²
Strych	82,1 m ²
Kubatura	362,9 m ³
Wysokość budynku	7,4 m
Powierzchnia dachu	185,0 m ²
Kąt nachylenia dachu	30°
Minimalne wymiary działki	23,0 x 20,4 m
Stan surowy zamknięty	313 600 PLN
Instalacje wewnętrzne	61 800 PLN
Wykończenie	150 600 PLN
Koszt budowy	526 000 PLN
Koszt budowy sys. gospodarczym	443 500 PLN

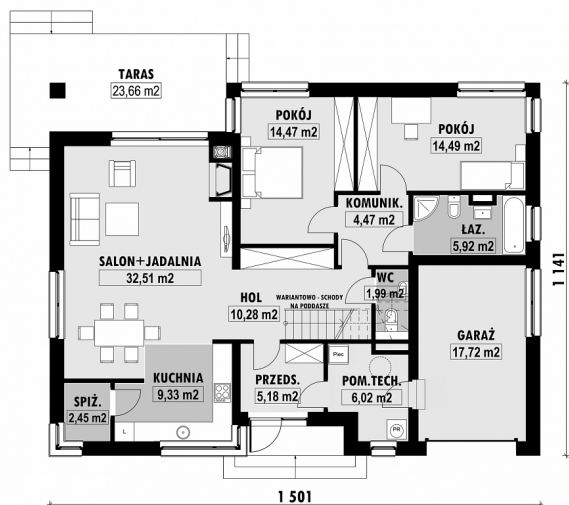
OPIS

Ten niewielki dom z wbudowanym w bryłę garażem jedno stanowiskowym jest kolejną modyfikacją projektu E-169. Jego powierzchnię użytkową łatwo powiększyć o poddasze, dzięki zaplanowanym jako wariant schodom. Bryła budynku, jak również jego konstrukcja, nie są skomplikowane. Na parterze domu wyróżnić można dwie strefy - wspólną i sypialnianą. Wspólna składa się z pokoju dziennego z jadalnią oraz wygodnej kuchni połączonej ze spiżarnią. Zapewniona została tu możliwość wyjścia na w części zadaszony taras. W strefie prywatnej domu zaprojektowane są dwie sypialnie, łazienka z wanną i prysznicem oraz toaleta.

USYTUOWANIE NA DZIAŁCE

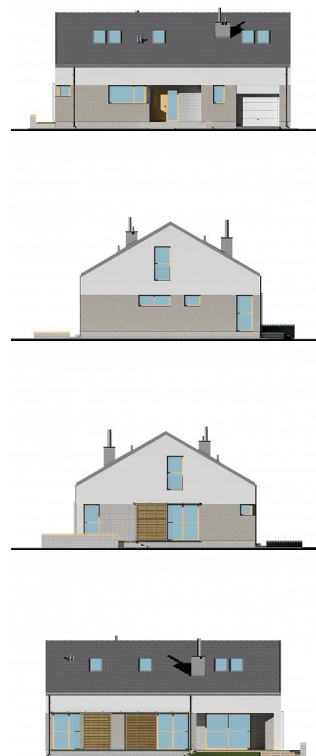
E-171L Mały dom z garażem w bryle

RZUT PARTERU



E-171-L PARTER

ELEWACJE



RZUT KONDYGNACJI +1



E-171-L PODDASZE

TECHNOLOGIA BUDOWY

Ściany	25cm ceramika + 18cm styropian*
Strop	wylewany żelbetowy*
Pokrycie dachowe	dachówka cementowa*
Ocieplenie posadzki na gruncie	20cm styropian
Ocieplenie dachu	25-30cm wełna mineralna drewniana*
Stołarka okienna	kamień, płytki klinkierowe lub drewno gazowe, grzejniki*
Wykończenie zewnętrzne	grawitacyjna EP < 70 kWh/(rok*m²)
Ogrzewanie	
Wentylacja	
Energooszczędność	