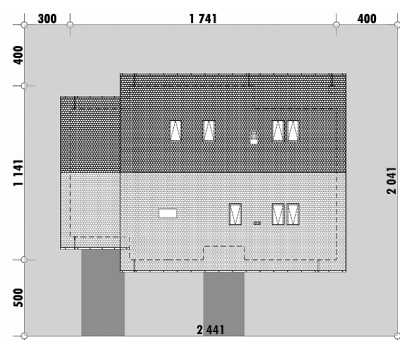


**OPIS**

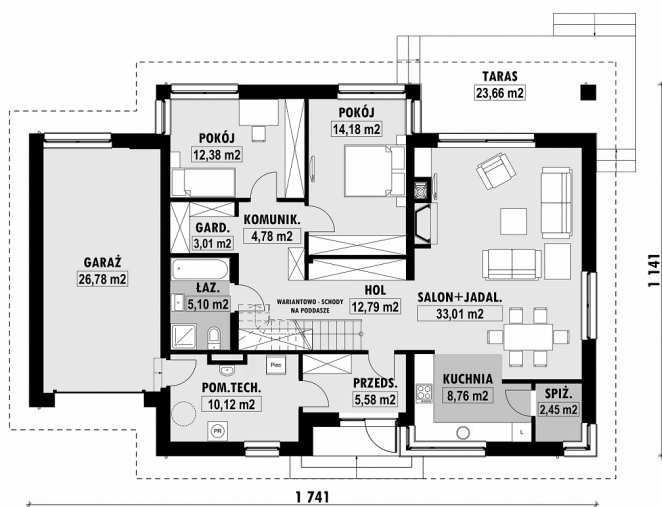
Dom parterowy o prostej bryle i nieskomplikowanej konstrukcji. Posiada garaż jednoznaczowy, dostępny z domu poprzez pomieszczenie techniczne. Strefa wspólna składa się z pokoju dziennego z jadalnią oraz z kuchni. Kuchnia wyposażona jest w spiżarnię. Dwóm wygodnym sypialniom towarzyszy odrębna garderoba, oraz funkcjonalna łazienka z wanną i prysznicem. Przylegający do pokoju dziennego taras jest w dużej części zadaszony. W projekcie przewidziano bardzo łatwą możliwość adaptacji poddasza.

USYTUOWANIE NA DZIAŁCE

Powierzchnia netto	138,9 m ²
Powierzchnia zabudowy	187,0 m ²
Strych	72,8 m ²
Kubatura	445,4 m ³
Wysokość budynku	7,4 m
Powierzchnia dachu	260,0 m ²
Kąt nachylenia dachu	30°
Minimalne wymiary działki	24,4 x 20,4 m
Stan surowy zamknięty	349 100 PLN
Instalacje wewnętrzne	68 800 PLN
Wykończenie	167 500 PLN
Koszt budowy	585 400 PLN
Koszt budowy sys. gospodarczym	493 100 PLN

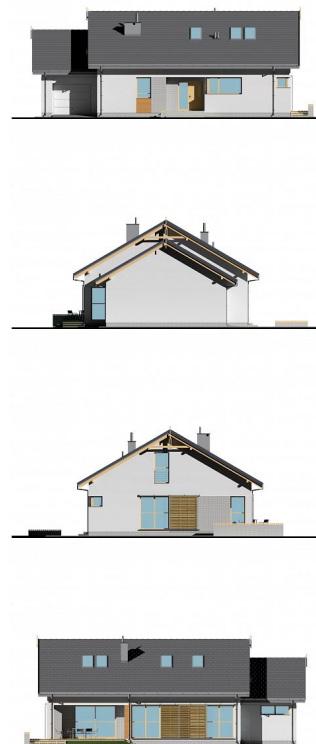
E-170 Niewielki dom z garażem

RZUT PARTERU

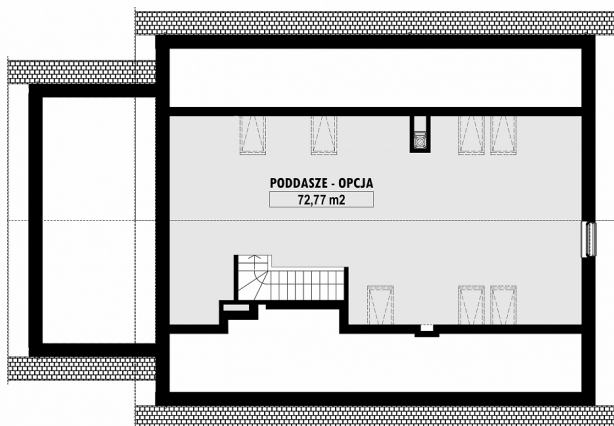


E-170 PARTER

ELEWACJE



RZUT KONDYGNACJI +1



E-170 PODDASZE

TECHNOLOGIA BUDOWY

Ściany	25cm ceramika + 18cm styropian*
Strop	wylewany żelbetowy*
Pokrycie dachowe	dachówka cementowa*
Ocieplenie posadzki na gruncie	20cm styropian
Ocieplenie dachu	25-30cm wełna mineralna
Stalarka okienna	drewniana*
Wykończenie zewnętrzne	kamień, płytki klinkierowe lub drewno
Ogrzewanie	gazowe, grzejniki*
Wentylacja	grawitacyjna
Energooszczędność	EP < 70 kWh/(rok*m²)