

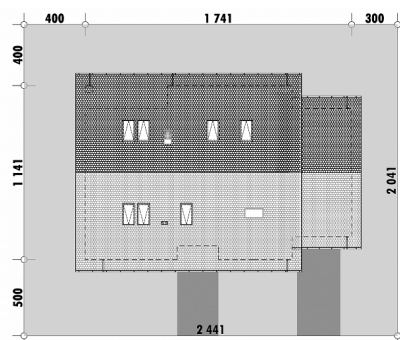


|                                |                      |
|--------------------------------|----------------------|
| Powierzchnia netto             | 138,9 m <sup>2</sup> |
| Powierzchnia zabudowy          | 187,0 m <sup>2</sup> |
| Strych                         | 72,8 m <sup>2</sup>  |
| Kubatura                       | 445,4 m <sup>3</sup> |
| Wysokość budynku               | 7,4 m                |
| Powierzchnia dachu             | 260,0 m <sup>2</sup> |
| Kąt nachylenia dachu           | 30°                  |
| Minimalne wymiary działki      | 24,4 x 20,4 m        |
| Stan surowy zamknięty          | 349 100 PLN          |
| Instalacje wewnętrzne          | 68 800 PLN           |
| Wykończenie                    | 167 500 PLN          |
| Koszt budowy                   | 585 400 PLN          |
| Koszt budowy sys. gospodarczym | 493 100 PLN          |

## OPIS

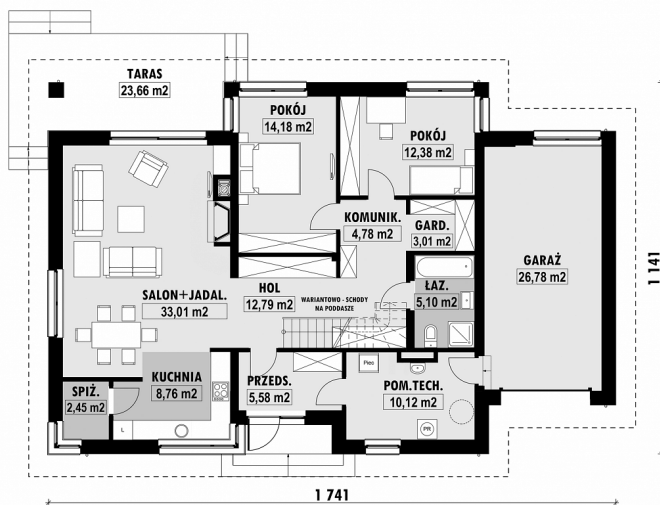
Dom parterowy o prostej bryle i nieskomplikowanej konstrukcji. Posiada garaż jedno stanowiskowy, dostępny z domu poprzez pomieszczenie techniczne. Strefa wspólna składa się z pokoju dziennego z jadalnią oraz z kuchni. Kuchnia wyposażona jest w spiżarnię. Dwóm wygodnym sypialniom towarzyszy odrębna garderoba, oraz funkcjonalna łazienka z wanną i prysznicem. Przylegający do pokoju dziennego taras jest w dużej części zadaszony. W projekcie przewidziano bardzo łatwą możliwość adaptacji poddasza.

## USYTUOWANIE NA DZIAŁCE



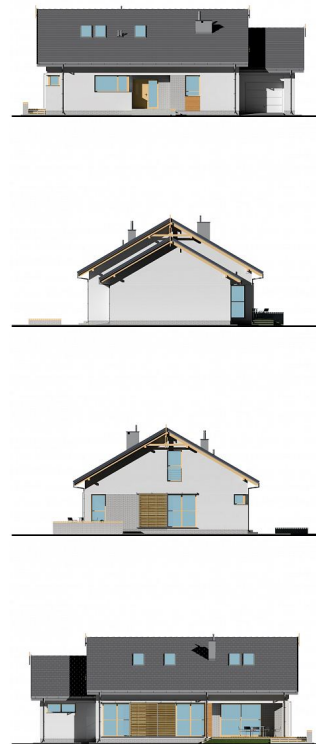
# E-170L Niewielki dom z garażem

## RZUT PARTERU

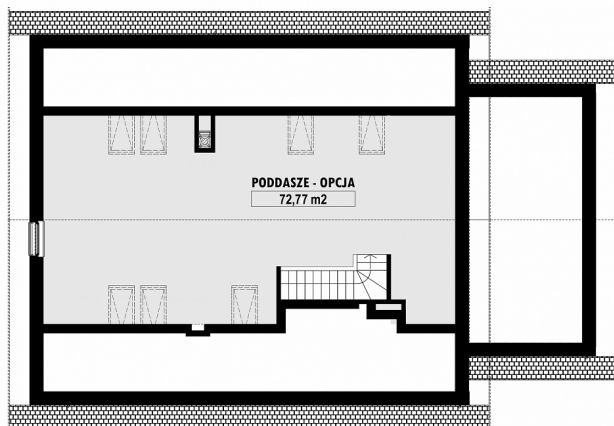


E-170-L PARTER

## ELEWACJE



## RZUT KONDYGNACJI +1



E-170-L PODDASZE

## TECHNOLOGIA BUDOWY

|                                |                                       |
|--------------------------------|---------------------------------------|
| Ściany                         | 25cm ceramika + 18cm styropian*       |
| Strop                          | wylewany żelbetowy*                   |
| Pokrycie dachowe               | dachówka cementowa*                   |
| Ocieplenie posadzki na gruncie | 20cm styropian                        |
| Ocieplenie dachu               | 25-30cm wełna mineralna               |
| Stalarka okienna               | drewniana*                            |
| Wykończenie zewnętrzne         | kamień, płytki klinkierowe lub drewno |
| Ogrzewanie                     | gazowe, grzejniki*                    |
| Wentylacja                     | grawitacyjna                          |
| Energooszczędność              | EP < 70 kWh/(rok*m <sup>2</sup> )     |