



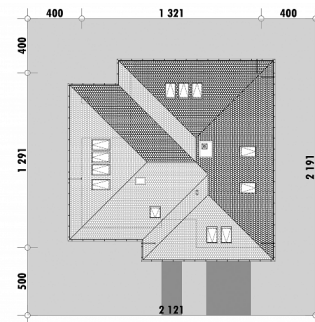
Powierzchnia netto	211,9 m ²
Powierzchnia zabudowy	156,0 m ²
Strych	0,00 m ²
Kubatura	520,7 m ³
Wysokość budynku	8,0 m
Powierzchnia dachu	240,0 m ²
Kąt nachylenia dachu	35°
Minimalne wymiary działki	21,2 x 21,9 m
Stan surowy zamknięty	435 400 PLN
Instalacje wewnętrzne	94 800 PLN
Wykończenie	198 100 PLN
Koszt budowy	728 300 PLN
Koszt budowy sys. gospodarczym	621 500 PLN

OPIS

Wygodny dom z poddaszem użytkowym. Na parterze znajduje się wygodny taras, dostępny zarówno z części dziennej jak i z kuchni. W dużej części taras znajduje się pod zadaszeniem, co znacznie podwyższa jego walory użytkowe. Część dzienna składa się z dużego salonu z wydzielonym miejscem na stół oraz odrębnej kuchni. Od strony frontowej zaprojektowany został pokój, który może pełnić również rolę gabinetu.

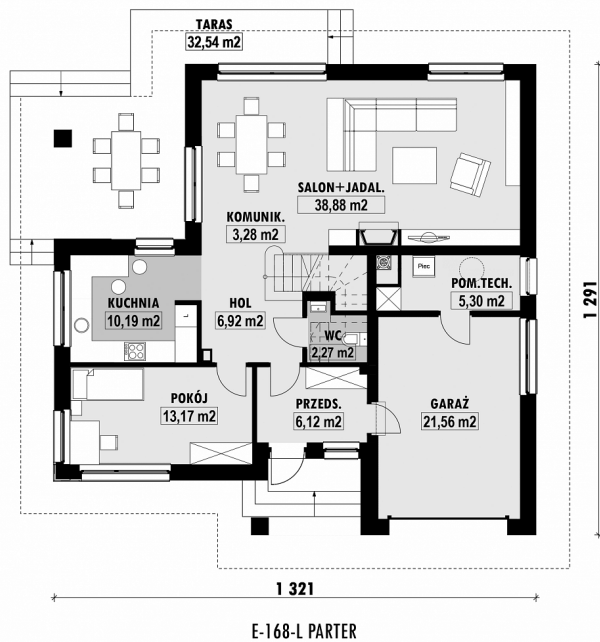
Piętro zagospodarowane jest przez trzy sypialnie. Dwie z nich posiadają własne garderoby, jedna zaś wyposażona jest w łazienkę z wanną i prysznicem. Ogólnodostępna łazienka poza prysznicem i wanną ma zapewnione miejsce na pralkę.

USYTUOWANIE NA DZIAŁCE

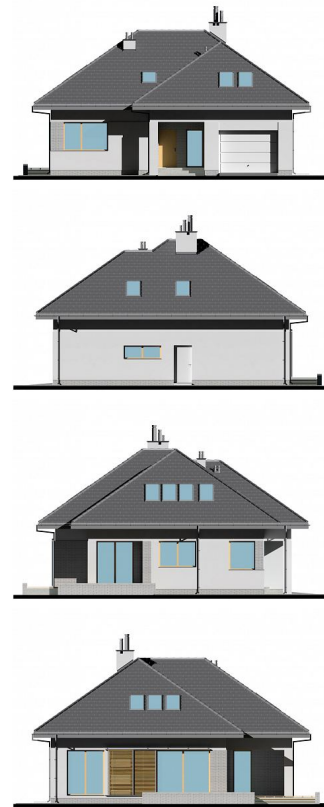


E-168L Dom z pokojem od frontu

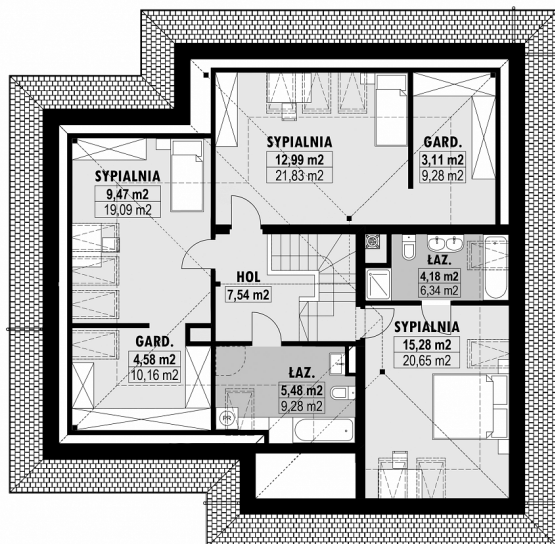
RZUT PARTERU



ELEWACJE



RZUT KONDYGNACJI +1



TECHNOLOGIA BUDOWY

Ściany	25cm ceramika + 18cm styropian*
Strop	wylewany żelbetowy*
Pokrycie dachowe	dachówka cementowa*
Ocieplenie posadzki na gruncie	20cm styropian
Ocieplenie dachu	25-30cm wełna mineralna
Stalarka okienna	drewniana*
Wykończenie zewnętrzne	kamień, płytki klinkierowe lub drewno
Ogrzewanie	gazowe, grzejniki*
Wentylacja	grawitacyjna
Energooszczędność	EP < 70 kWh/(rok*m ²)