

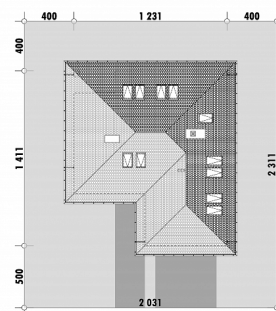


Powierzchnia netto	199,0 m ²
Powierzchnia zabudowy	149,8 m ²
Strych	0.00 m ²
Kubatura	491,9 m ³
Wysokość budynku	7,9 m
Powierzchnia dachu	215,0 m ²
Kąt nachylenia dachu	35°
Minimalne wymiary działki	20,3 x 23,1 m
Stan surowy zamknięty	388 900 PLN
Instalacje wewnętrzne	85 400 PLN
Wykończenie	213 600 PLN
Koszt budowy	687 900 PLN
Koszt budowy sys. gospodarczym	570 000 PLN

OPIS

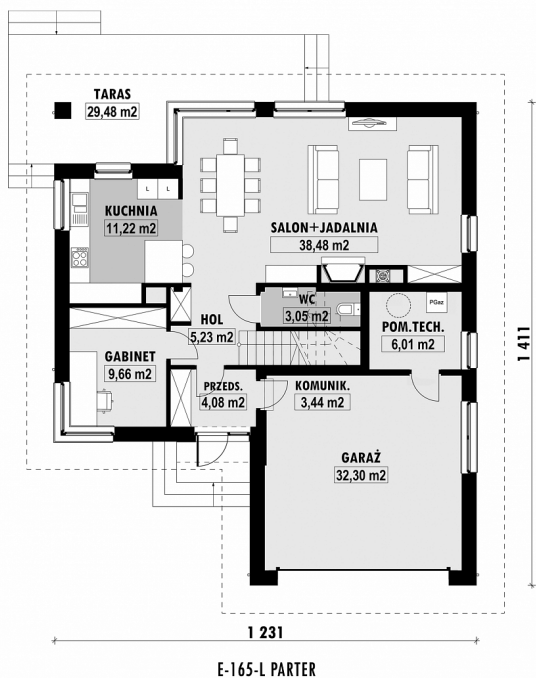
Projekt niewielkiego domu, przeznaczony dla dużej rodziny. Dzięki zminimalizowaniu przestrzeni przeznaczonej na komunikację, na stosunkowo niewielkiej powierzchni domu, udało się zaprojektować przestronny salon oraz cztery pokoje. Jeden z nich umieszczony został na parterze, przy wejściu i może pełnić rolę gabinetu. Pozostałe pokoje to sypialnie na poddaszu. Jedna z nich, dostępna jest ze spocznika schodów i posiada własną łazienkę. Część dzienną stanowi salon z wygodnym miejscem na stół oraz półotwarta kuchnia. Zarówno z kuchni jak i pokoju dziennego zapewniona jest możliwość wyjścia na zacieniony taras.

USYTUOWANIE NA DZIAŁCE

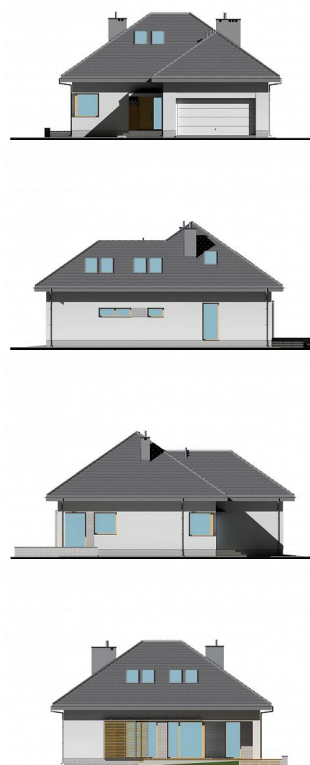


E-165L Dom z gabinetem od frontu

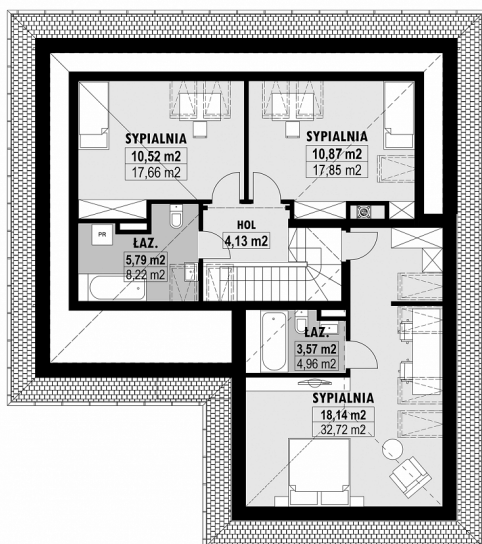
RZUT PARTERU



ELEWACJE



RZUT KONDYGNACJI +1



TECHNOLOGIA BUDOWY

Ściany	25cm ceramika + 18cm styropian*
Strop	wylewany żelbetowy*
Pokrycie dachowe	dachówka cementowa*
Ocieplenie posadzki na gruncie	20cm styropian
Ocieplenie dachu	25-30cm wełna mineralna drewniana*
Stołarka okienna	kamień, płytki klinkierowe lub drewno gazowe, grzejniki*
Wykończenie zewnętrzne	grawitacyjna EP < 70 kWh/(rok*m ²)
Ogrzewanie	
Wentylacja	
Energooszczędność	