



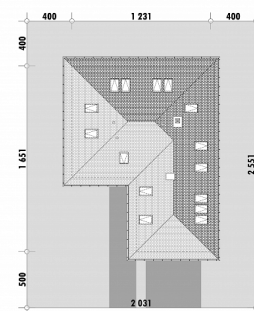
Powierzchnia netto	236,2 m ²
Powierzchnia zabudowy	165,6 m ²
Strych	0.00 m ²
Kubatura	568,6 m ³
Wysokość budynku	7,9 m
Powierzchnia dachu	237,0 m ²
Kąt nachylenia dachu	35°
Minimalne wymiary działki	20,3 x 25,5 m
Stan surowy zamknięty	461 700 PLN
Instalacje wewnętrzne	101 300 PLN
Wykończenie	254 000 PLN
Koszt budowy	817 000 PLN
Koszt budowy sys. gospodarczym	698 800 PLN

OPIS

Projekt domu z poddaszem użytkowym, w którym część garażowa jest mocno wysunięta w kierunku frontu działki. Bryła garażu wydziela część działki jako frontowe podwórze. Na parterze został zlokalizowany pokój dzienny wraz z dostępnym z niego gabinetem, a na poddaszu trzy sypialnie oraz wspólna łazienka z pralnią w aneksie. Jedna z sypialni jest mocno rozbudowana i posiada własną łazienkę, garderobę i aneks do pracy. Poza strefą dzienną na parterze znajduje się kuchnia ze spiżarnią, łazienka z prysznicem i garderoba.

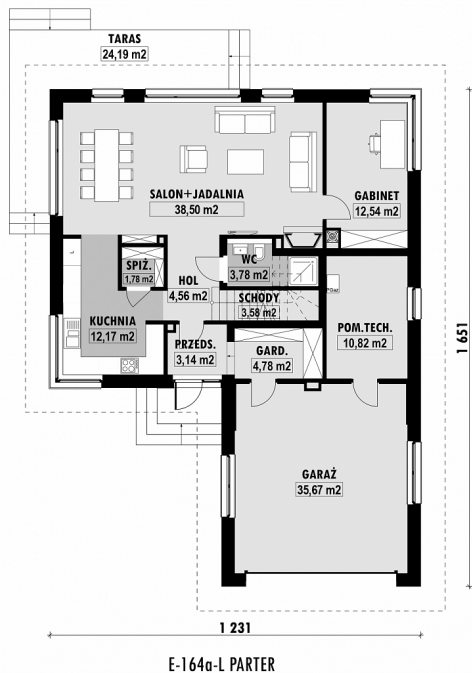
UWAGA: Projekt jest powiększoną wersją domu E-164.

USYTUOWANIE NA DZIAŁCE

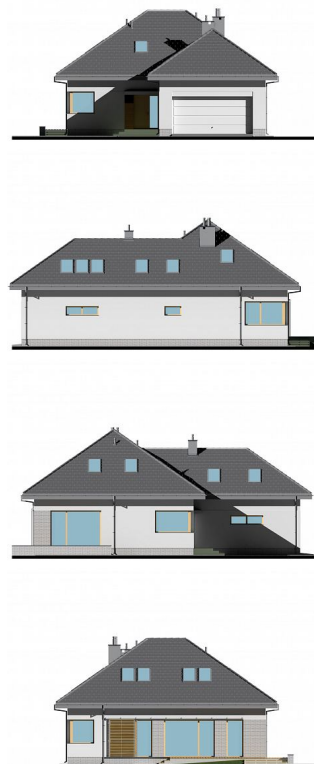


E-164aL Dom z rozbudowaną sypialnią

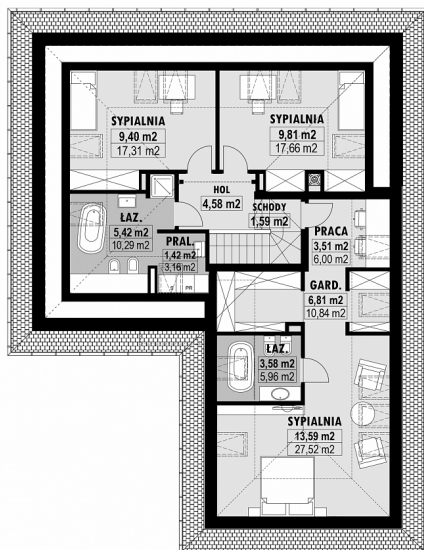
RZUT PARTERU



ELEWACJE



RZUT KONDYGNACJI +1



TECHNOLOGIA BUDOWY

Ściany	25cm ceramika + 18cm styropian*
Strop	wylewany żelbetony*
Pokrycie dachowe	dachówka cementowa*
Ocieplenie posadzki na gruncie	20cm styropian
Ocieplenie dachu	25-30cm wełna mineralna drewniana*
Stołarka okienna	kamień, płytki klinkierowe lub drewno
Wykończenie zewnętrzne	gazowe, grzejniki*
Ogrzewanie	mechaniczna
Wentylacja	EP < 70 kWh/(rok*m²)
Energooszczędność	