

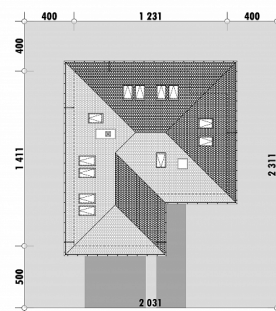


OPIS

Projekt niewielkiego domu z poddaszem użytkowym, w którym udało się zmniejszyć komunikację do niezbędnego minimum. Na parterze został zlokalizowany pokój dzienny wraz z dostępnym z niego gabinetem, a na poddaszu trzy sypialnie oraz wspólna łazienka. Jedna sypialnia ma też własną łazienkę i garderobę. Jadalnia, która zlokalizowaliśmy tak, ale można było wyjść z niej na zadaszony taras jest połączona z kuchnią i przechodnią spiżarnią.

UWAGA: Projekt występuje w nieco powiększonej wersji z dachem dwuspadowym E-214.

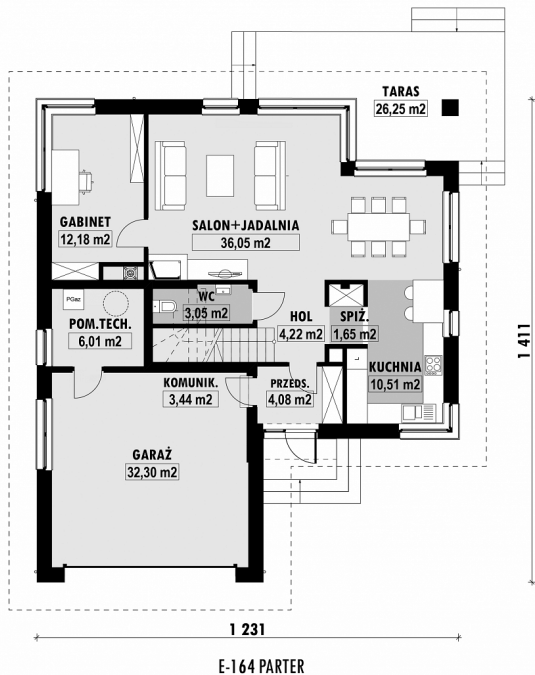
USYTUOWANIE NA DZIAŁCE



Powierzchnia netto	199,2 m ²
Powierzchnia zabudowy	149,8 m ²
Strych	0.00 m ²
Kubatura	492,4 m ³
Wysokość budynku	7,9 m
Powierzchnia dachu	215,0 m ²
Kąt nachylenia dachu	35°
Minimalne wymiary działki	20,3 x 23,1 m
Stan surowy zamknięty	389 300 PLN
Instalacje wewnętrzne	85 500 PLN
Wykończenie	214 500 PLN
Koszt budowy	689 300 PLN
Koszt budowy sys. gospodarczym	589 300 PLN

E-164 Dom z poddaszem na wąskiej działce

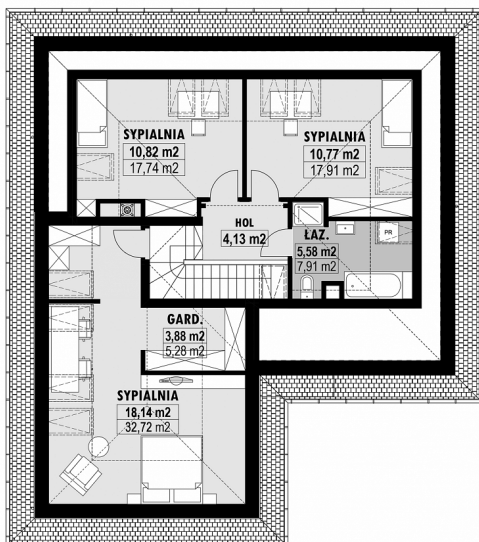
RZUT PARTERU



ELEWACJE



RZUT KONDYGNACJI +1



TECHNOLOGIA BUDOWY

Ściany	25cm ceramika + 18cm styropian*
Strop	wylewany żelbetowy*
Pokrycie dachowe	dachówka cementowa*
Ocieplenie posadzki na gruncie	20cm styropian
Ocieplenie dachu	25-30cm wełna mineralna drewniana*
Stalarka okienna	kamień, płytki klinkierowe lub drewno
Wykończenie zewnętrzne	grzejniki* grawitacyjna
Ogrzewanie	EP < 70 kWh/(rok*m²)
Wentylacja	
Energooszczędność	

E-DOMY.PL Sp. z o.o.

ul. Powsińska 75 lok. 82, 02-903 Warszawa
biuro@e-domy.pl, <https://www.e-domy.pl>

ZAMÓW PROJEKT

22 371 53 04 // 881 230 230

 e-domy.pl