



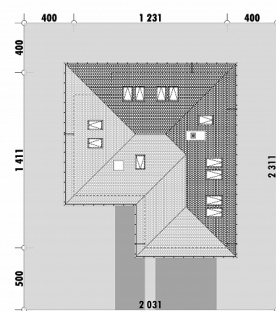
Powierzchnia netto	199,2 m <sup>2</sup>
Powierzchnia zabudowy	149,8 m <sup>2</sup>
Strych	0.00 m <sup>2</sup>
Kubatura	492,4 m <sup>3</sup>
Wysokość budynku	7,9 m
Powierzchnia dachu	215,0 m <sup>2</sup>
Kąt nachylenia dachu	35°
Minimalne wymiary działki	20,3 x 23,1 m
Stan surowy zamknięty	389 300 PLN
Instalacje wewnętrzne	85 500 PLN
Wykończenie	214 500 PLN
Koszt budowy	689 300 PLN
Koszt budowy sys. gospodarczym	589 300 PLN

## OPIS

Projekt niewielkiego domu z poddaszem użytkowym, w którym udało się zmniejszyć komunikację do niezbędnego minimum. Na parterze został zlokalizowany pokój dzienny wraz z dostępnym z niego gabinetem, a na poddaszu trzy sypialnie oraz wspólna łazienka. Jedna sypialnia ma też własną łazienkę i garderobę. Jadalnia, która zlokalizowaliśmy tak, ale można było wyjść z niej na zadaszony taras jest połączona z kuchnią i przechodnią spiżarnią.

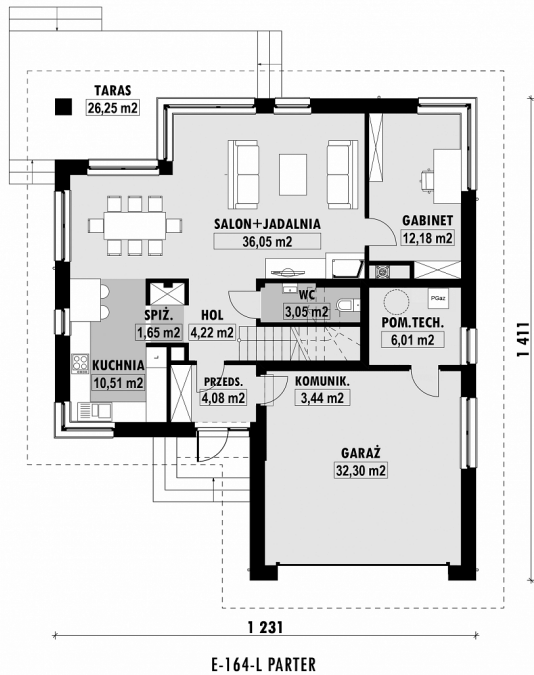
**UWAGA: Projekt występuje w nieco powiększonej wersji z dachem dwuspadowym E-214.**

## USYTUOWANIE NA DZIAŁCE



# E-164L Dom z poddaszem na wąskiej działce

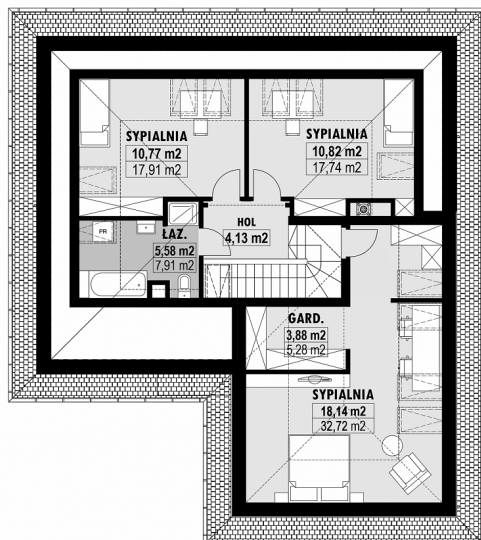
## RZUT PARTERU



## ELEWACJE



## RZUT KONDYGNACJI +1



## TECHNOLOGIA BUDOWY

Ściany	25cm ceramika + 18cm styropian*
Strop	wylewany żelbetowy*
Pokrycie dachowe	dachówka cementowa*
Ocieplenie posadzki na gruncie	20cm styropian
Ocieplenie dachu	25-30cm wełna mineralna
Stalarka okienna	drewniana*
Wykończenie zewnętrzne	kamień, płytki klinkierowe lub drewno
Ogrzewanie	gazowe, grzejniki*
Wentylacja	grawitacyjna
Energooszczędność	EP < 70 kWh/(rok*m²)

E-DOMY.PL Sp. z o.o.

ul. Powsińska 75 lok. 82, 02-903 Warszawa  
biuro@e-domy.pl, <https://www.e-domy.pl>

ZAMÓW PROJEKT

22 371 53 04 // 881 230 230

