

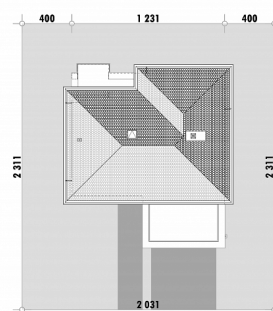


Powierzchnia netto	196,0 m ²
Powierzchnia zabudowy	149,8 m ²
Strych	0,00 m ²
Kubatura	557,8 m ³
Wysokość budynku	8,5 m
Powierzchnia dachu	140,0 m ²
Kąt nachylenia dachu	22°
Minimalne wymiary działki	20,3 x 23,1 m
Stan surowy zamknięty	426 900 PLN
Instalacje wewnętrzne	100 800 PLN
Wykończenie	206 100 PLN
Koszt budowy	733 800 PLN
Koszt budowy sys. gospodarczym	623 500 PLN

OPIS

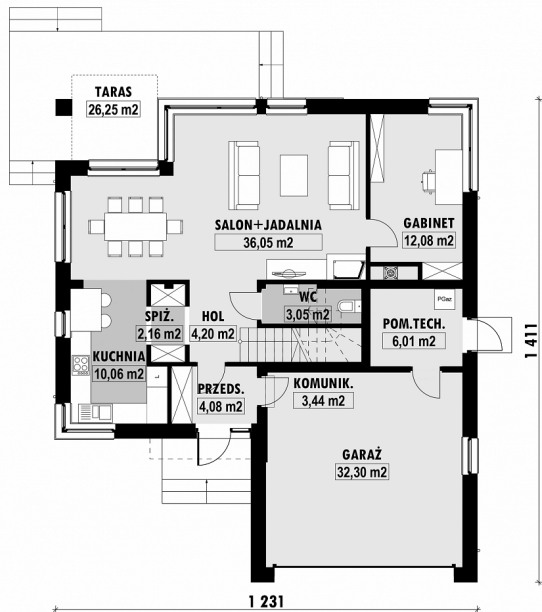
Komfortowa rezydencja z trzema sypialniami i gabinetem. Część wspólna parteru podzielona jest na dwie strefy, które łączą się szeroką jadalnią. Jedną strefę tworzy kuchnia z niewielką spiżarnią, zaś kolejną dzienny pokój wypoczynkowy, wraz z przylegającym do niego gabinetem. Salon można łatwo powiększyć do powierzchni ponad 48m² dzięki połączeniu go z gabinetem. Znajdująca się między nimi ściana jest bowiem w całości ścianą działową. Na piętrze zlokalizowane są trzy sypialnie, z których jedna posiada własną garderobę i łazienkę. Korytarz między sypialniami pełni także rolę przestrzeni rekreacji połączonej z przestronnym tarasem. Wspólna łazienka znajduje się przy pojemnej garderobie.

USYTUOWANIE NA DZIAŁCE



E-163L Mała rezydencja na wąska działkę

RZUT PARTERU

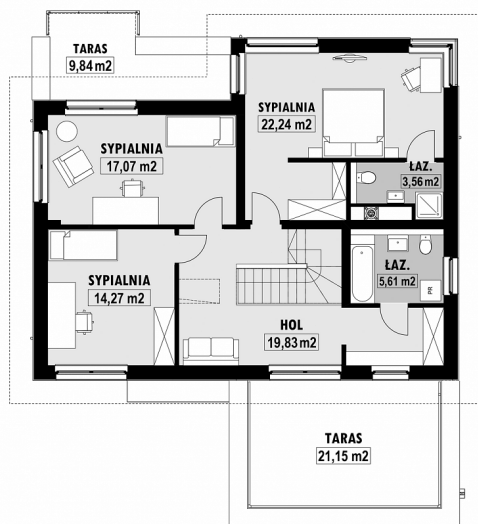


E-163-L PARTER

ELEWACJE



RZUT KONDYGNACJI +1



E-163-L PIĘTRO

TECHNOLOGIA BUDOWY

Ściany

25cm ceramika + 18cm styropian*
wylewany żelbetowy*
dachówka cementowa*
20cm styropian

Strop

Pokrycie dachowe

Ocieplenie posadzki na gruncie

Ocieplenie dachu

25-30cm wełna mineralna drewniana*
kamień, płytki klinkierowe lub drewno gazowe, grzejniki*
grawitacyjna
EP < 70 kWh/(rok*m²)

Stołarka okienna

Wykończenie zewnętrzne

Ogrzewanie

Wentylacja

Energooszczędność