

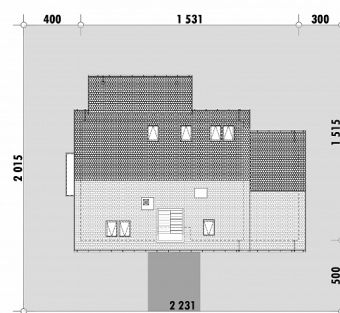


Powierzchnia netto	161,5 m <sup>2</sup>
Powierzchnia zabudowy	137,6 m <sup>2</sup>
Strych	0,00 m <sup>2</sup>
Kubatura	458,6 m <sup>3</sup>
Wysokość budynku	8,2 m
Powierzchnia dachu	215,0 m <sup>2</sup>
Kąt nachylenia dachu	40°
Minimalne wymiary działki	22,3 x 20,2 m
Stan surowy zamknięty	310 200 PLN
Instalacje wewnętrzne	76 800 PLN
Wykończenie	199 200 PLN
Koszt budowy	586 200 PLN
Koszt budowy sys. gospodarczym	517 000 PLN

## OPIS

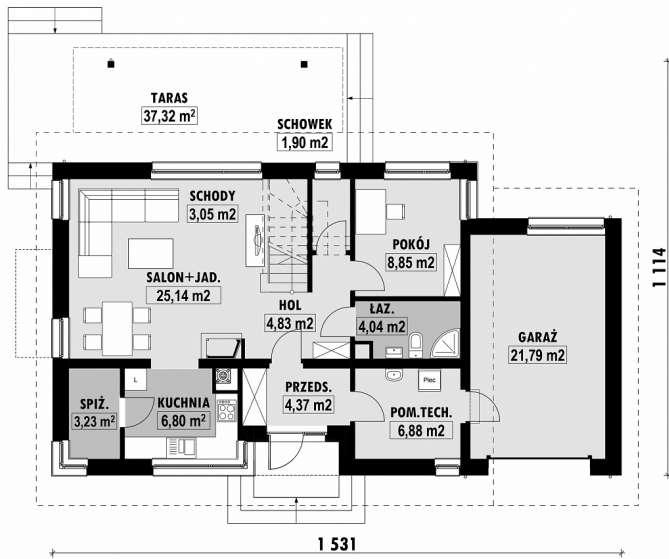
Dom o architekturze nawiązującej do form tradycyjnych, urozmaicony nowoczesną lukarną nad głównym wejściem. Zlokalizowany na parterze przestronny salon połączony jest z półotwartą kuchnią. Dodatkowo znajduje się tu pokój gościnny, mogący pełnić także rolę gabinetu. Każda ze zlokalizowanych na poddaszu sypialni ma zapewnione wyjście na własny balkon. Atutem projektu są użyteczne pomieszczenia pomocnicze tj. schowek pod schodami, spiżarnia dostępna z kuchni oraz wydzielona pralnia na poddaszu.

## USYTUOWANIE NA DZIAŁCE



# E-161L Mały dom z czterema pokojami

## RZUT PARTERU

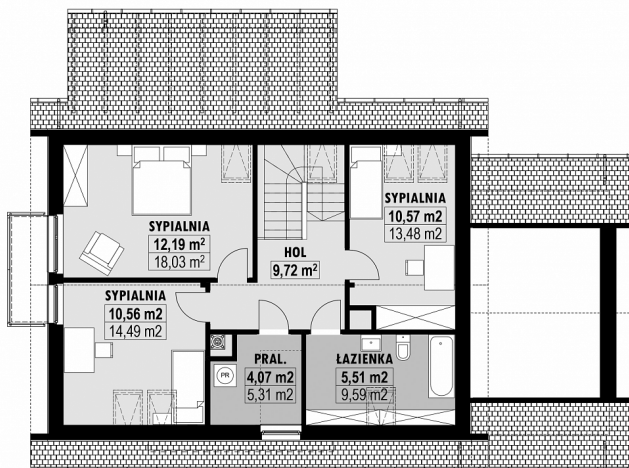


E-161-L PARTER

## ELEWACJE



## RZUT KONDYGNACJI +1



E-161-L PODDASZE

## TECHNOLOGIA BUDOWY

Ściany	25cm ceramika + 18cm styropian
Strop	gęstożebrowy Teriva
Pokrycie dachowe	dachówka cementowa
Ocieplenie posadzki na gruncie	20cm styropian
Ocieplenie dachu	25-30cm wełna mineralna
Stalarka okienna	drewniana
Wykończenie zewnętrzne	plytki klinkierowe lub drewno
Ogrzewanie	gazowe
Wentylacja	grawitacyjna
Energooszczędność	EP < 70 kWh/(rok*m <sup>2</sup> )