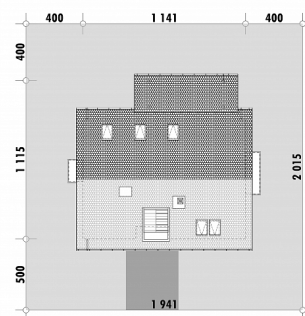




Powierzchnia netto	139,7 m <sup>2</sup>
Powierzchnia zabudowy	110,6 m <sup>2</sup>
Strych	0.00 m <sup>2</sup>
Kubatura	352,9 m <sup>3</sup>
Wysokość budynku	8,2 m
Powierzchnia dachu	175,0 m <sup>2</sup>
Kąt nachylenia dachu	40°
Minimalne wymiary działki	19,4 x 20,2 m
Stan surowy zamknięty	273 800 PLN
Instalacje wewnętrzne	64 300 PLN
Wykończenie	181 500 PLN
Koszt budowy	519 600 PLN
Koszt budowy sys. gospodarczym	446 900 PLN

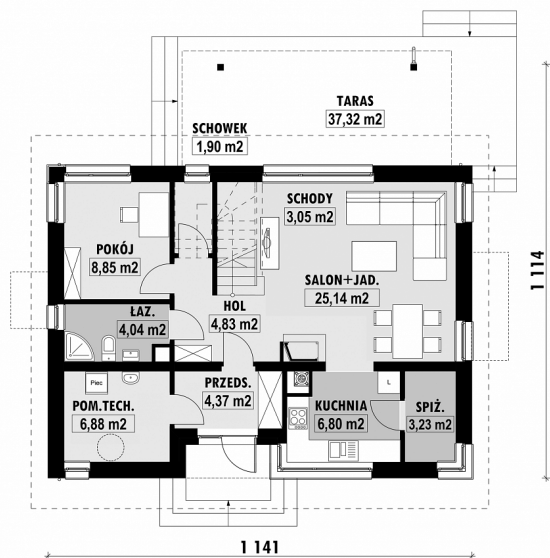
**OPIS**

Niewielki dom bez garażu, o bryle nawiązującej do domów tradycyjnych. Nowoczesnego charakteru dodaje mu znajdująca się nad głównym wejściem lukarna. Na parterze zaprojektowany został dobrze doświetlony salon, połączony z półotwartą kuchnią oraz dodatkowy pokój mogący pełnić rolę gabinetu. Na poddaszu znajdują się trzy sypialnie, każda z wyjściem na balkon. W domu zaprojektowano także użyteczne pomieszczenia pomocnicze: schowek pod schodami, spiżarnię oraz pralnię na poddaszu.

**USYTUOWANIE NA DZIAŁCE**

# E-160 Mały dom z poddaszem

## RZUT PARTERU

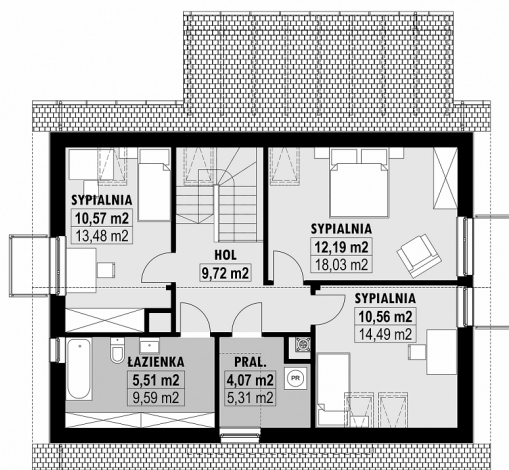


E-160 PARTER

## ELEWACJE



## RZUT KONDYGNACJI +1



E-160 Poddasze

## TECHNOLOGIA BUDOWY

Ściany	25cm ceramika + 18cm styropian
Strop	gęstożebrowy Teriva
Pokrycie dachowe	dachówka cementowa
Ocieplenie posadzki na gruncie	20cm styropian
Ocieplenie dachu	25-30cm wełna mineralna
Stołarka okienna	drewniana
Wykończenie zewnętrzne	plytki klinkierowe lub drewno
Ogrzewanie	gazowe
Wentylacja	grawitacyjna
Energooszczędność	EP < 70 kWh/(rok*m <sup>2</sup> )