



| | |
|--------------------------------|----------------------|
| Powierzchnia netto | 213,6 m ² |
| Powierzchnia zabudowy | 158,8 m ² |
| Strych | 0,00 m ² |
| Kubatura | 544,2 m ³ |
| Wysokość budynku | 8,5 m |
| Powierzchnia dachu | 250,0 m ² |
| Kąt nachylenia dachu | 37° |
| Minimalne wymiary działki | 21,2 x 22,2 m |
| Stan surowy zamknięty | 428 000 PLN |
| Instalacje wewnętrzne | 111 000 PLN |
| Wykończenie | 199 700 PLN |
| Koszt budowy | 738 700 PLN |
| Koszt budowy sys. gospodarczym | 627 000 PLN |

OPIS

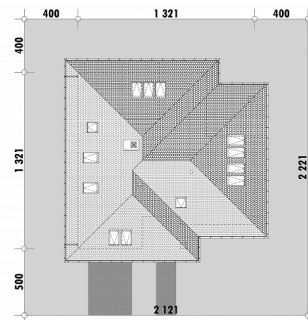
Prezentujemy Państwu zmodernizowaną wersję naszego bestsellera sprzedaży - projektu E-158.

W projekcie wprowadziliśmy kilka istotnych zmian. Przeprojektowaliśmy układ funkcjonalny (dodatkowy pokój i większa łazienka z prysznicem na poddaszu, WC z prysznicem na parterze), dodaliśmy wentylację mechaniczną w standardzie, podnieśliśmy ściankę kolankową oraz o 2 stopnie kąt nachylenia dachu. Z naszych obserwacji wynika, że inwestorzy często wykonywali takie zmiany na własną rękę podczas adaptacji, dlatego postanowiliśmy wprowadzić je do projektu.

Dostępna jest wersja powiększona o nazwie E-128, oraz pomniejszona czyli E-188.

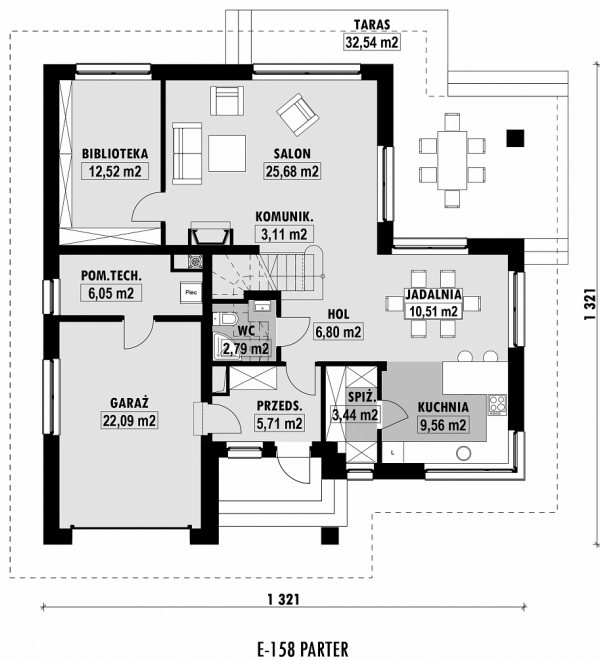
Istnieje także wersja z dachem dwuspadowym oparta na podobnym podziale funkcjonalnym E-157.

USYTUOWANIE NA DZIAŁCE

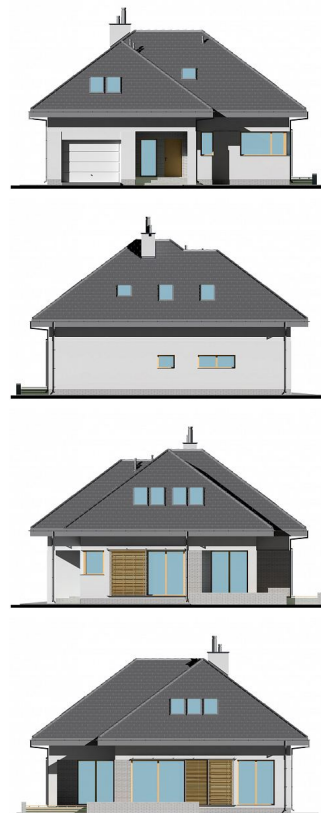


E-158 Dom z gabinetem i 4 sypialniami

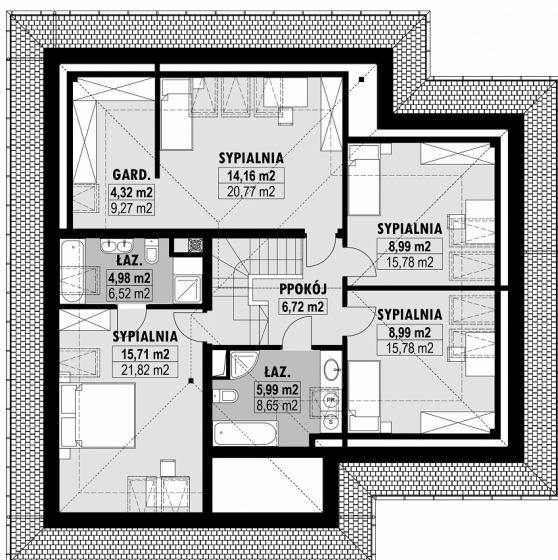
RZUT PARTERU



ELEWACJE



RZUT KONDYGNACJI +1



TECHNOLOGIA BUDOWY

Ściany

25cm ceramika + 18cm styropian*

Strop

wylewany żelbetowy*
dachówka cementowa*
20cm styropian

Pokrycie dachowe

Ocieplenie posadzki na gruncie

Ocieplenie dachu

25-30cm wełna mineralna drewniana*
kamień, płytki klinkierowe lub drewno

Stolarka okienna

Wykończenie zewnętrzne

gazowe, grzejniki*
mechaniczna

Ogrzewanie

Wentylacja

Energooszczędność

EP < 70 kWh/(rok*m²)

WT2021