



Powierzchnia netto	213,6 m ²
Powierzchnia zabudowy	158,8 m ²
Strych	0,00 m ²
Kubatura	544,2 m ³
Wysokość budynku	8,5 m
Powierzchnia dachu	250,0 m ²
Kąt nachylenia dachu	37°
Minimalne wymiary działki	21,2 x 22,2 m
Stan surowy zamknięty	428 000 PLN
Instalacje wewnętrzne	111 000 PLN
Wykończenie	199 700 PLN
Koszt budowy	738 700 PLN
Koszt budowy sys. gospodarczym	627 000 PLN

OPIS

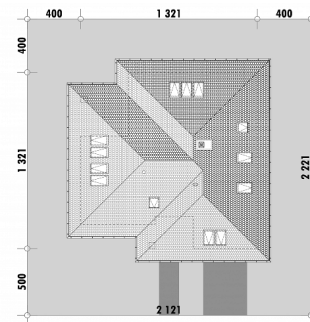
Prezentujemy Państwu zmodernizowaną wersję naszego bestsellera sprzedaży - projektu E-158.

W projekcie wprowadziliśmy kilka istotnych zmian. Przeprojektowaliśmy układ funkcjonalny (dodatkowy pokój i większa łazienka z prysznicem na poddaszu, WC z prysznicem na parterze), dodaliśmy wentylację mechaniczną w standardzie, podnieśliśmy ściankę kolankową oraz o 2 stopnie kąt nachylenia dachu. Z naszych obserwacji wynika, że inwestorzy często wykonywali takie zmiany na własną rękę podczas adaptacji, dlatego postanowiliśmy wprowadzić je do projektu.

Dostępna jest wersja powiększona o nazwie E-128, oraz pomniejszona czyli E-188.

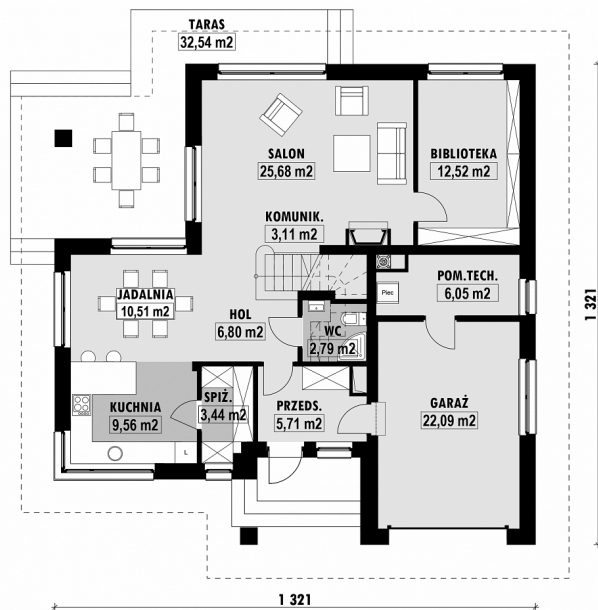
Istnieje także wersja z dachem dwuspadowym oparta na podobnym podziale funkcjonalnym E-157.

USYTUOWANIE NA DZIAŁCE



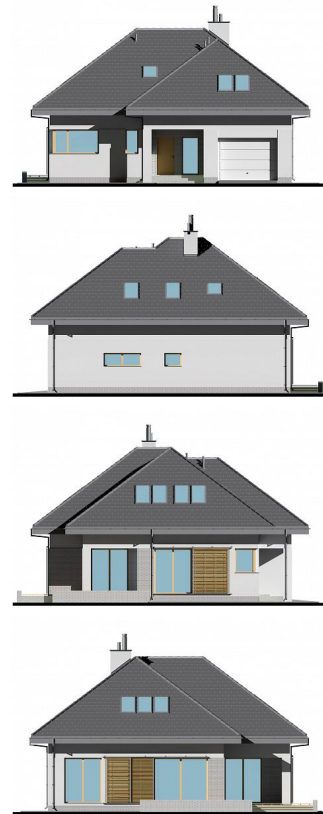
E-158L Dom z gabinetem i sypialniami

RZUT PARTERU

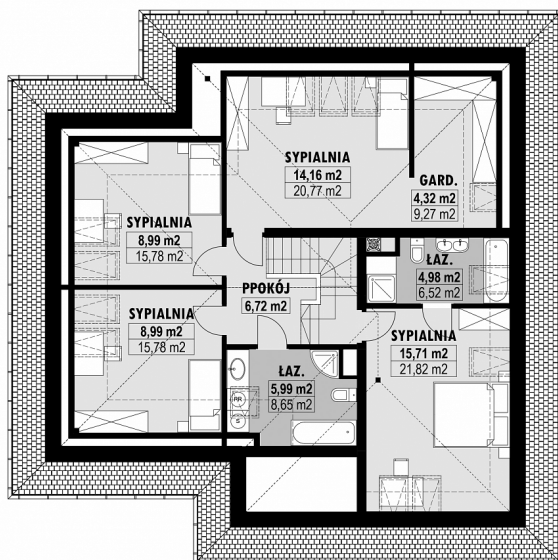


E-158-L PARTER

ELEWACJE



RZUT KONDYGNACJI +1



E-158-L PODDASZE

TECHNOLOGIA BUDOWY

Ściany

25cm ceramika + 18cm styropian*

Strop

wylewany żelbetowy*

Pokrycie dachowe

dachówka cementowa*

Ocieplenie posadzki na gruncie

20cm styropian

Ocieplenie dachu

25-30cm wełna mineralna drewniana*

Stołarka okienna

kamień, płytki klinkierowe

Wykończenie zewnętrzne

lub drewno

Ogrzewanie

gazowe, grzejniki*

Wentylacja

mechaniczna

Energooszczędność

EP < 70 kWh/(rok*m²)