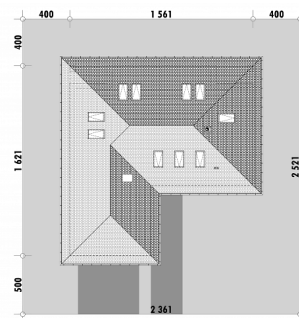




|                                |                      |
|--------------------------------|----------------------|
| Powierzchnia netto             | 150,6 m <sup>2</sup> |
| Powierzchnia zabudowy          | 200,9 m <sup>2</sup> |
| Strych                         | 68,7 m <sup>2</sup>  |
| Kubatura                       | 437,2 m <sup>3</sup> |
| Wysokość budynku               | 7,4 m                |
| Powierzchnia dachu             | 270,0 m <sup>2</sup> |
| Kąt nachylenia dachu           | 32°                  |
| Minimalne wymiary działki      | 23,6 x 25,2 m        |
| Stan surowy zamknięty          | 408 400 PLN          |
| Instalacje wewnętrzne          | 74 000 PLN           |
| Wykończenie                    | 151 800 PLN          |
| Koszt budowy                   | 634 200 PLN          |
| Koszt budowy sys. gospodarczym | 533 200 PLN          |

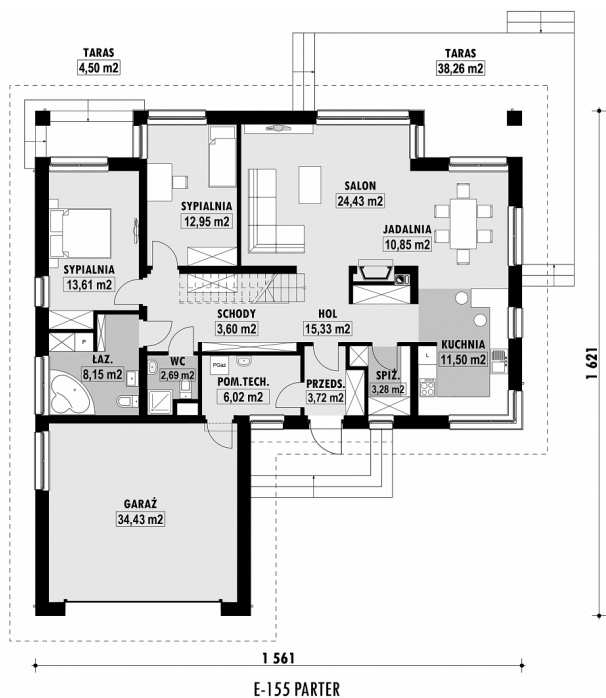
**OPIS**

Dom parterowy z dobrze oświetloną jadalnią, będącą łącznikiem między salonem a kuchnią. Zarówno z pokoju dziennego jak i jadalni zapewniona jest możliwość wyjścia na taras. Wygodna kuchnia może zostać wyposażona w barek lub stolik śniadaniowy. Dodatkowo w jej pobliżu znajduje się spiżarnia. Część prywatna parteru składa się z dwóch sypialni i towarzyszących im łazienek. Zaletą domu jest przewidziana w projekcie możliwość zagospodarowania poddasza w późniejszym okresie użytkowania domu.

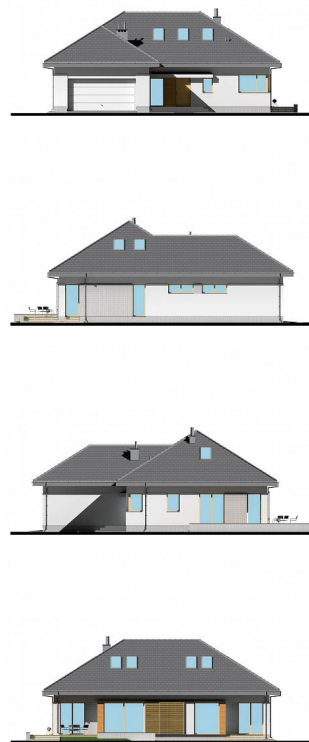
**USYTUOWANIE NA DZIAŁCE**

# E-155 Mały dom parterowy

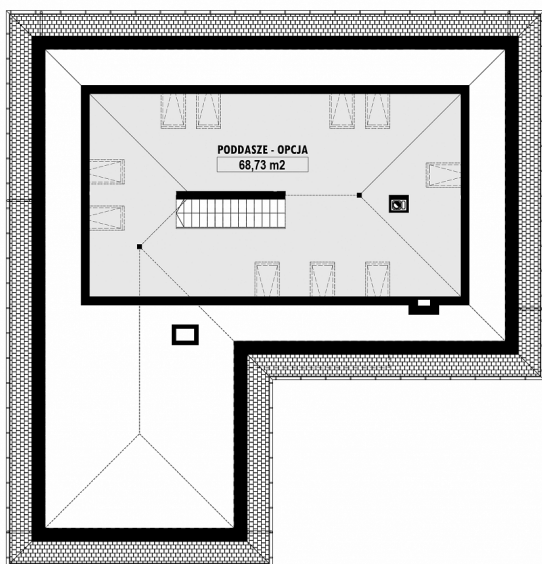
## RZUT PARTERU



## ELEWACJE



## RZUT KONDYGNACJI +1



## TECHNOLOGIA BUDOWY

|                                |                                |
|--------------------------------|--------------------------------|
| Ściany                         | 25cm ceramika + 18cm styropian |
| Strop                          | gęstożebrowy Teriva            |
| Pokrycie dachowe               | dachówka cementowa             |
| Ocieplenie posadzki na gruncie | 20cm styropian                 |
| Ocieplenie dachu               | 25-30cm wełna mineralna        |
| Stolarka okienna               | drewniana                      |
| Wykończenie zewnętrzne         | plytki klinkierowe lub drewno  |
| Ogrzewanie                     | gazowe                         |
| Wentylacja                     | grawitacyjna                   |
| Energooszczędność              | EP < 70 kWh/(rok*m²)           |