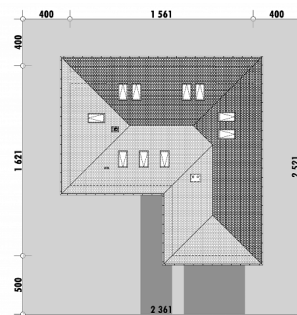




Powierzchnia netto	150,6 m ²
Powierzchnia zabudowy	200,9 m ²
Strych	68,7 m ²
Kubatura	437,2 m ³
Wysokość budynku	7,4 m
Powierzchnia dachu	270,0 m ²
Kąt nachylenia dachu	32°
Minimalne wymiary działki	23,6 x 25,2 m
Stan surowy zamknięty	408 400 PLN
Instalacje wewnętrzne	74 000 PLN
Wykończenie	151 800 PLN
Koszt budowy	634 200 PLN
Koszt budowy sys. gospodarczym	533 200 PLN

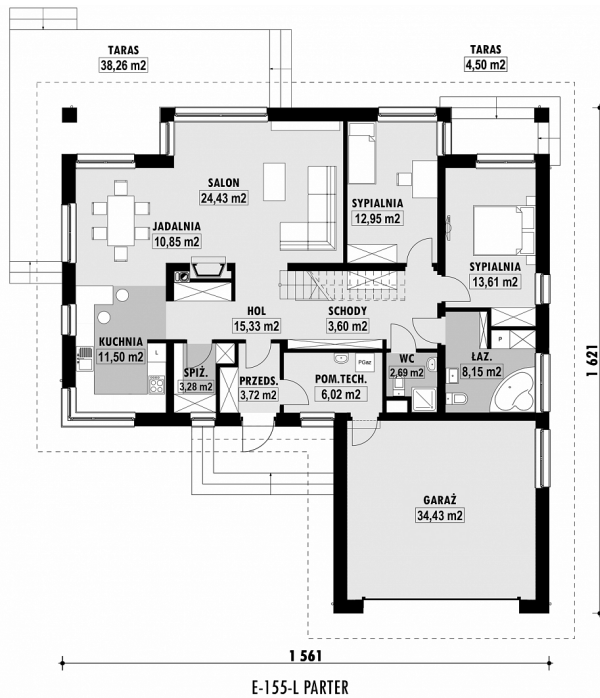
OPIS

Dom parterowy z dobrze oświetloną jadalnią, będącą łącznikiem między salonem a kuchnią. Zarówno z pokoju dziennego jak i jadalni zapewniona jest możliwość wyjścia na taras. Wygodna kuchnia może zostać wyposażona w barek lub stolik śniadaniowy. Dodatkowo w jej pobliżu znajduje się spiżarnia. Część prywatna parteru składa się z dwóch sypialni i towarzyszących im łazienek. Zaletą domu jest przewidziana w projekcie możliwość zagospodarowania poddasza w późniejszym okresie użytkowania domu.

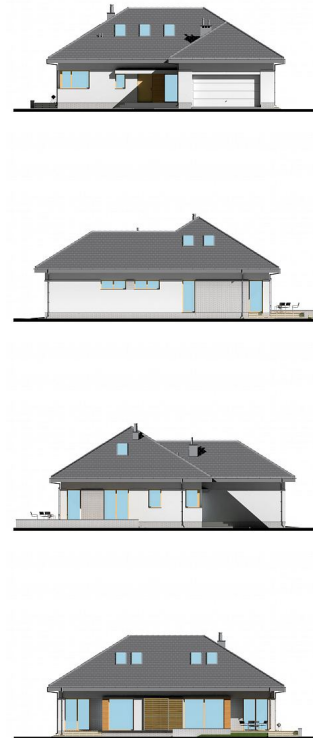
USYTUOWANIE NA DZIAŁCE

E-155L Mały dom parterowy

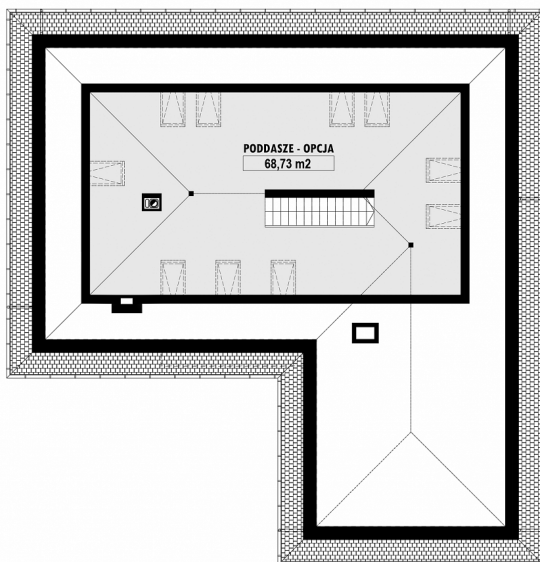
RZUT PARTERU



ELEWACJE



RZUT KONDYGNACJI +1



E-155-L PODDASZE

TECHNOLOGIA BUDOWY

Ściany	25cm ceramika + 18cm styropian
Strop	gęstożebrowy Teriva
Pokrycie dachowe	dachówka cementowa
Ocieplenie posadzki na gruncie	20cm styropian
Ocieplenie dachu	25-30cm wełna mineralna
Stalarka okienna	drewniana
Wykończenie zewnętrzne	plytki klinkierowe lub drewno
Ogrzewanie	gazowe
Wentylacja	grawitacyjna
Energooszczędność	EP < 70 kWh/(rok*m ²)

E-DOMY.PL Sp. z o.o.

ul. Powsińska 75 lok. 82, 02-903 Warszawa
biuro@e-domy.pl, <https://www.e-domy.pl>

ZAMÓW PROJEKT

22 371 53 04 // 881 230 230

 e-domy.pl