

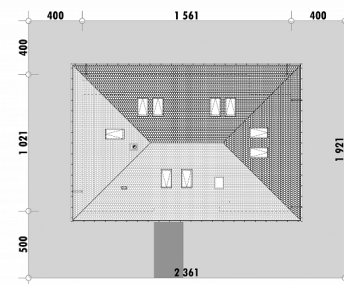


Powierzchnia netto	115,1 m ²
Powierzchnia zabudowy	157,9 m ²
Strych	0.00 m ²
Kubatura	338,5 m ³
Wysokość budynku	7,4 m
Powierzchnia dachu	220,0 m ²
Kąt nachylenia dachu	32°
Minimalne wymiary działki	23,6 x 19,2 m
Stan surowy zamknięty	330 700 PLN
Instalacje wewnętrzne	60 300 PLN
Wykończenie	123 000 PLN
Koszt budowy	514 000 PLN
Koszt budowy sys. gospodarczym	432 100 PLN

OPIS

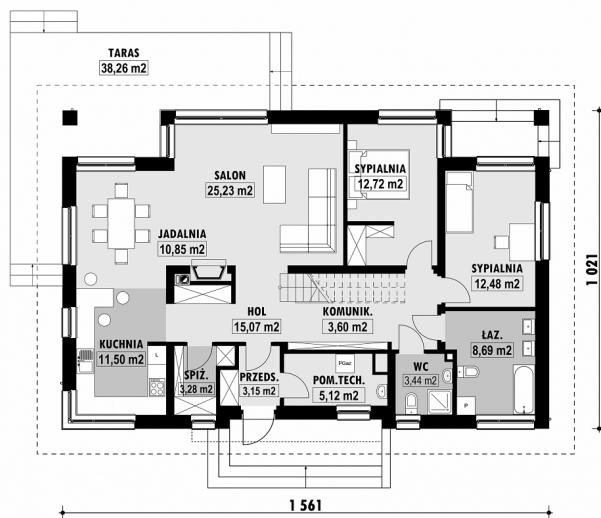
Dom parterowy z dobrze oświetloną jadalnią, będącą łącznikiem między salonem a kuchnią. Zarówno z pokoju dziennego jak i jadalni zapewniona jest możliwość wyjścia na taras. Wygodna kuchnia może zostać wyposażona w barek lub stolik śniadaniowy. Dodatkowo w jej pobliżu znajduje się spiżarnia. Część prywatna parteru składa się z dwóch sypialni i towarzyszących im łazienek. Zaletą domu jest przewidziana w projekcie możliwość zagospodarowania poddasza w późniejszym okresie użytkowania domu. Projekt jest wariantem projektu E-155 pozbawionym wbudowanego garażu.

USYTUOWANIE NA DZIAŁCE



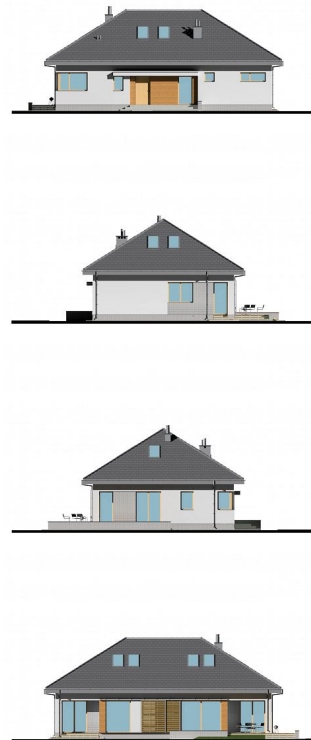
E-154L Dom parterowy bez garażu

RZUT PARTERU

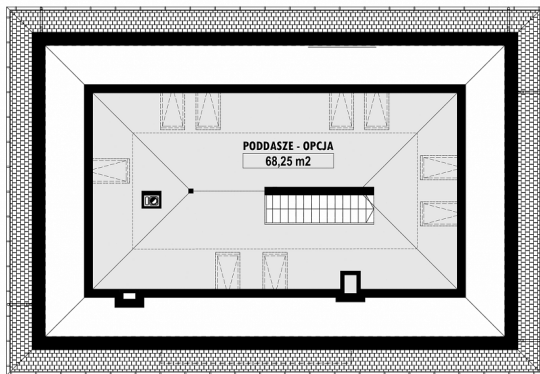


E-154-L PARTER

ELEWACJE



RZUT KONDYGNACJI +1



E-154-L PODDASZE

TECHNOLOGIA BUDOWY

Ściany	25cm ceramika + 18cm styropian
Strop	gęstożebrowy Teriva
Pokrycie dachowe	dachówka cementowa
Ocieplenie posadzki na gruncie	20cm styropian
Ocieplenie dachu	25-30cm wełna mineralna
Stalarka okienna	drewniana
Wykończenie zewnętrzne	plytki klinkierowe lub drewno
Ogrzewanie	gazowe
Wentylacja	grawitacyjna
Energooszczędność	EP < 70 kWh/(rok*m²)