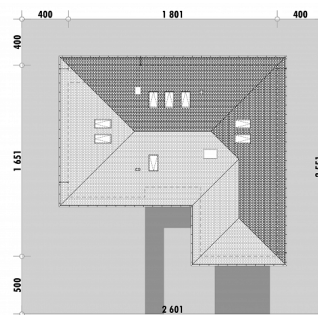




Powierzchnia netto	180,3 m <sup>2</sup>
Powierzchnia zabudowy	231,3 m <sup>2</sup>
Strych	74,0 m <sup>2</sup>
Kubatura	538,7 m <sup>3</sup>
Wysokość budynku	7,5 m
Powierzchnia dachu	325,0 m <sup>2</sup>
Kąt nachylenia dachu	30°
Minimalne wymiary działki	26,0 x 25,5 m
Stan surowy zamknięty	486 000 PLN
Instalacje wewnętrzne	87 900 PLN
Wykończenie	180 600 PLN
Koszt budowy	754 500 PLN
Koszt budowy sys. gospodarczym	635 100 PLN

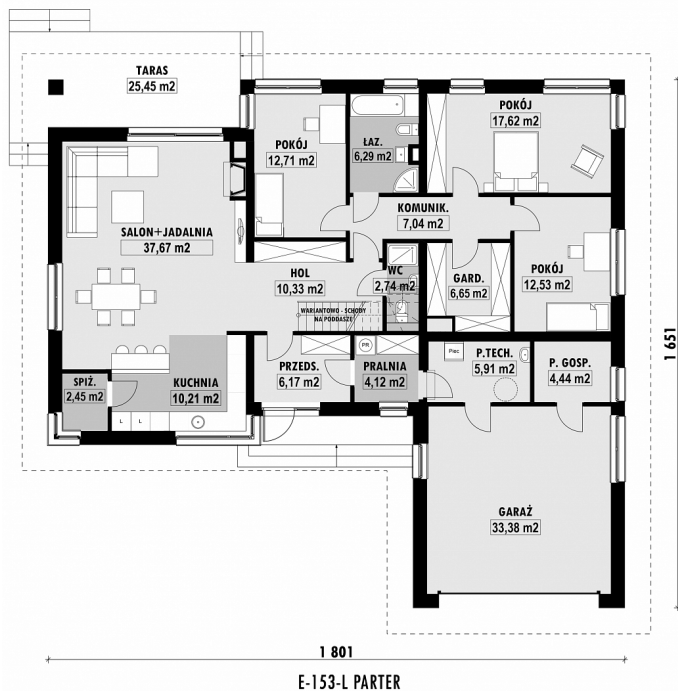
**OPIS**

Dom parterowy, w którym zaprojektowane są trzy sypialnie. Część wspólna domu to salon z jadalnią oraz kuchnia, które łącznie tworzą przestrzeń o powierzchni blisko 48m<sup>2</sup>. W kuchni zlokalizowana została zamknięta spiżarnia. Południowy taras dostępny jest zarówno z pokoju dziennego jak i jednej z sypialni. W skład części prywatnej domu, poza sypialniami, wchodzi pojemna garderoba. Zaprojektowane zostały również pomieszczenia pomocnicze tj. kotłownia, pomieszczenie gospodarcze oraz przechodnia pralnia. Poddasze można łatwo zagospodarować, dzięki uwzględnionym w projekcie schodom, które zrealizować można w późniejszym czasie. Podana powierzchnia poddasza do zaadaptowania jest wielkością netto tj. mierzoną po obrysie ścian.

**USYTUOWANIE NA DZIAŁCE**

# E-153L Komfortowy dom parterowy

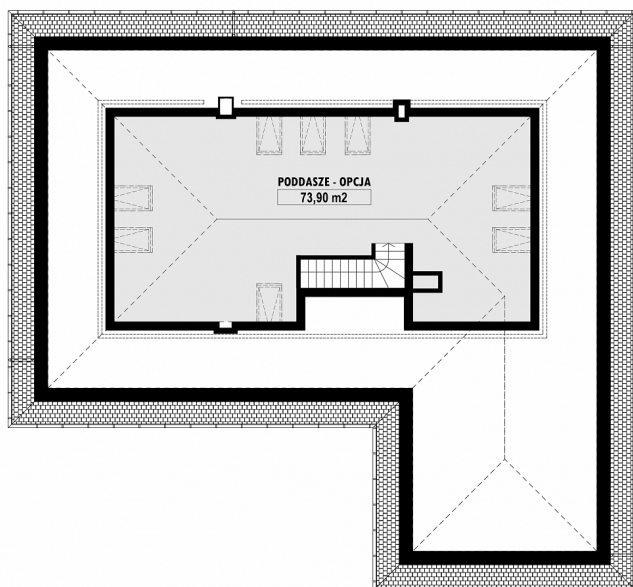
## RZUT PARTERU



## ELEWACJE



## RZUT KONDYGNACJI +1



E-153-L PODDASZE

## TECHNOLOGIA BUDOWY

Ściany	25cm ceramika + 18cm styropian*
Strop	wylewany żelbetowy*
Pokrycie dachowe	dachówka cementowa*
Ocieplenie posadzki na gruncie	20cm styropian
Ocieplenie dachu	25-30cm wełna mineralna
Stołarka okienna	drewniana*
Wykończenie zewnętrzne	kamień, płytki klinkierowe lub drewno
Ogrzewanie	gazowe, grzejniki*
Wentylacja	grawitacyjna
Energooszczędność	EP < 70 kWh/(rok*m²)