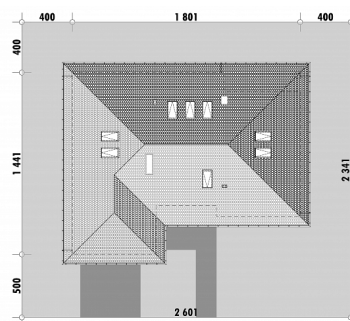




Powierzchnia netto	169,4 m <sup>2</sup>
Powierzchnia zabudowy	225,3 m <sup>2</sup>
Strych	73,8 m <sup>2</sup>
Kubatura	504,6 m <sup>3</sup>
Wysokość budynku	7,5 m
Powierzchnia dachu	305,0 m <sup>2</sup>
Kąt nachylenia dachu	30°
Minimalne wymiary działki	26,0 x 23,4 m
Stan surowy zamknięty	436 000 PLN
Instalacje wewnętrzne	78 800 PLN
Wykończenie	161 900 PLN
Koszt budowy	676 700 PLN
Koszt budowy sys. gospodarczym	570 000 PLN

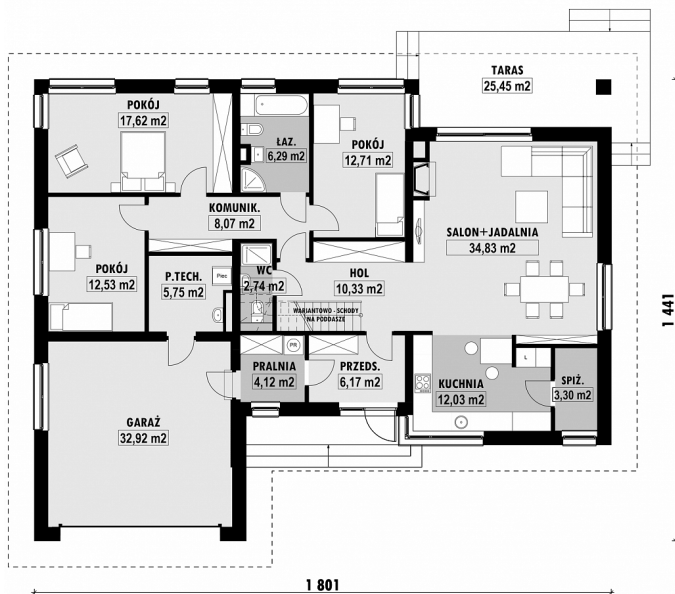
**OPIS**

Dom parterowy, w którym zaprojektowane są trzy sypialnie. Część wspólna domu to salon z jadalnią oraz kuchnia, które łącznie tworzą przestrzeń o powierzchni ponad 46m<sup>2</sup>. W kuchni zlokalizowana została zamknięta spiżarnia. Południowy taras dostępny jest zarówno z pokoju dziennego jak i jednej z sypialni. W skład części prywatnej domu wchodzi trzy sypialnie oraz łazienka z wanną i prysznicem. Wydzielona pralnia umieszczona jest jako pomieszczenie przechodnia przy przedsionku. Poddasze można łatwo zagospodarować, dzięki uwzględnionym w projekcie schodom, które zrealizować można w późniejszym czasie. Podana powierzchnia poddasza do zaadaptowania jest wielkością netto tj. mierzoną po obrysie ścian.

**USYTUOWANIE NA DZIAŁCE**

# E-151 Duży dom parterowy

## RZUT PARTERU

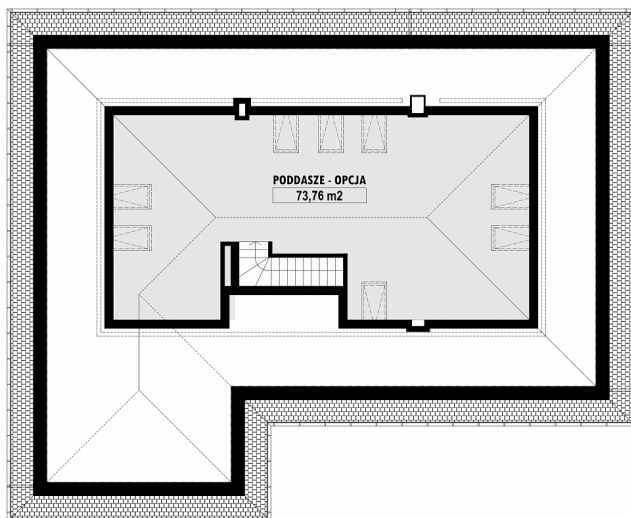


E-151 PARTER

## ELEWACJE



## RZUT KONDYGNACJI +1



E-151 PODDASZE

## TECHNOLOGIA BUDOWY

Ściany	25cm ceramika + 18cm styropian*
Strop	wylewany żelbetowy*
Pokrycie dachowe	dachówka cementowa*
Ocieplenie posadzki na gruncie	20cm styropian
Ocieplenie dachu	25-30cm wełna mineralna
Stolarka okienna	drewniana*
Wykończenie zewnętrzne	kamień, płytki klinkierowe lub drewno
Ogrzewanie	gazowe, grzejniki*
Wentylacja	grawitacyjna
Energooszczędność WT2021	EP < 70 kWh/(rok*m²)