

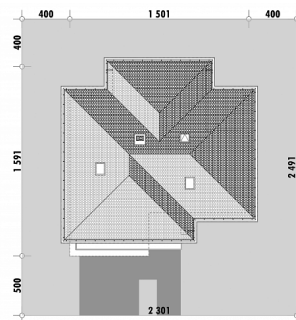


Powierzchnia netto	266,5 m ²
Powierzchnia zabudowy	197,2 m ²
Strych	0.00 m ²
Kubatura	782,0 m ³
Wysokość budynku	9,4 m
Powierzchnia dachu	230,0 m ²
Kąt nachylenia dachu	25°
Minimalne wymiary działki	23,0 x 24,9 m
Stan surowy zamknięty	593 400 PLN
Instalacje wewnętrzne	131 900 PLN
Wykończenie	268 600 PLN
Koszt budowy	993 900 PLN
Koszt budowy sys. gospodarczym	834 800 PLN

OPIS

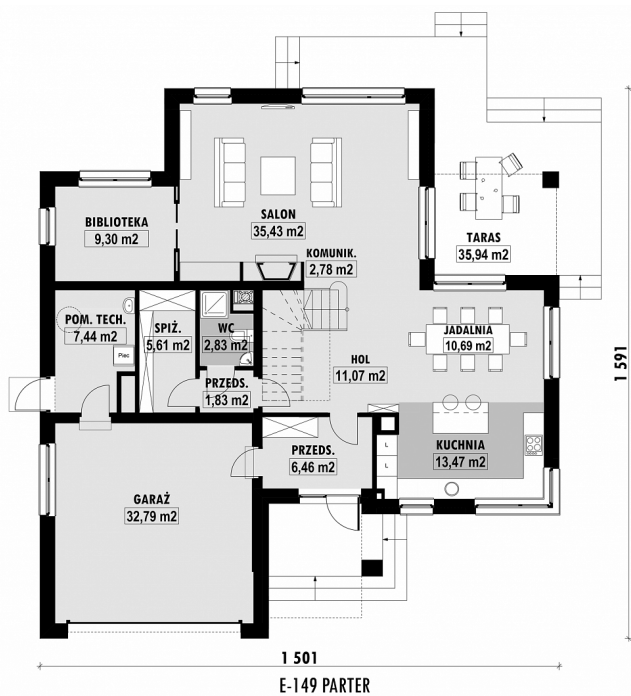
Najbardziej reprezentacyjna rezydencja z naszej oferty. Parter domu tworzą: salon z zaciszną biblioteką oraz znajdująca się w odrębnej strefie jadalnia z kuchnią. Pomieszczenia są doskonale doświetlone dzięki zastosowaniu wielu, wychodzących na ogród, przeszkleń. Zadaszony w dużej części taras zaprojektowano tak, żeby umożliwić wyjście zarówno z salonu jak i z jadalni. Kuchnia z wygodną wyspą jest w pełni otwarta na jadalnię. Jej uzupełnieniem jest pojemna spiżarnia umieszczona w zapleczonej części domu. Na piętrze znajdują się cztery sypialnie z czego jedna o rozbudowanym programie towarzyszącym (własna garderoba i łazienka). Do dyspozycji mieszkańców jest także druga łazienka wyposażona w wannę i prysznic, wspólna garderoba oraz wydzielona pralnia.

Projekt posiada też powiększoną wersję E-219.

USYTUOWANIE NA DZIAŁCE

E-149 Komfortowa rezydencja

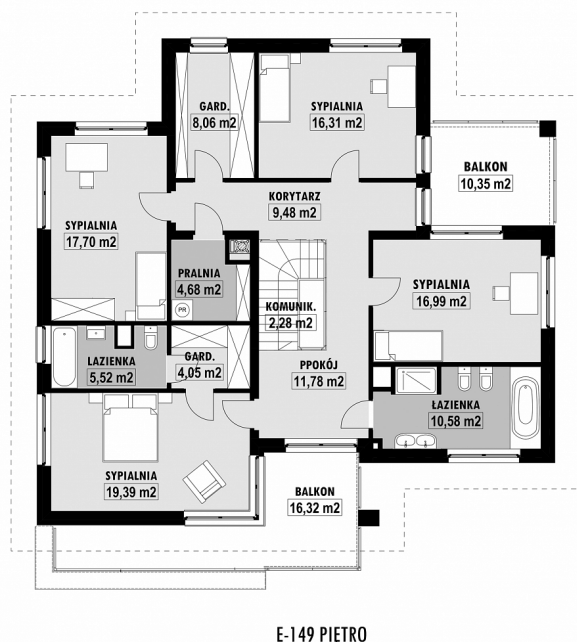
RZUT PARTERU



ELEWACJE



RZUT KONDYGNACJI +1



TECHNOLOGIA BUDOWY

Ściany

25cm ceramika + 18cm styropian*
wylewany żelbetowy*
dachówka cementowa*
20cm styropian

Strop

Pokrycie dachowe
Ocieplenie posadzki na gruncie
Ocieplenie dachu

25-30cm wełna mineralna
drewniana*
kamień, płytki
klinkierowe lub drewno
gazowe, grzejniki*
grawitacyjna
EP < 70 kWh/(rok*m²)

Stolarka okienna

Wykończenie zewnętrzne

Ogrzewanie

Wentylacja
Energoszczędność