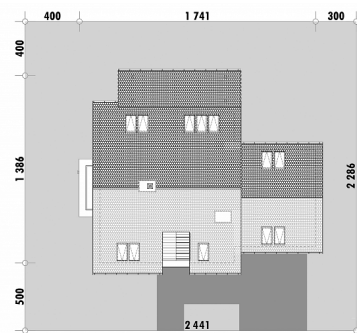


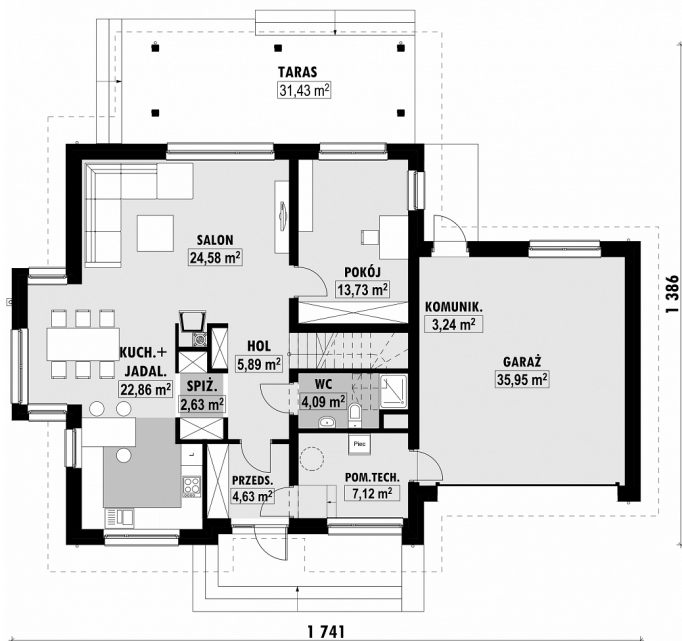
**OPIS**

Budynek o klasycznej bryle z nowoczesną lukarną nad wejściem. Jadalnia, łącząca kuchnię z salonem, umieszczona została w wykuszu, co gwarantuje doskonały dostęp do światła. W sąsiedztwie kuchni zaprojektowana została wygodna, przechodnia spiżarnia. Przy części dziennej znalazł się dodatkowy pokój z wejściem od strony salonu. Dom połączony został z ogrodem poprzez duży w pełni zadaszony taras. Na poddaszu, poza trzema sypialniami, znajduje się łazienka i garderoba a także dostępny ze spocznika schodów strych nad garażem.

**USYTUOWANIE NA DZIAŁCE**

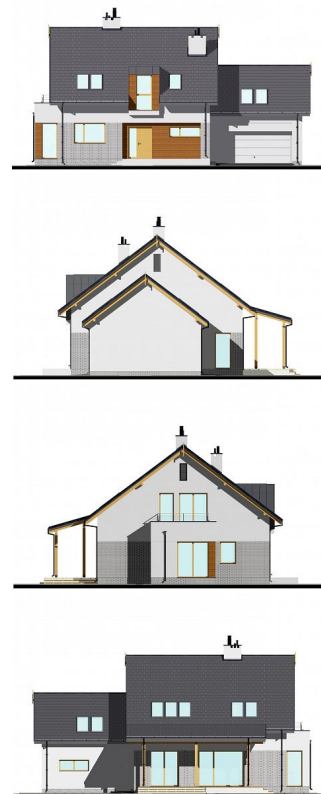
# E-147L Nowoczesny dom z wykuszem

## RZUT PARTERU

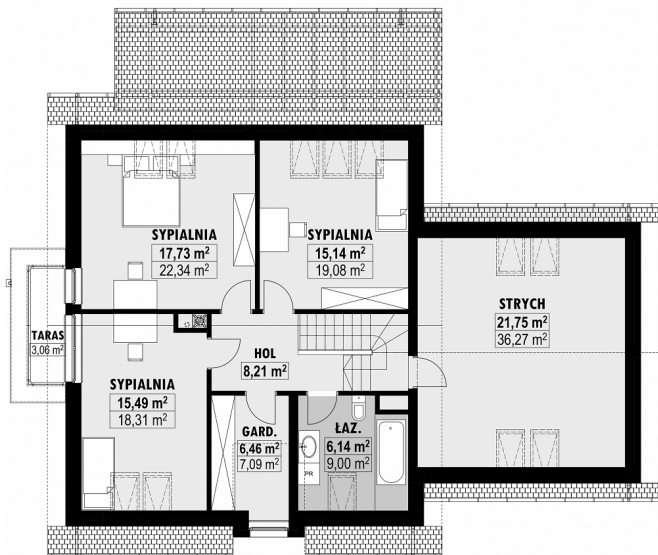


E-147-L PARTER

## ELEWACJE



## RZUT KONDYGNACJI +1



E-147-L PODDASZE

## TECHNOLOGIA BUDOWY

Ściany	25cm ceramika + 18cm styropian*
Strop	wylewany żelbetowy*
Pokrycie dachowe	dachówka cementowa*
Ocieplenie posadzki na gruncie	20cm styropian
Ocieplenie dachu	25-30cm wełna mineralna
Stalarka okienna	drewniana*
Wykończenie zewnętrzne	kamień, płytki klinkierowe lub drewno
Ogrzewanie	gazowe, grzejniki*
Wentylacja	grawitacyjna
Energooszczędność	EP < 70 kWh/(rok*m <sup>2</sup> )