

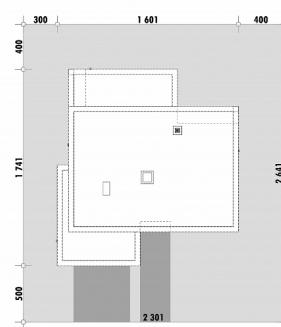


Powierzchnia netto	168,1 m <sup>2</sup>
Powierzchnia zabudowy	226,3 m <sup>2</sup>
Strych	0.00 m <sup>2</sup>
Kubatura	486,6 m <sup>3</sup>
Wysokość budynku	4,7 m
Powierzchnia dachu	180,7 m <sup>2</sup>
Kąt nachylenia dachu	1°
Minimalne wymiary działki	23,0 x 26,4 m
Stan surowy zamknięty	412 100 PLN
Instalacje wewnętrzne	81 400 PLN
Wykończenie	214 100 PLN
Koszt budowy	707 600 PLN
Koszt budowy sys. gospodarczym	591 300 PLN

## OPIS

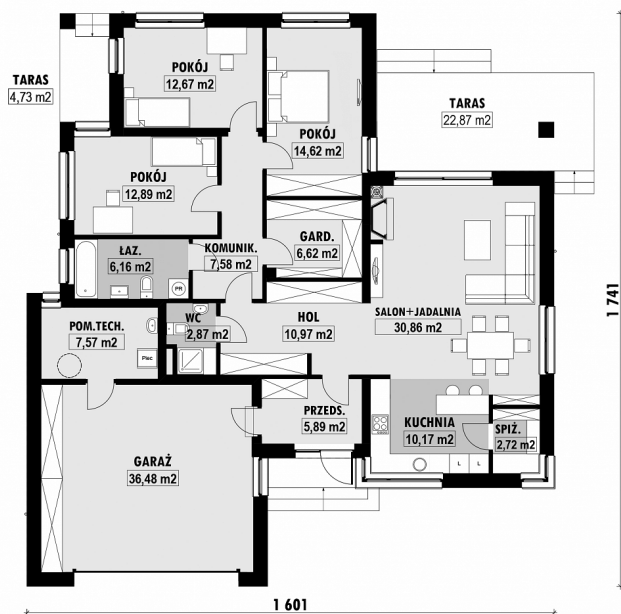
Projekt nowoczesnego domu parterowego z płaskim dachem. Projekt przeznaczony jest dla czteroosobowej rodziny. Część dzienna składa się z jadalni i salonu oraz wydzielonej wyspą kuchni. Kuchnia połączona jest z wygodną spiżarnią. Część sypialna to trzy pokoje, z których każdy ma możliwość wyjścia na taras i do ogrodu. Strefa ta oddzielona jest od reszty domu drzwiami. Do dyspozycji mieszkańców jest duża garderoba oraz łazienka. Mniejsza łazienka z prysznicem dostępna jest od strony holu. Łączący strefę prywatną i wspólną hol pozwala na wstawienie dużych szaf. Program domu uzupełniają szeroki garaż i pomieszczenie techniczne. Bryła domu skomponowana jest poprzez zróżnicowanie wysokości jej poszczególnych części.

## USYTUOWANIE NA DZIAŁCE



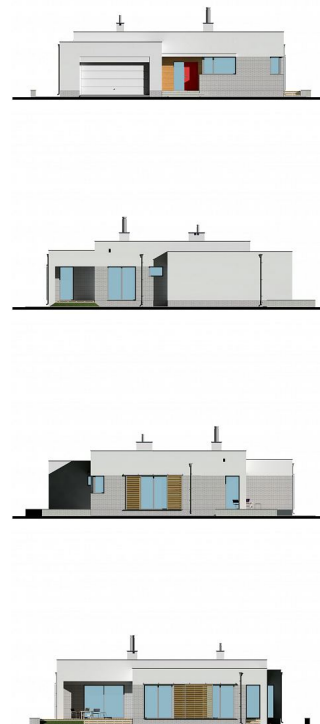
# E-145 Dom parterowy z trzema sypialniami

## RZUT PARTERU



E-145 PARTER

## ELEWACJE



## RZUT KONDYGNACJI +1



## TECHNOLOGIA BUDOWY

Ściany	25cm ceramika + 18cm styropian*
Strop	żelbetowy wylewany*
Pokrycie dachowe	papa
Ocieplenie posadzki na gruncie	20cm styropian
Ocieplenie dachu	25cm styropian
Stołarka okienna	drewniana*
Wykończenie zewnętrzne	płytki klinkierowe lub drewno
Ogrzewanie	gazowe, grzejniki*
Wentylacja	mechaniczna
Energooszczędność	EP < 70 kWh/(rok*m <sup>2</sup> )