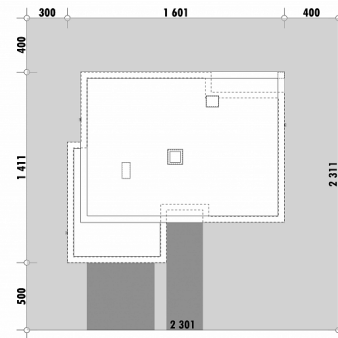




Powierzchnia netto	146,2 m ²
Powierzchnia zabudowy	194,6 m ²
Strych	0.00 m ²
Kubatura	428,5 m ³
Wysokość budynku	4,7 m
Powierzchnia dachu	165,0 m ²
Kąt nachylenia dachu	1°
Minimalne wymiary działki	23,0 x 23,1 m
Stan surowy zamknięty	358 100 PLN
Instalacje wewnętrzne	70 400 PLN
Wykończenie	186 000 PLN
Koszt budowy	614 500 PLN
Koszt budowy sys. gospodarczym	513 600 PLN

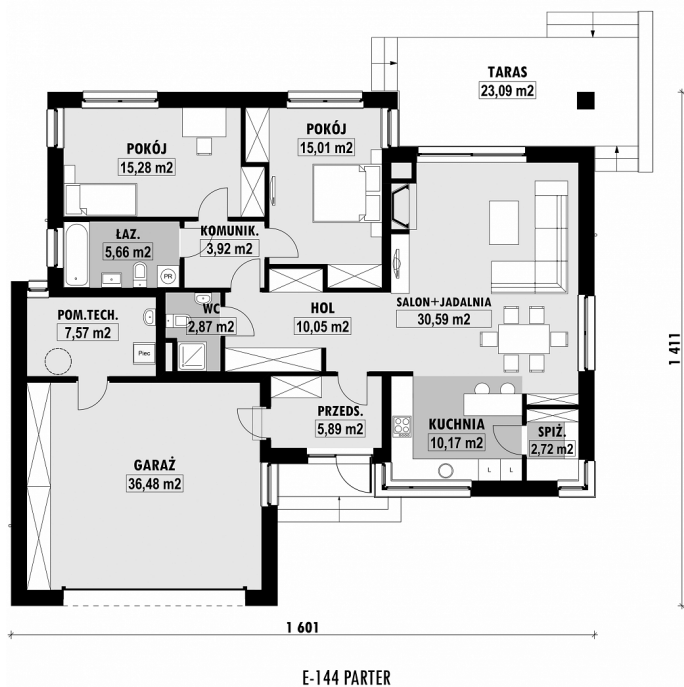
OPIS

Dom parterowy z poszerzonym garażem i płaskim dachem. Część dzienną tworzy salon z jadalnią oraz wyposażona w półwysep kuchnia. W strefie tej znajduje się również praktyczna spiżarnia. Do części sypialnej prowadzi korytarz z umieszczonymi po jego obu stronach pojemnymi szafami. Następnie z niewielkiego holu drzwi prowadzą do dwóch sypialni oraz wspólnej łazienki z wanną. Druga mniejsza łazienka wyposażona jest w prysznic. Dom posiada wbudowany garaż, w który został poszerzony tak, aby wygodnie można było wygospodarować dodatkową przestrzeń do przechowywania.

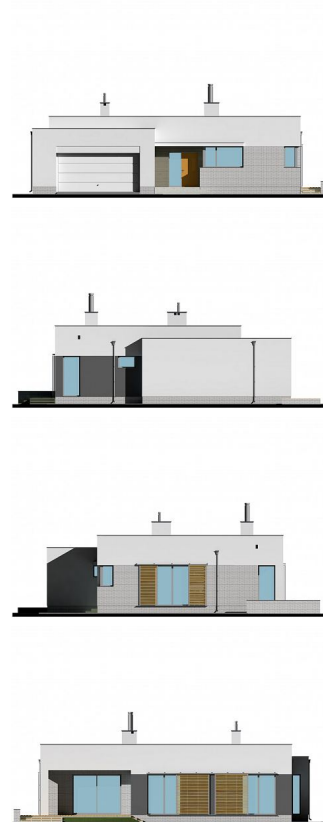
USYTUOWANIE NA DZIAŁCE

E-144 Dom parterowy z dużym garażem

RZUT PARTERU



ELEWACJE



RZUT KONDYGNACJI +1



TECHNOLOGIA BUDOWY

Ściany	25cm ceramika + 18cm styropian*
Strop	żelbetowy wylewany*
Pokrycie dachowe	papa
Ocieplenie posadzki na gruncie	20cm styropian
Ocieplenie dachu	25cm styropian
Stołarka okienna	drewniana*
Wykończenie zewnętrzne	płytki klinkierowe lub drewno
Ogrzewanie	gazowe, grzejniki*
Wentylacja	mechaniczna
Energooszczędność	EP < 70 kWh/(rok*m ²)