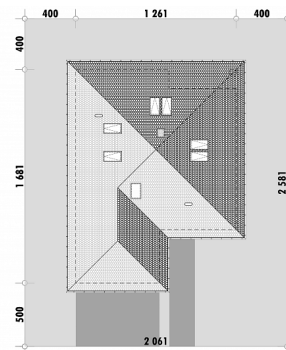




Powierzchnia netto	140,8 m ²
Powierzchnia zabudowy	186,8 m ²
Strych	55,5 m ²
Kubatura	423,6 m ³
Wysokość budynku	7,8 m
Powierzchnia dachu	255,0 m ²
Kąt nachylenia dachu	30°
Minimalne wymiary działki	20,6 x 25,8 m
Stan surowy zamknięty	353 400 PLN
Instalacje wewnętrzne	72 200 PLN
Wykończenie	167 800 PLN
Koszt budowy	593 400 PLN
Koszt budowy sys. gospodarczym	497 500 PLN

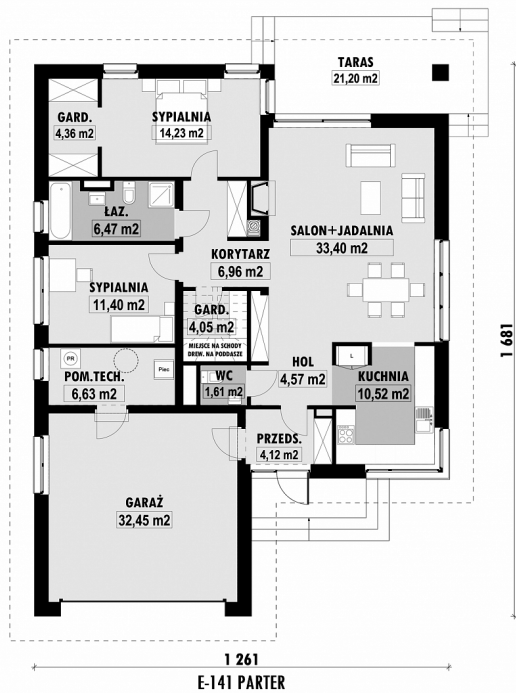
OPIS

Mały dom, podobny do E-140, ale mniejszy - bo parterowy. Istnieje możliwość zaadaptowania poddasza nawet po zakończeniu budowy. Garderobę można zamienić na schody, co pozwoli powiększyć powierzchnię użytkową o poddasze. W części dziennej zaprojektowaliśmy 2 pokoje, łazienkę oraz garderobę. Wyjście na taras jest możliwe zarówno w jednej z sypialni jak i salonu. Przestrzeń poddasza, po zaadaptowaniu, można podzielić na dwie sypialnie oraz łazienkę.

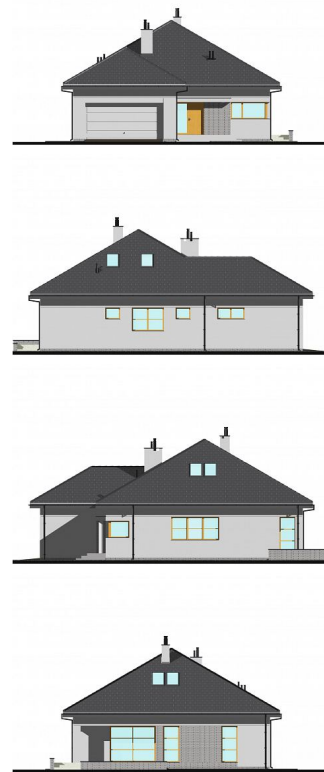
USYTUOWANIE NA DZIAŁCE

E-141 Mały dom z opcją poddasza

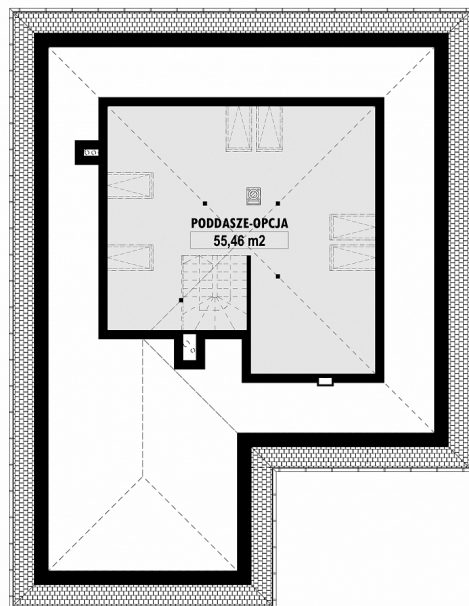
RZUT PARTERU



ELEWACJE



RZUT KONDYGNACJI +1



E-141 PODDASZE

TECHNOLOGIA BUDOWY

Ściany	25cm ceramika + 18cm styropian*
Strop	wylewany żelbetowy*
Pokrycie dachowe	dachówka cementowa*
Ocieplenie posadzki na gruncie	20cm styropian
Ocieplenie dachu	25-30cm wełna mineralna
Stalarka okienna	drewniana*
Wykończenie zewnętrzne	kamień, płytki klinkierowe lub drewno
Ogrzewanie	gazowe, grzejniki*
Wentylacja	grawitacyjna
Energooszczędność	EP < 70 kWh/(rok*m²)