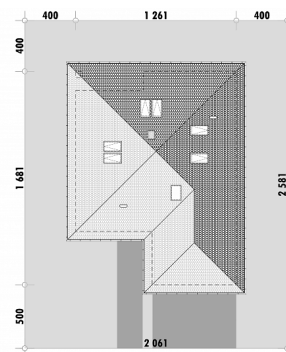


**OPIS**

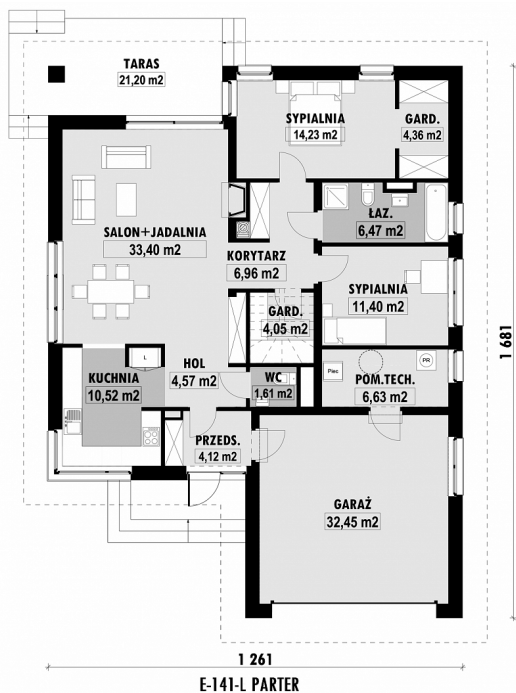
Mały dom, podobny do E-140, ale mniejszy - bo parterowy. Istnieje możliwość zaadaptowania poddasza nawet po zakończeniu budowy. Garderobę można zamienić na schody, co pozwoli powiększyć powierzchnię użytkową o poddasze. W części dziennej zaprojektowaliśmy 2 pokoje, łazienkę oraz garderobę. Wyjście na taras jest możliwe zarówno w jednej z sypialni jak i salonu. Przestrzeń poddasza, po zaadaptowaniu, można podzielić na dwie sypialnie oraz łazienkę.

USYTUOWANIE NA DZIAŁCE

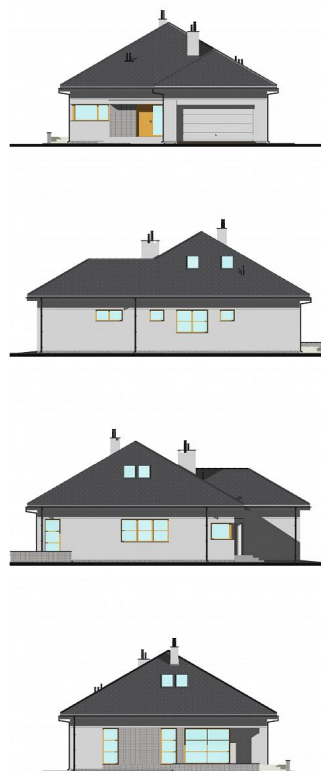
Powierzchnia netto	140,8 m ²
Powierzchnia zabudowy	186,8 m ²
Strych	55,5 m ²
Kubatura	423,6 m ³
Wysokość budynku	7,8 m
Powierzchnia dachu	255,0 m ²
Kąt nachylenia dachu	30°
Minimalne wymiary działki	20,6 x 25,8 m
Stan surowy zamknięty	353 400 PLN
Instalacje wewnętrzne	72 200 PLN
Wykończenie	167 800 PLN
Koszt budowy	593 400 PLN
Koszt budowy sys. gospodarczym	497 500 PLN

E-141L Mały dom z opcją poddasza

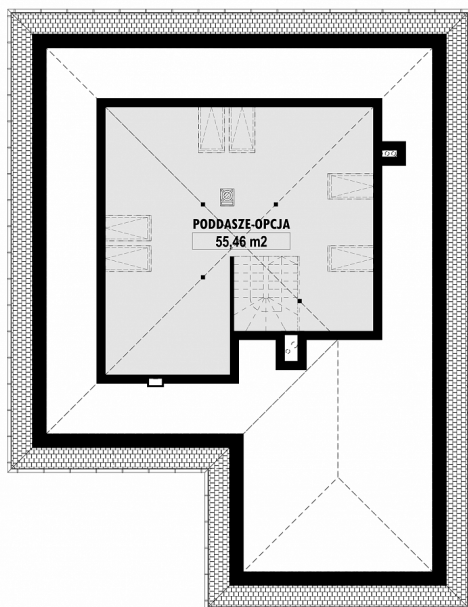
RZUT PARTERU



ELEWACJE



RZUT KONDYGNACJI +1



E-141-L PODDASZE

TECHNOLOGIA BUDOWY

Ściany	25cm ceramika + 18cm styropian*
Strop	wylewany żelbetowy*
Pokrycie dachowe	dachówka cementowa*
Ocieplenie posadzki na gruncie	20cm styropian
Ocieplenie dachu	25-30cm wełna mineralna
Stalarka okienna	drewniana*
Wykończenie zewnętrzne	kamień, płytki klinkierowe lub drewno gazowe, grzejniki*
Ogrzewanie	grawitacyjna
Wentylacja	EP < 70 kWh/(rok*m ²)
Energooszczędność	