

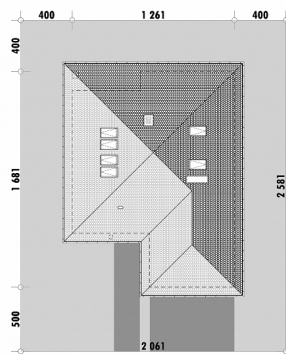


Powierzchnia netto	193,6 m <sup>2</sup>
Powierzchnia zabudowy	186,8 m <sup>2</sup>
Strych	0.00 m <sup>2</sup>
Kubatura	556,7 m <sup>3</sup>
Wysokość budynku	8,0 m
Powierzchnia dachu	270,0 m <sup>2</sup>
Kąt nachylenia dachu	35°
Minimalne wymiary działki	20,6 x 25,8 m
Stan surowy zamknięty	417 400 PLN
Instalacje wewnętrzne	100 400 PLN
Wykończenie	197 200 PLN
Koszt budowy	715 000 PLN
Koszt budowy sys. gospodarczym	603 500 PLN

## OPIS

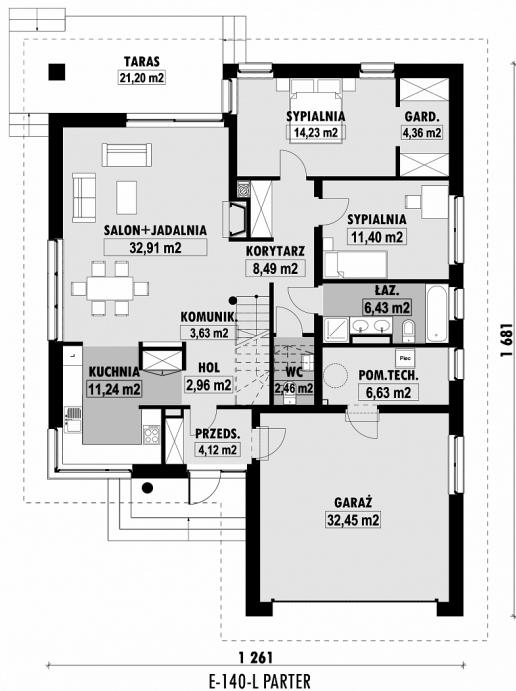
Prosty dom z dachem, zwanym namiotowym. Połacie o kącie nachylenia 35 stopni, dają możliwość zaaranżowania poddasza użytkowego. Na parterze znajdują się 2 pokoje a także łazienka z wanną i prysznicem. Taras jest dostępny zarówno z sypialni rodziców jak i z salonu. Kuchnię powiększono o niewielką, przejściową spiżarnię w zabudowie. Część nocna znajduje się na poddaszu. Zaprojektowano tam 2 sypialnie oraz wspólną łazienkę i garderobę.

## USYTUOWANIE NA DZIAŁCE



# E-140L Dom z poddaszem, na wąskiej działce

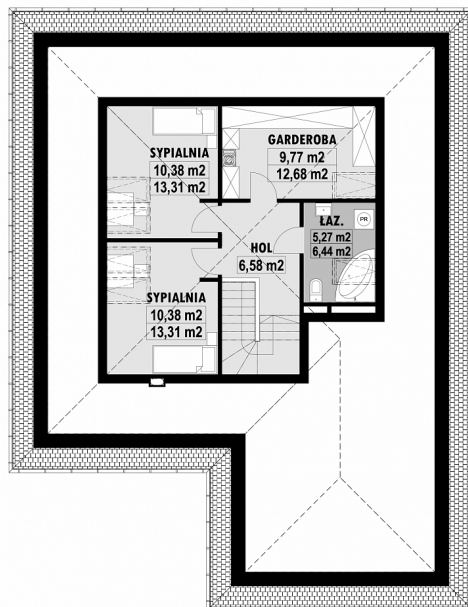
## RZUT PARTERU



## ELEWACJE



## RZUT KONDYGNACJI +1



## TECHNOLOGIA BUDOWY

Ściany	25cm ceramika + 18cm styropian*
Strop	wylewany żelbetowy*
Pokrycie dachowe	dachówka cementowa*
Ocieplenie posadzki na gruncie	20cm styropian
Ocieplenie dachu	25-30cm wełna mineralna
Stołarka okienna	drewniana*
Wykończenie zewnętrzne	kamień, płytki klinkierowe lub drewno
Ogrzewanie	gazowe, grzejniki*
Wentylacja	grawitacyjna
Energooszczędność	EP < 70 kWh/(rok*m²)

E-DOMY.PL Sp. z o.o.

ul. Powsińska 75 lok. 82, 02-903 Warszawa  
biuro@e-domy.pl, <https://www.e-domy.pl>

ZAMÓW PROJEKT

22 371 53 04 // 881 230 230

