



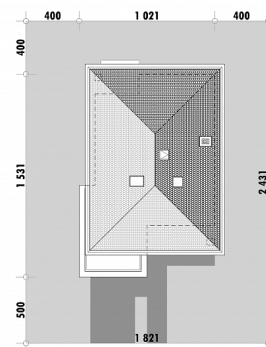
Powierzchnia netto	175,4 m ²
Powierzchnia zabudowy	134,0 m ²
Strych	0,00 m ²
Kubatura	494,1 m ³
Wysokość budynku	8,7 m
Powierzchnia dachu	150,0 m ²
Kąt nachylenia dachu	22°
Minimalne wymiary działki	18,2 x 24,3 m
Stan surowy zamknięty	422 300 PLN
Instalacje wewnętrzne	87 500 PLN
Wykończenie	184 200 PLN
Koszt budowy	694 000 PLN
Koszt budowy sys. gospodarczym	583 400 PLN

OPIS

Mały dom piętrowy na wąską działkę, o prostej bryle. Dom dobrze wpisze się w otoczenie o charakterze śródmiejskim jak i podmiejskim. Połączenie salonu z jadalnią daje poczucie większej przestrzeni. Z salonu oraz jadalni jest dostępny taras z zadaszeniem, łączący część dzienną z ogrodem. Atutem domu jest fakt, że na drugiej kondygnacji zaprojektowaliśmy niewiele ścian nośnych. Pozwoli to na dużą dowolność przy ewentualnym przeprojektowywaniu części nocnej. Główna sypialnia posiada łazienkę i garderobę i oddzielny balkon.

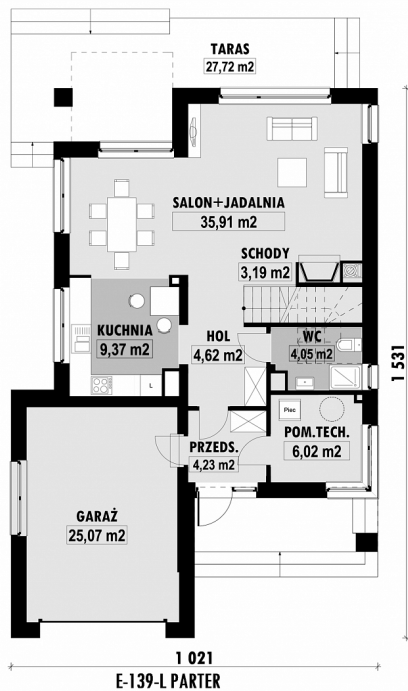
Projekt posiada też wersję z podwójnym garażem - numer E-109.

USYTUOWANIE NA DZIAŁCE



E-139L Dom piętrowy na wąską działkę

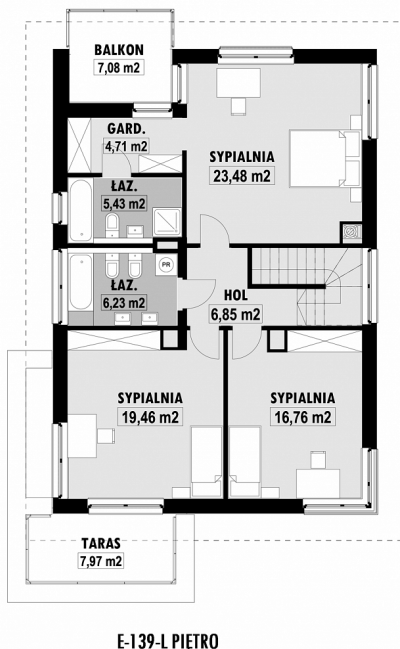
RZUT PARTERU



ELEWACJE



RZUT KONDYGNACJI +1



TECHNOLOGIA BUDOWY

Ściany	25cm ceramika + 18cm styropian*
Strop	wylewany żelbetowy*
Pokrycie dachowe	dachówka cementowa*
Ocieplenie posadzki na gruncie	20cm styropian
Ocieplenie dachu	25-30cm wełna mineralna
Stolarka okienna	drewniana*
Wykończenie zewnętrzne	kamień, płytki klinkierowe lub drewno
Ogrzewanie	gazowe, grzejniki*
Wentylacja	grawitacyjna
Energooszczędność	EP < 70 kWh/(rok*m ²)

E-DOMY.PL Sp. z o.o.

ul. Powsińska 75 lok. 82, 02-903 Warszawa
biuro@e-domy.pl, <https://www.e-domy.pl>

ZAMÓW PROJEKT

22 371 53 04 // 881 230 230

