

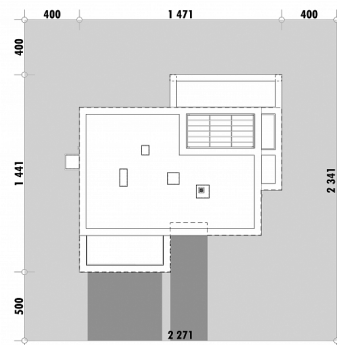


Powierzchnia netto	191,2 m <sup>2</sup>
Powierzchnia zabudowy	169,4 m <sup>2</sup>
Strych	0.00 m <sup>2</sup>
Kubatura	549,6 m <sup>3</sup>
Wysokość budynku	7,4 m
Powierzchnia dachu	100,0 m <sup>2</sup>
Kąt nachylenia dachu	1°
Minimalne wymiary działki	22,7 x 23,4 m
Stan surowy zamknięty	392 400 PLN
Instalacje wewnętrzne	106 900 PLN
Wykończenie	246 500 PLN
Koszt budowy	745 800 PLN
Koszt budowy sys. gospodarczym	626 800 PLN

## OPIS

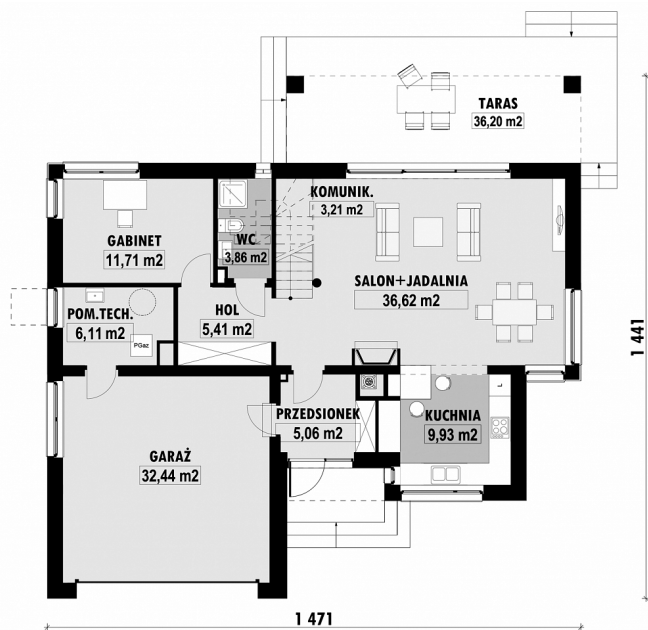
Dom z płaskim dachem, nawiązujący formą do architektury okresu międzywojennego. Zaprojektowany jako kilka prostych brył przekrytych płaskim dachem. Płaszczyzny białych ścian kontrastują z precyzyjnym układem ciemniejszych okien. Część dzienną parteru zajmuje salon i jadalnia, otwarte oknem tarasowym na ogród. Widok na wejście do domu jest możliwy z kuchni. Część komunikacyjna jest ograniczona do minimum. Schody, będące istotnym elementem przestrzennym salonu, pełnią też standardową funkcję komunikacyjną. Prowadzą do trzech sypialni na piętrze, z których dwie mają wyjście na duże tarasy. Jeden z nich jest osłonięty pergolą.

## USYTUOWANIE NA DZIAŁCE



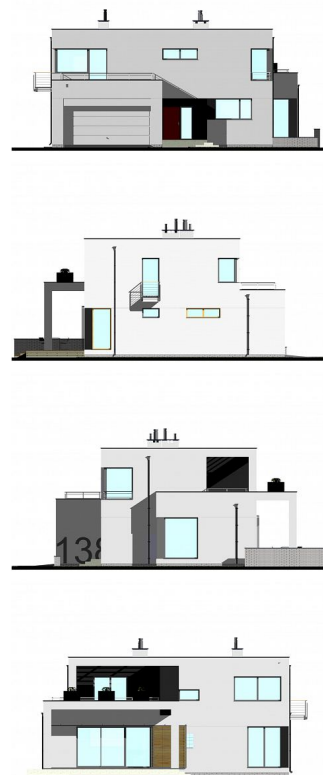
# E-138 Nowoczesny dom z płaskim dachem

## RZUT PARTERU

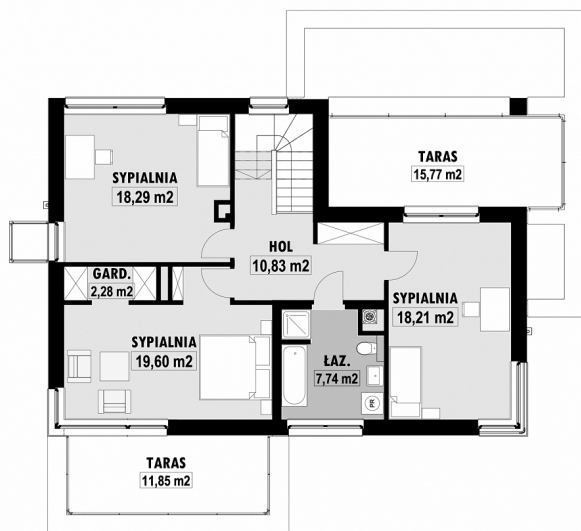


E-138 PARTER

## ELEWACJE



## RZUT KONDYGNACJI +1



E-138 PIĘTRO

## TECHNOLOGIA BUDOWY

Ściany	25cm ceramika + 18cm styropian*
Strop	żelbetowy wylewany*
Pokrycie dachowe	papa
Ocieplenie posadzki na gruncie	20cm styropian
Ocieplenie dachu	25cm styropian drewniana*
Stolarka okienna	płytki klinkierowe
Wykończenie zewnętrzne	gazowe, grzejniki*
Ogrzewanie	grawitacyjna
Wentylacja	EP < 70 kWh/(rok*m²)
Energooszczędność	