

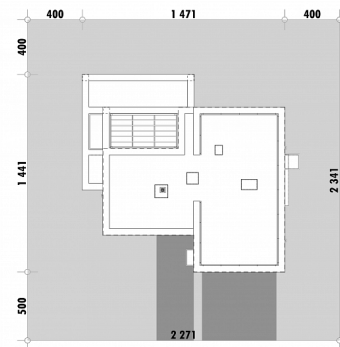


Powierzchnia netto	200,2 m ²
Powierzchnia zabudowy	171,0 m ²
Strych	0.00 m ²
Kubatura	577,9 m ³
Wysokość budynku	7,6 m
Powierzchnia dachu	140,0 m ²
Kąt nachylenia dachu	1°
Minimalne wymiary działki	22,7 x 23,4 m
Stan surowy zamknięty	432 600 PLN
Instalacje wewnętrzne	116 800 PLN
Wykończenie	234 700 PLN
Koszt budowy	784 100 PLN
Koszt budowy sys. gospodarczym	690 900 PLN

OPIS

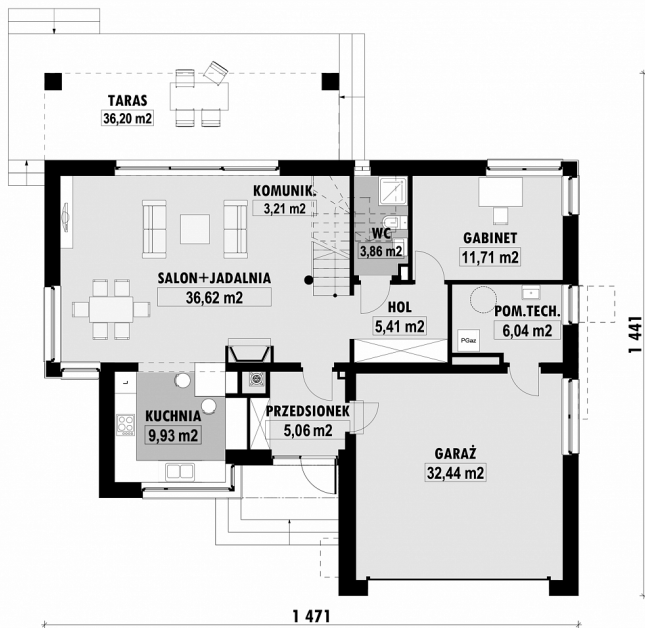
Nowoczesna, unikatowa architektura nawiązująca do przykładów budownictwa z okresu międzywojennego. Budynek ma kształt dwu prostych, przenikających się brył. Duża ilość przeszkleń w połączeniu z dużych, zadaszonym taras symbolicznie łączy wnętrze domu z przylegającym ogrodem. Na parterze zaprojektowaliśmy salon z jadalnią, półotwartą kuchnią, jak również niewielką łazienkę z prysznicem i pokój, który łatwo można zaaranżować jako pokój dziadków. Na piętrze zaplanowano 3 sypialnie (w tym jedna z łazienką i garderobą), pralnia oraz duża wspólna łazienka.

USYTUOWANIE NA DZIAŁCE



E-137L Dom piętrowy z płaskim dachem

RZUT PARTERU

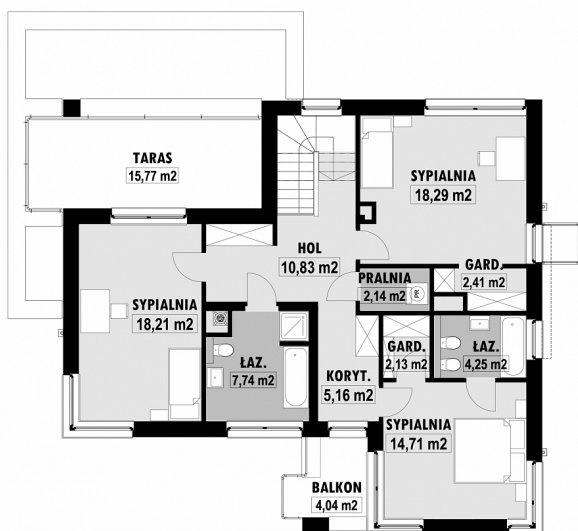


E-137-L PARTER

ELEWACJE



RZUT KONDYGNACJI +1



E-137-L PIĘTRO

TECHNOLOGIA BUDOWY

Ściany	25cm ceramika + 18cm styropian*
Strop	żelbetowy wylewany*
Pokrycie dachowe	papa
Ocieplenie posadzki na gruncie	20cm styropian
Ocieplenie dachu	25cm styropian drewniana*
Stolarka okienna	plytki klinkierowe
Wykończenie zewnętrzne	gazowe, grzejniki*
Ogrzewanie	gawitacyjna
Wentylacja	EP < 70 kWh/(rok*m²)
Energooszczędność	