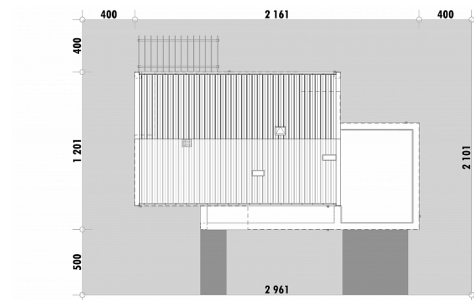




OPIS

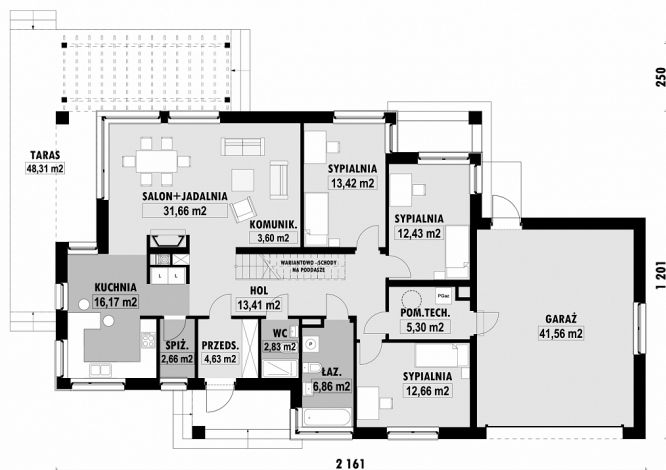
Dom parterowy bez okapów z dwuspadowym dachem, oraz dwustanowiskowym garażem. W projekcie w części dziennej zaplanowano salon z odsuniętą jadalnią i kuchnią. Na parterze znajdują się jeszcze 2 sypialnie oraz łazienka i WC. W holu zaprojektowaliśmy jednobiegowe schody, które dadzą możliwość zaadaptowania poddasza. Na poddaszu przewidzieliśmy możliwość usytuowania 2 sypialni oraz sporej łazienki.

USYTUOWANIE NA DZIAŁCE



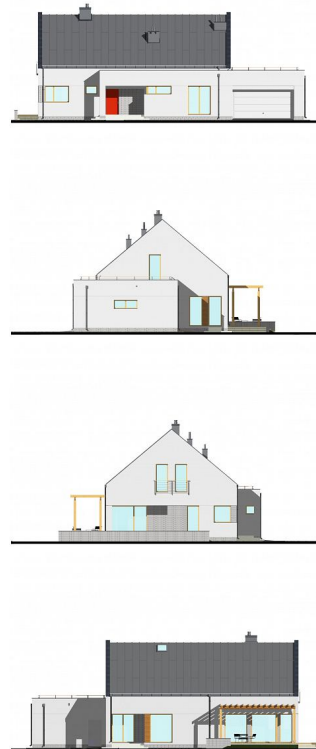
E-136L Dom nowoczesny dwuspowy

RZUT PARTERU

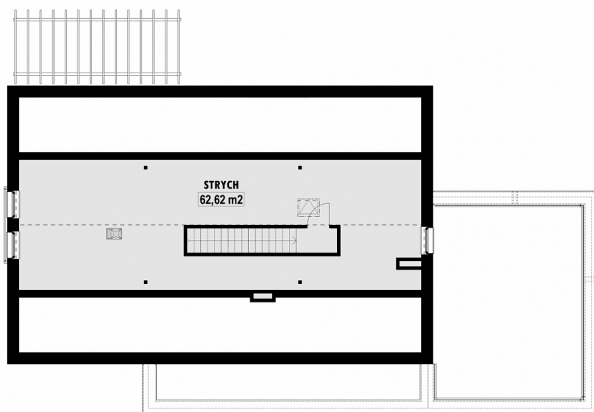


E-136-L PARTER

ELEWACJE



RZUT KONDYGNACJI +1



E-136-L PODDASZE

TECHNOLOGIA BUDOWY

Ściany	25cm ceramika + 18cm styropian
Strop	gęstożebrowy Teriva
Pokrycie dachowe	dachówka cementowa
Ocieplenie posadzki na gruncie	20cm styropian
Ocieplenie dachu	25-30cm wełna mineralna
Stolarka okienna	drewniana
Wykończenie zewnętrzne	plytki klinkierowe lub drewno
Ogrzewanie	gazowe
Wentylacja	grawitacyjna
Energooszczędność	EP < 70 kWh/(rok*m²)