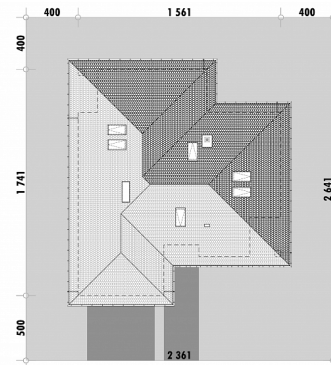


**OPIS**

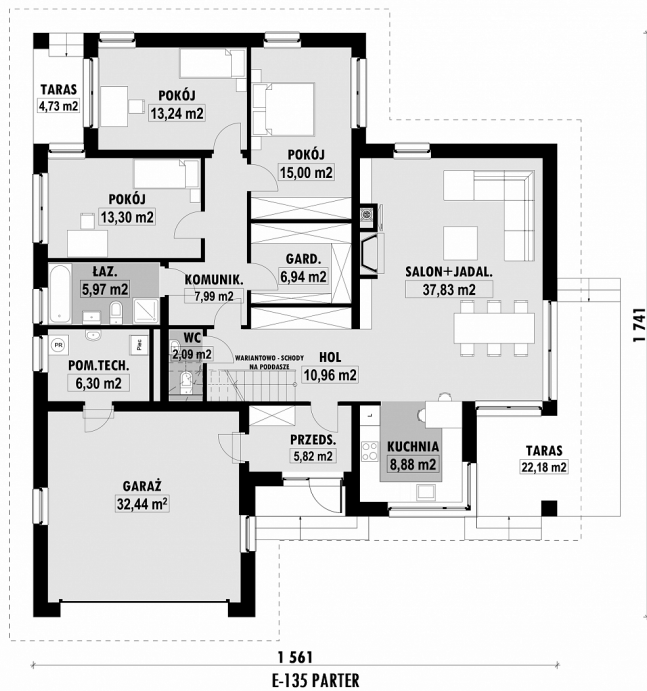
Dom wymyślony na działkę z wjazdem od południa. Przestronny salon zlokalizowany został z tyłu części dziennej, natomiast z przodu umieściliśmy z jadalnię z kuchnią. Przy jadalni od południa umieściliśmy duży zadaszony taras. W części nocnej (na parterze) zlokalizowano 3 pokoje, dwa z własnymi wyjściami na taras. Poza sypialniami znajduje się tam standardowo - duża łazienka, dodatkowa garderoba oraz WC z prysznicem. Wykonanie schodów pozwala zaadaptować poddasze na cele mieszkaniowe.
UWAGA: W ofercie mamy inny projekt, pasujący na działkę z wjazdem od północy o numerze **E-115**.

USYTUOWANIE NA DZIAŁCE

Powierzchnia netto	166,7 m ²
Powierzchnia zabudowy	226,0 m ²
Strych	66,4 m ²
Kubatura	499,7 m ³
Wysokość budynku	7,3 m
Powierzchnia dachu	310,0 m ²
Kąt nachylenia dachu	30°
Minimalne wymiary działki	23,6 x 26,4 m
Stan surowy zamknięty	449 200 PLN
Instalacje wewnętrzne	81 400 PLN
Wykończenie	167 200 PLN
Koszt budowy	697 800 PLN
Koszt budowy sys. gospodarczym	593 600 PLN

E-135L Parterowy z wjazdem od południa

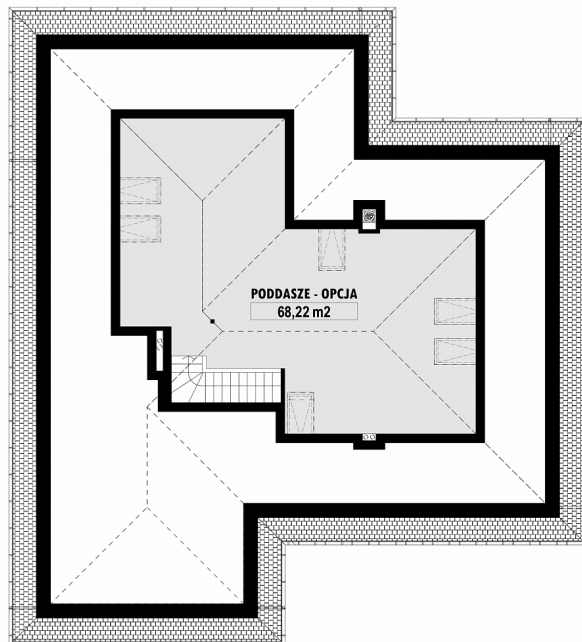
RZUT PARTERU



ELEWACJE



RZUT KONDYGNACJI +1



E-135-L PODDASZE

TECHNOLOGIA BUDOWY

Ściany	25cm ceramika + 18cm styropian*
Strop	wylewany żelbetowy*
Pokrycie dachowe	dachówka cementowa*
Ocieplenie posadzki na gruncie	20cm styropian
Ocieplenie dachu	25-30cm wełna mineralna drewniana*
Stalarka okienna	kamień, płytki klinkierowe lub drewno gazowe, grzejniki*
Wykończenie zewnętrzne	grawitacyjna
Ogrzewanie	EP < 70 kWh/(rok*m²)
Wentylacja	
Energooszczędność	