

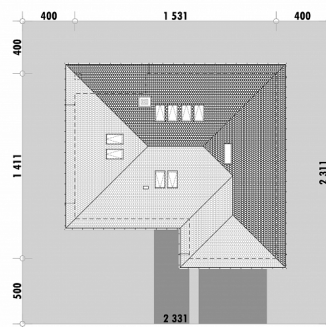


Powierzchnia netto	188,7 m <sup>2</sup>
Powierzchnia zabudowy	189,9 m <sup>2</sup>
Strych	0,00 m <sup>2</sup>
Kubatura	554,5 m <sup>3</sup>
Wysokość budynku	8,3 m
Powierzchnia dachu	280,0 m <sup>2</sup>
Kąt nachylenia dachu	37°
Minimalne wymiary działki	23,3 x 23,1 m
Stan surowy zamknięty	446 700 PLN
Instalacje wewnętrzne	93 600 PLN
Wykończenie	172 000 PLN
Koszt budowy	712 300 PLN
Koszt budowy sys. gospodarczym	603 600 PLN

## OPIS

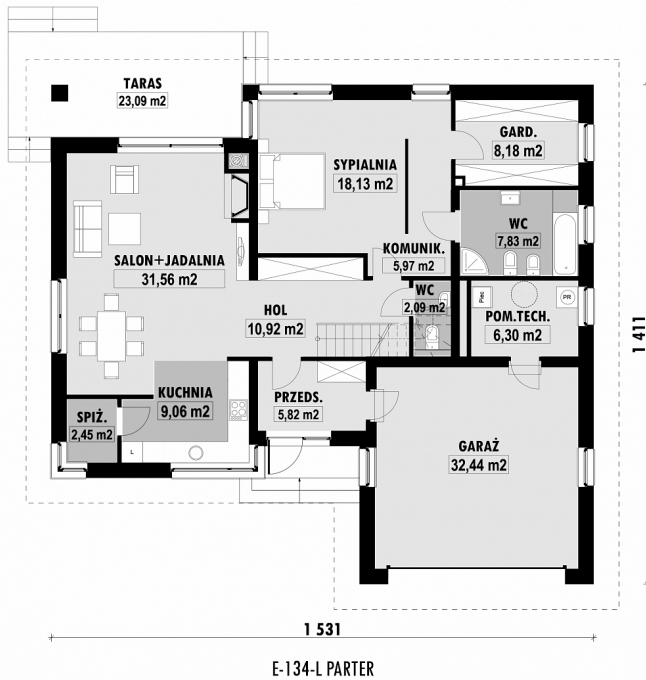
E-134 to projekt domu z użytkowym poddaszem i dwustanowiskowym garażem. Kąt nachylenia połaci dachu wynosi 37 stopni. Na parterze zaprojektowaliśmy część dzienną, którą tworzą: kuchnia połączona z salonem i jadalnią. Przestrzeń dzienna jest otwarta, dzięki czemu domownicy mają dużą swobodę aranżacji wnętrza, dostosowując je do indywidualnych potrzeb. Główna sypialnia wraz z łazienką i garderoba została również zlokalizowana na parterze domu. Na poddaszu znajdują się dwie sypialnie, duża łazienka i niewielki schowek. Atutem tego projektu jest m.in. możliwość budowy etapami (parter domu w pierwszym etapie budowy, wykończenie piętra w późniejszym etapie).

## USYTUOWANIE NA DZIAŁCE



# E-134L Dom z poddaszem użytkowym

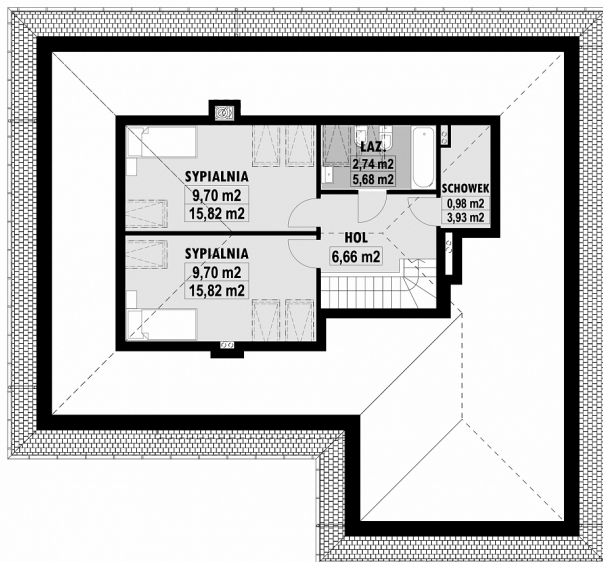
## RZUT PARTERU



## ELEWACJE



## RZUT KONDYGNACJI +1



## TECHNOLOGIA BUDOWY

Ściany	25cm ceramika + 18cm styropian*
Strop	wylewany żelbetowy*
Pokrycie dachowe	dachówka cementowa*
Ocieplenie posadzki na gruncie	20cm styropian
Ocieplenie dachu	25-30cm wełna mineralna
Stalarka okienna	drewniana*
Wykończenie zewnętrzne	kamień, płytki klinkierowe lub drewno
Ogrzewanie	gazowe, grzejniki*
Wentylacja	grawitacyjna
Energooszczędność	EP < 70 kWh/(rok*m <sup>2</sup> )