



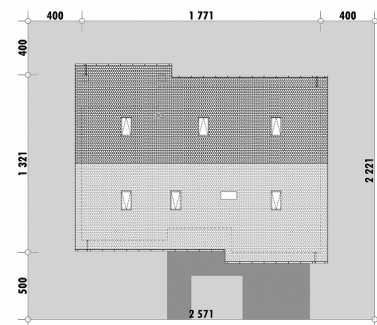
Powierzchnia netto	157,0 m <sup>2</sup>
Powierzchnia zabudowy	213,6 m <sup>2</sup>
Strych	86,9 m <sup>2</sup>
Kubatura	451,8 m <sup>3</sup>
Wysokość budynku	7,4 m
Powierzchnia dachu	285,0 m <sup>2</sup>
Kąt nachylenia dachu	30°
Minimalne wymiary działki	25,2 x 22,2 m
Stan surowy zamknięty	411 900 PLN
Instalacje wewnętrzne	79 800 PLN
Wykończenie	165 400 PLN
Koszt budowy	657 100 PLN
Koszt budowy sys. gospodarczym	535 700 PLN

## OPIS

Projekt domu parterowego, z poddaszem o dużych możliwościach adaptacji na cele użytkowe. Strefa dzienna to blisko 50 m<sup>2</sup> otwartej przestrzeni, gdzie zaaranżowany został salon i kuchnia z jadalnią. Kuchnię bez trudu można uzupełnić o spiżarnię. Część sypialna dostępna jest z wydzielonego korytarza. Składa się z dwóch pokoi oraz wygodnej łazienki. Uzupełnieniem programu tej części domu jest wydzielone pomieszczenie pralni. Mniejsza łazienka, przeznaczona dla gości, jest wyposażona w prysznic i dostępna z głównego holu. Południowy taras jest prawie w całości zadaszony. Można się do niego dostać nie tylko z salonu, ale także z jednej z sypialni. W projekcie przewidziane zostały praktyczne szafy wnękowe do przechowywania. Dodatkową przestrzeń magazynową przewidziano w garażu w formie antresoli.

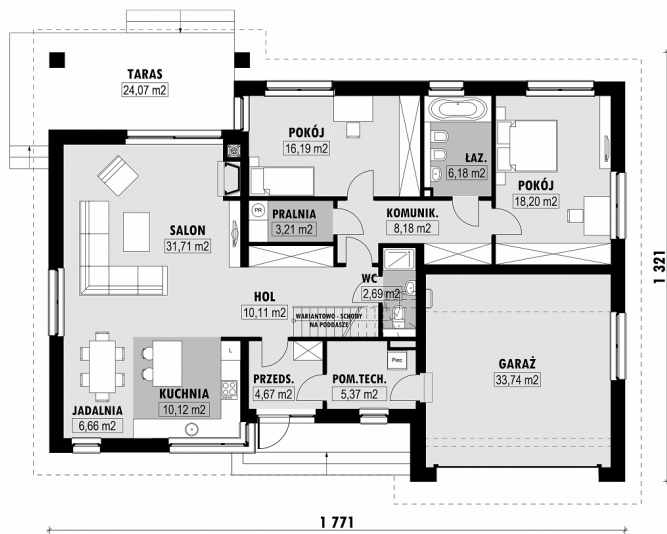
**UWAGA: projekt występuje też w zmienionej wersji z 3 pokojami E-133.**

## USYTUOWANIE NA DZIAŁCE



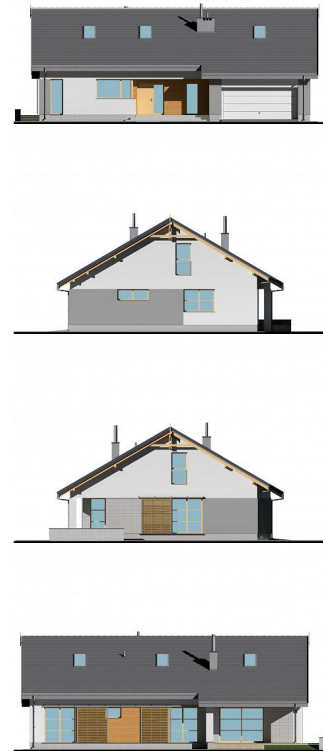
# E-133aL Dom parterowy z 2 sypialniami

## RZUT PARTERU

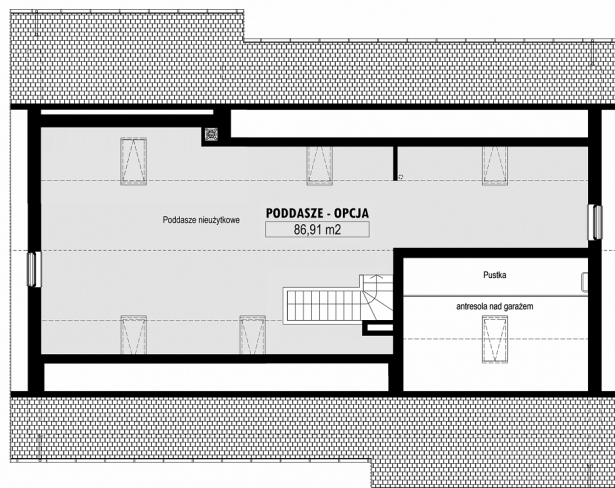


E-133a-L PARTER

## ELEWACJE



## RZUT KONDYGNACJI +1



E-133a-L PODDASZE

## TECHNOLOGIA BUDOWY

Ściany

**25cm ceramika + 18cm styropian\***

Strop

**wylewany żelbetowy\***

Pokrycie dachowe

**dachówka cementowa\***

Ocieplenie posadzki na gruncie

**20cm styropian**

Ocieplenie dachu

**25-30cm wełna mineralna**

Stolarka okienna

**drewniana\***

Wykończenie zewnętrzne

**kamień, płytki klinkierowe lub drewno**

Ogrzewanie

**gazowe, grzejniki\***

Wentylacja

**mechaniczna**

Energooszczędność

**EP < 70 kWh/(rok\*m²)**