

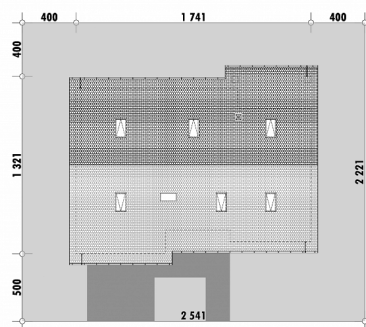


Powierzchnia netto	153,2 m ²
Powierzchnia zabudowy	209,9 m ²
Strych	78,2 m ²
Kubatura	442,1 m ³
Wysokość budynku	7,5 m
Powierzchnia dachu	280,0 m ²
Kąt nachylenia dachu	30°
Minimalne wymiary działki	25,4 x 22,2 m
Stan surowy zamknięty	411 900 PLN
Instalacje wewnętrzne	79 800 PLN
Wykończenie	165 400 PLN
Koszt budowy	657 100 PLN
Koszt budowy sys. gospodarczym	535 700 PLN

OPIS

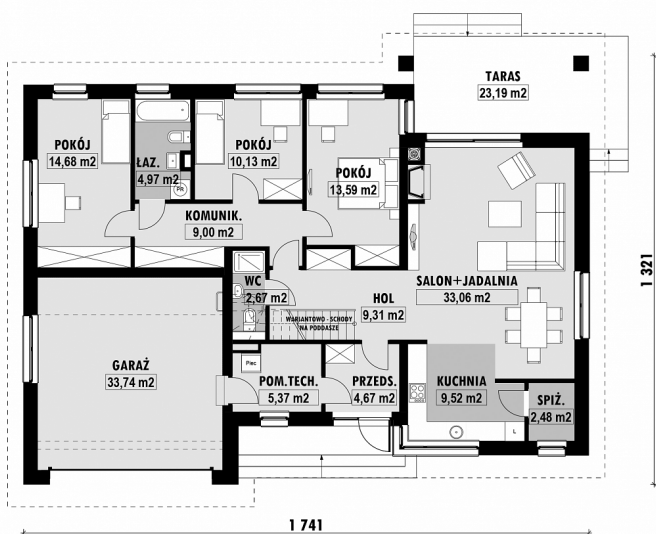
Projekt domu parterowego, w którym poddasze ma duże możliwości adaptacji na cele użytkowe. Parter jest wyraźnie podzielony na dwie strefy funkcjonalne. Strefa dzienna to salon i kuchnia z jadalnią oraz spiżarnią. Część sypialna dostępna jest z wydzielonego korytarza. Przewidziano w nim miejsce dla szefokiej szafy. W skład tej strefy wchodzi trzy pokoje oraz łazienka. Mniejsza łazienka, przeznaczona dla gości, jest wyposażona w prysznic i dostępna z głównego holu. Południowy taras jest prawie w całości zadaszony. Można się do niego dostać nie tylko z salonu, ale także z jednej z sypialni. W projekcie przewidziane zostały praktyczne szafy wnękowe do przechowywania. Dodatkową przestrzeń magazynową przewidziano w garażu w formie antresoli.

UWAGA: projekt występuje też w zmienionej wersji z 2 pokojami E-133a, oraz w NOWOŚCI - wersji pomniejszonej do jednego stanowiska garażowego E-243.

USYTUOWANIE NA DZIAŁCE

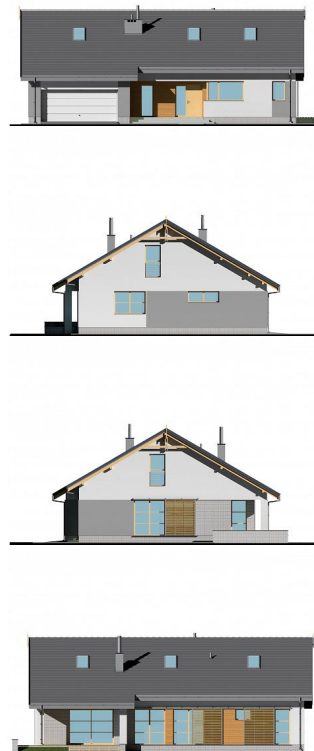
E-133 Dom parterowy z 3 sypialniami

RZUT PARTERU

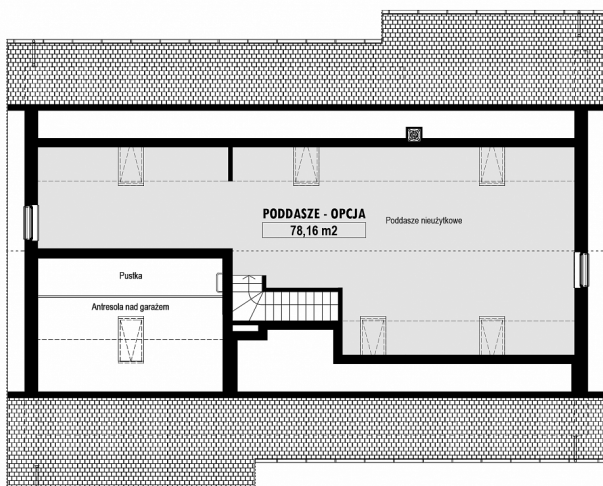


E-133 PARTER

ELEWACJE



RZUT KONDYGNACJI +1



E-133 PODDASZE

TECHNOLOGIA BUDOWY

Ściany	25cm ceramika + 18cm styropian*
Strop	wylewany żelbetowy*
Pokrycie dachowe	dachówka cementowa*
Ocieplenie posadzki na gruncie	20cm styropian
Ocieplenie dachu	25-30cm wełna mineralna drewniana*
Stolarka okienna	kamień, płytki klinkierowe lub drewno
Wykończenie zewnętrzne	gazowe, grzejniki*
Ogrzewanie	mechaniczna
Wentylacja	EP < 70 kWh/(rok*m²)
Energooszczędność	