



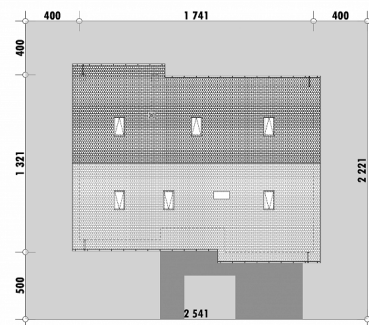
Powierzchnia netto	153,2 m <sup>2</sup>
Powierzchnia zabudowy	209,9 m <sup>2</sup>
Strych	78,2 m <sup>2</sup>
Kubatura	442,1 m <sup>3</sup>
Wysokość budynku	7,5 m
Powierzchnia dachu	280,0 m <sup>2</sup>
Kąt nachylenia dachu	30°
Minimalne wymiary działki	25,4 x 22,2 m
Stan surowy zamknięty	411 900 PLN
Instalacje wewnętrzne	79 800 PLN
Wykończenie	165 400 PLN
Koszt budowy	657 100 PLN
Koszt budowy sys. gospodarczym	535 700 PLN

## OPIS

Projekt domu parterowego, w którym poddasze ma duże możliwości adaptacji na cele użytkowe. Parter jest wyraźnie podzielony na dwie strefy funkcjonalne. Strefa dzienna to salon i kuchnia z jadalnią oraz spiżarnią. Część sypialna dostępna jest z wydzielonego korytarza. Przewidziano w nim miejsce dla szefokiej szafy. W skład tej strefy wchodzi trzy pokoje oraz łazienka. Mniejsza łazienka, przeznaczona dla gości, jest wyposażona w prysznic i dostępna z głównego holu. Południowy taras jest prawie w całości zadaszony. Można się do niego dostać nie tylko z salonu, ale także z jednej z sypialni. W projekcie przewidziane zostały praktyczne szafy wnękowe do przechowywania. Dodatkową przestrzeń magazynową przewidziano w garażu w formie antresoli.

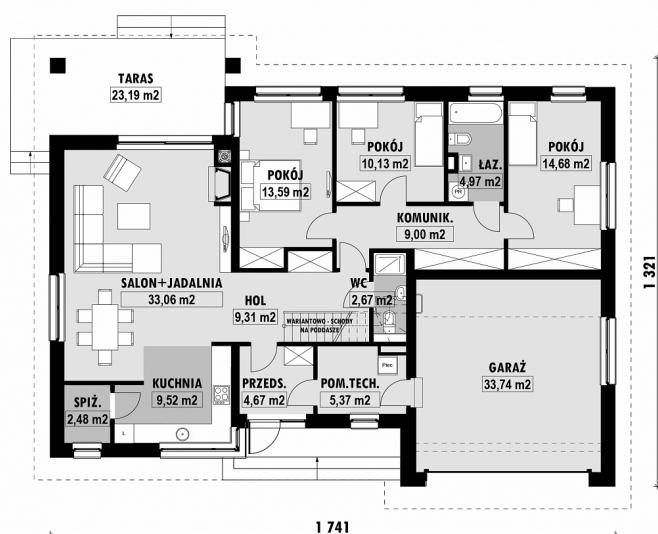
**UWAGA: projekt występuje też w zmienionej wersji z 2 pokojami E-133a, oraz w NOWOŚCI - wersji pomniejszonej do jednego stanowiska garażowego E-243.**

## USYTUOWANIE NA DZIAŁCE



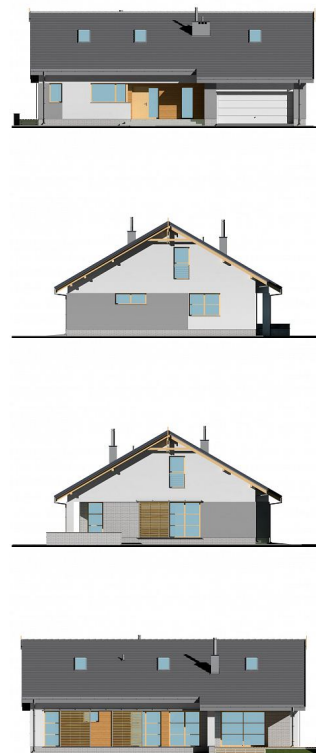
# E-133L Dom parterowy z 3 sypialniami

## RZUT PARTERU

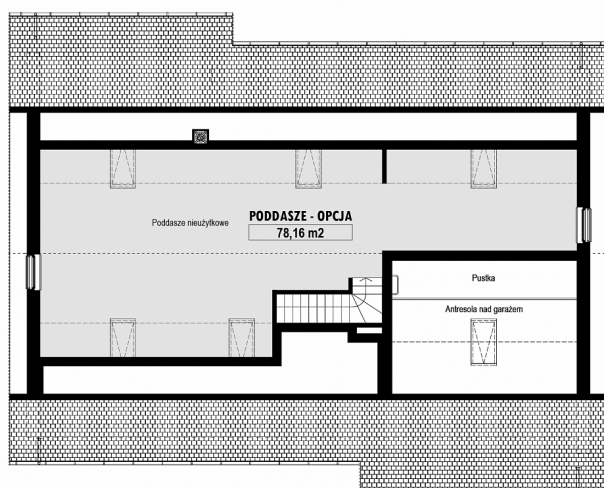


E-133-L PARTER

## ELEWACJE



## RZUT KONDYGNACJI +1



E-133-L PODDASZE

## TECHNOLOGIA BUDOWY

Ściany	25cm ceramika + 18cm styropian*
Strop	wylewany żelbetowy*
Pokrycie dachowe	dachówka cementowa*
Ocieplenie posadzki na gruncie	20cm styropian
Ocieplenie dachu	25-30cm wełna mineralna drewniana*
Stolarka okienna	kamień, płytki klinkierowe lub drewno
Wykończenie zewnętrzne	gazowe, grzejniki* mechaniczna
Ogrzewanie	EP < 70 kWh/(rok*m <sup>2</sup> )
Wentylacja	
Energooszczędność	