



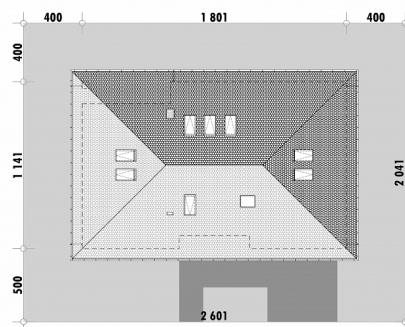
| | |
|--------------------------------|----------------------|
| Powierzchnia netto | 153,7 m ² |
| Powierzchnia zabudowy | 205,5 m ² |
| Strych | 75,1 m ² |
| Kubatura | 461,4 m ³ |
| Wysokość budynku | 7,5 m |
| Powierzchnia dachu | 285,0 m ² |
| Kąt nachylenia dachu | 30° |
| Minimalne wymiary działki | 26,0 x 20,4 m |
| Stan surowy zamknięty | 404 800 PLN |
| Instalacje wewnętrzne | 78 000 PLN |
| Wykończenie | 162 700 PLN |
| Koszt budowy | 645 500 PLN |
| Koszt budowy sys. gospodarczym | 533 200 PLN |

OPIS

Dom parterowy z trzema sypialniami, z kopertowym dachem i dwustanowiskowym garażem. Atutem domu jest prosta bryła - na planie prostokąta. Salon, o szerokości 6m w osiach ścian konstrukcyjnych, tworzy wraz z jadalnią i półotwartą kuchnią - jasną przestrzeń dzienną o pow. ponad 45 m². Przy kuchni przewidziano niewielką spiżarkę. Dostęp do tarasu jest przewidziany z głównej sypialni oraz z salonu. Jest możliwość powiększenia powierzchni poprzez zaadaptowanie poddasza (schody są w projekcie). Na poddaszu podajemy powierzchnię netto, tj. po obrysie ścian, którą można zaadaptować na cele mieszkaniowe lub magazynowe.

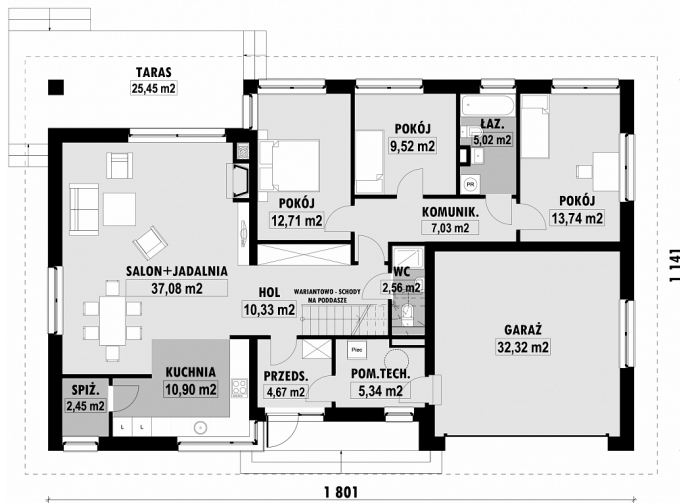
Polecamy też projekt [E-131](#) z dwoma sypialniami.

USYTUOWANIE NA DZIAŁCE



E-132L Prosty dom parterowy

RZUT PARTERU

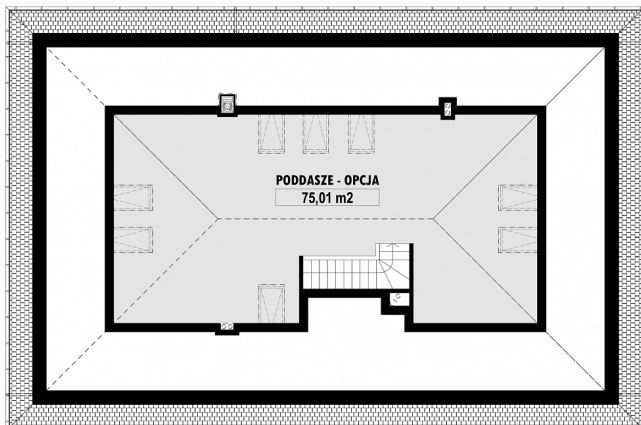


E-132-L PARTER

ELEWACJE



RZUT KONDYGNACJI +1



E-132-L PODDASZE

TECHNOLOGIA BUDOWY

| | |
|--------------------------------|---------------------------------------|
| Ściany | 25cm ceramika + 18cm styropian* |
| Strop | wylewany żelbetowy* |
| Pokrycie dachowe | dachówka cementowa* |
| Ocieplenie posadzki na gruncie | 20cm styropian |
| Ocieplenie dachu | 25-30cm wełna mineralna |
| Stalarka okienna | drewniana* |
| Wykończenie zewnętrzne | kamień, płytki klinkierowe lub drewno |
| Ogrzewanie | gazowe, grzejniki* |
| Wentylacja | grawitacyjna |
| Energooszczędność | EP < 70 kWh/(rok*m²) |