

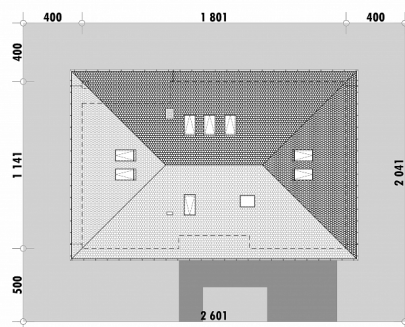


Powierzchnia netto	153,8 m <sup>2</sup>
Powierzchnia zabudowy	205,5 m <sup>2</sup>
Strych	75,1 m <sup>2</sup>
Kubatura	461,8 m <sup>3</sup>
Wysokość budynku	7,5 m
Powierzchnia dachu	285,0 m <sup>2</sup>
Kąt nachylenia dachu	30°
Minimalne wymiary działki	26,0 x 20,4 m
Stan surowy zamknięty	402 900 PLN
Instalacje wewnętrzne	78 000 PLN
Wykończenie	162 400 PLN
Koszt budowy	643 300 PLN
Koszt budowy sys. gospodarczym	524 100 PLN

**OPIS**

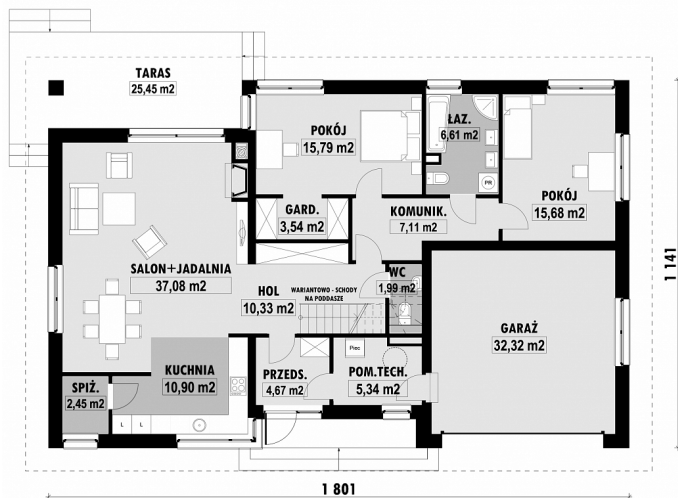
Dom parterowy z dwoma sypialniami, oparty na planie prostokąta, przekryty kopertowym dachem. Atutem domu jest bardzo prosta bryła. Salon z jadalnią oraz półotwartą kuchnią ze spiżarnią tworzą ok. 45m<sup>2</sup> powierzchni dziennej. Salon ma 6m szerokości w osiach ścian konstrukcyjnych. Główna sypialnia posiada własne wyjście na taras oraz dużą garderobę. Dom można łatwo powiększyć dzięki możliwości zaadaptowania poddasza (projekt zawiera schody na poddasze). Na rzucie poddasza podajemy powierzchnię netto do zaadaptowania, tj. po obrysie ścian.

**Prosimy zapoznać się z inną wersją tego domu: E-132 z trzema sypialniami.**

**USYTUOWANIE NA DZIAŁCE**

# E-131L Parterowy dom z 2 sypialniami

## RZUT PARTERU

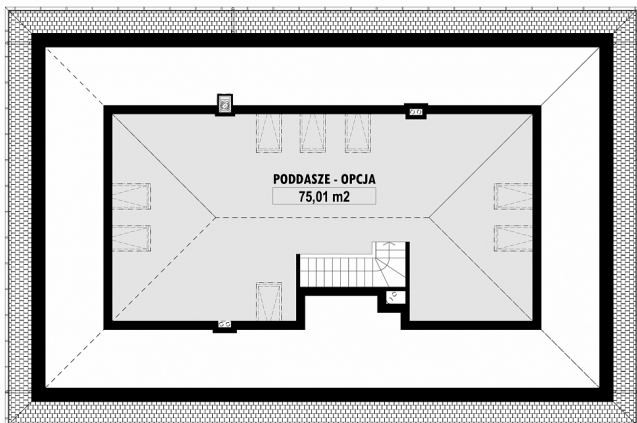


E-131-L PARTER

## ELEWACJE



## RZUT KONDYGNACJI +1



E-131-L PODDASZE

## TECHNOLOGIA BUDOWY

Ściany	25cm ceramika + 18cm styropian*
Strop	wylewany żelbetowy*
Pokrycie dachowe	dachówka cementowa*
Ocieplenie posadzki na gruncie	20cm styropian
Ocieplenie dachu	25-30cm wełna mineralna
Stołarka okienna	drewniana*
Wykończenie zewnętrzne	kamień, płytki klinkierowe lub drewno gazowe, grzejniki*
Ogrzewanie	grawitacyjna
Wentylacja	EP < 70 kWh/(rok*m²)
Energooszczędność	