

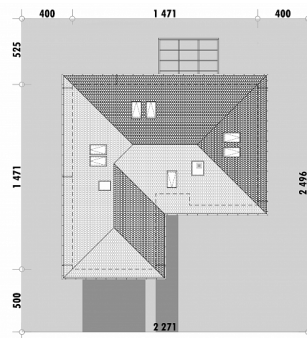


Powierzchnia netto	205,1 m <sup>2</sup>
Powierzchnia zabudowy	175,1 m <sup>2</sup>
Strych	0.00 m <sup>2</sup>
Kubatura	547,5 m <sup>3</sup>
Wysokość budynku	7,6 m
Powierzchnia dachu	260,0 m <sup>2</sup>
Kąt nachylenia dachu	35°
Minimalne wymiary działki	22,7 x 25,0 m
Stan surowy zamknięty	417 700 PLN
Instalacje wewnętrzne	84 000 PLN
Wykończenie	211 300 PLN
Koszt budowy	713 000 PLN
Koszt budowy sys. gospodarczym	616 900 PLN

## OPIS

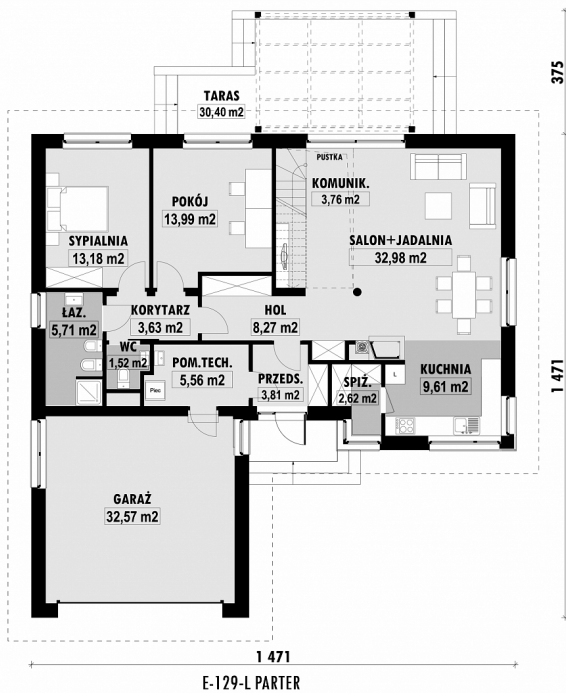
E-129 charakteryzuje się prostą bryłą z wystawionym garażem. Projekt jest powiększoną wersją E- 117 z dwustanowiskowym garażem. Salon połączony z otwartą kuchnią zapewniają nowoczesną i otwartą strefą dzienną. Na poddaszu zaprojektowaliśmy sypialnię z łazienką oraz chaktarystyczną dla E-117 i E-129 antresolę z przestrzenią na miejsce pracy.

## USYTUOWANIE NA DZIAŁCE

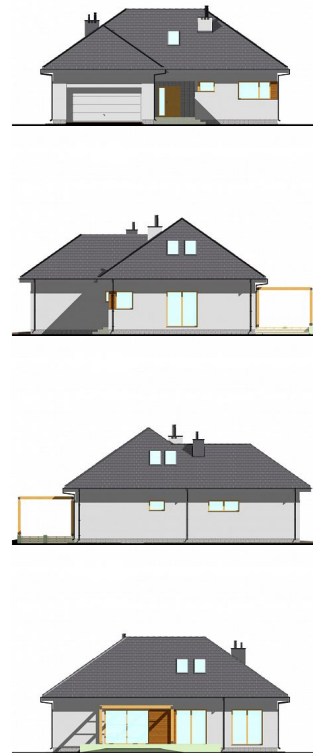


# E-129L Dom z antresolą

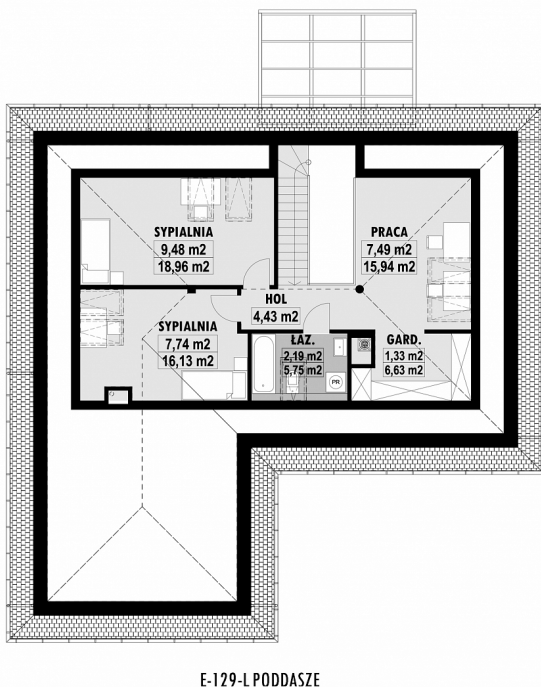
## RZUT PARTERU



## ELEWACJE



## RZUT KONDYGNACJI +1



## TECHNOLOGIA BUDOWY

Ściany	25cm ceramika + 18cm styropian*
Strop	wylewany żelbetowy*
Pokrycie dachowe	dachówka cementowa*
Ocieplenie posadzki na gruncie	20cm styropian
Ocieplenie dachu	25-30cm wełna mineralna
Stalarka okienna	drewniana*
Wykończenie zewnętrzne	kamień, płytki klinkierowe lub drewno gazowe, grzejniki*
Ogrzewanie	grawitacyjna
Wentylacja	EP < 70 kWh/(rok*m <sup>2</sup> )
Energooszczędność	

E-DOMY.PL Sp. z o.o.

ul. Powsińska 75 lok. 82, 02-903 Warszawa  
biuro@e-domy.pl, <https://www.e-domy.pl>

ZAMÓW PROJEKT

22 371 53 04 // 881 230 230

