



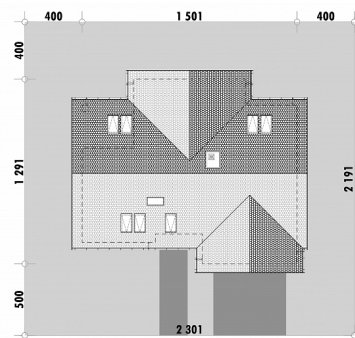
Powierzchnia netto	243,9 m ²
Powierzchnia zabudowy	168,2 m ²
Strych	0.00 m ²
Kubatura	641,6 m ³
Wysokość budynku	8,2 m
Powierzchnia dachu	245,0 m ²
Kąt nachylenia dachu	37°
Minimalne wymiary działki	23,0 x 21,9 m
Stan surowy zamknięty	493 700 PLN
Instalacje wewnętrzne	113 100 PLN
Wykończenie	225 500 PLN
Koszt budowy	832 300 PLN
Koszt budowy sys. gospodarczym	697 800 PLN

OPIS

Przestronny dom parterowy z poddaszem użytkowym. Przestrzeń dzienna domu powstała z połączenia kuchni, jadalni, salonu oraz aneksu bibliotecznego. Dzięki dużym przeszkleniom wszystkie pomieszczenia są doskonale doświetlone i otwierają dom na rozległy taras i ogród. Przestrzeń garażu jest uzupełniona o pomieszczenie techniczne i pomieszczenie gospodarcze (z którego można wyjść bezpośrednio do ogrodu). Na piętrze zaprojektowaliśmy trzy obszerne sypialnie, wspólną łazienkę, a także pokój rekreacyjny i schowek. W sypialni głównej wprowadziliśmy udogodnienie polegające na niewielkim obniżeniu stropu w garażu - w ten sposób ścianka kolankowa jest podwyższona, co ułatwia aranżację przestrzeni.

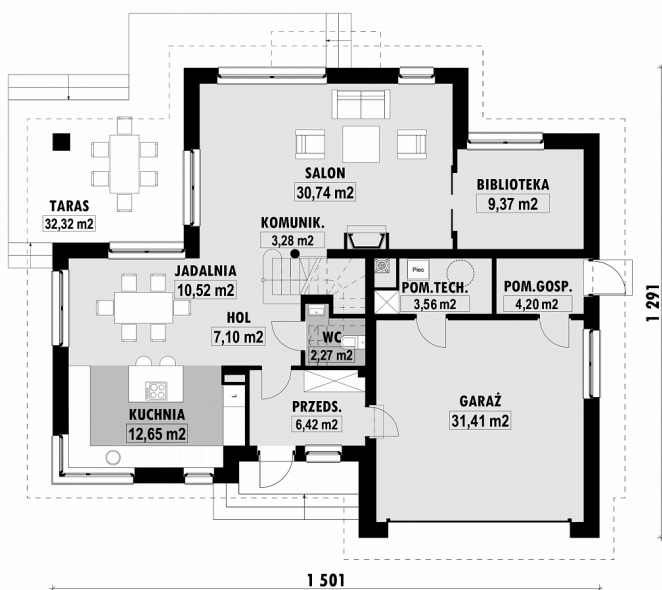
Uwaga: Polecamy również inną wersję tego projektu: E-128 z czterospadowym dachem.

USYTUOWANIE NA DZIAŁCE



E-127L Dom z dachem dwuspadowym

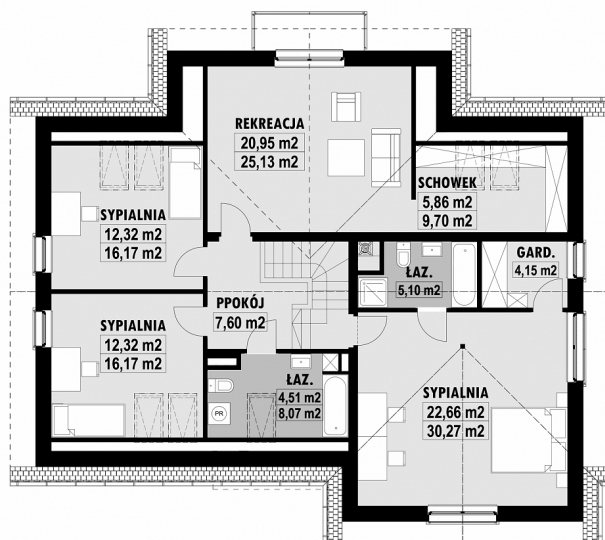
RZUT PARTERU



ELEWACJE



RZUT KONDYGNACJI +1



TECHNOLOGIA BUDOWY

Ściany

25cm ceramika + 18cm styropian*
wylewany żelbetowy*
dachówka cementowa*
20cm styropian

Strop

Pokrycie dachowe
Ocieplenie posadzki na gruncie
Ocieplenie dachu

25-30cm wełna mineralna
drewniana*
kamień, płytki
klinkierowe lub drewno
gazowe, grzejniki*
grawitacyjna
EP < 70 kWh/(rok*m²)

Stołarka okienna

Wykończenie zewnętrzne

Ogrzewanie

Wentylacja
Energoszczędność