



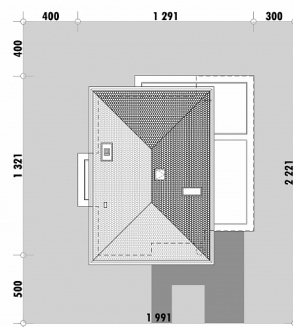
Powierzchnia netto	171,1 m ²
Powierzchnia zabudowy	146,1 m ²
Strych	0.00 m ²
Kubatura	486,2 m ³
Wysokość budynku	8,7 m
Powierzchnia dachu	120,0 m ²
Kąt nachylenia dachu	22°
Minimalne wymiary działki	19,9 x 22,2 m
Stan surowy zamknięty	400 500 PLN
Instalacje wewnętrzne	80 600 PLN
Wykończenie	202 500 PLN
Koszt budowy	683 600 PLN
Koszt budowy sys. gospodarczym	600 000 PLN

OPIS

Dom o prostej bryle urozmaiconej niewielkim wykuszem. Przestrzeń dzienna została utworzona z połączenia kuchni, jadalni i salonu. W pomieszczeniach znajdujących się na tej kondygnacji zaprojektowano duże przeszklenia, które dostarczają światła i otwierają przestrzeń dzienną na taras i ogród. Układ zaproponowany przez projektantów na górze domu to trzy sypialnie i duża wspólna łazienka. Największa z sypialni o pow. ok. 18m² posiada garderobę, łazienkę i wyjście na taras. Ze względu na prosty, czterospadowy dach, na planie prostokąta, istnieje możliwość zmiany kąta nachylenia dachu (jeżeli takie wymagania pojawią się w Planie Miejscowym lub WZiZT).

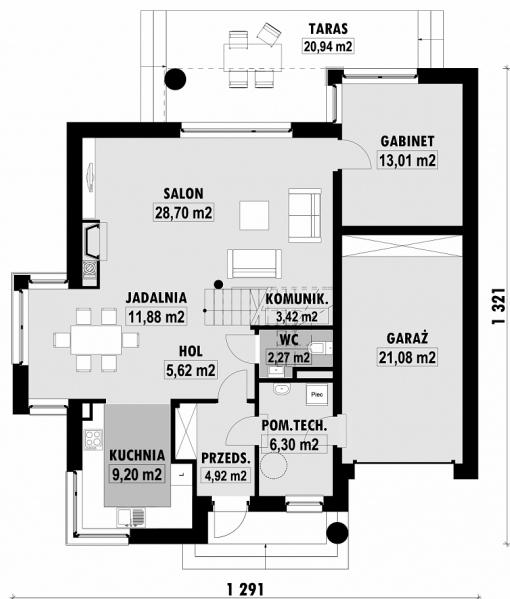
Projekt E-126 i E-126L może zostać zbliżniony garażami w ramach adaptacji.

USYTUOWANIE NA DZIAŁCE



E-126L Dom z tarasem nad garażem

RZUT PARTERU

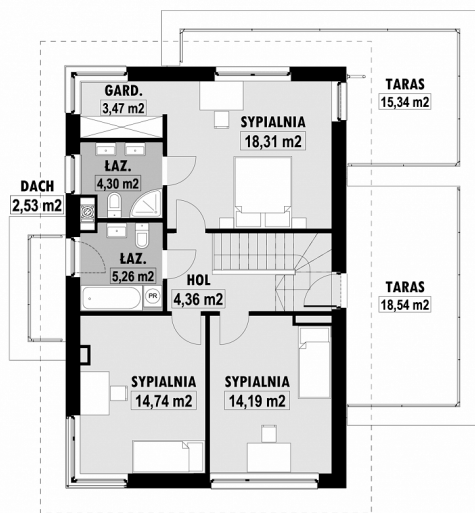


E-126-L-PARTER

ELEWACJE



RZUT KONDYGNACJI +1



E-126-L-PIETRO

TECHNOLOGIA BUDOWY

Ściany	25cm ceramika + 18cm styropian*
Strop	wylewany żelbetowy*
Pokrycie dachowe	dachówka cementowa*
Ocieplenie posadzki na gruncie	20cm styropian
Ocieplenie dachu	25-30cm wełna mineralna
Stalarka okienna	drewniana*
Wykończenie zewnętrzne	kamień, płytki klinkierowe lub drewno
Ogrzewanie	gazowe, grzejniki*
Wentylacja	grawitacyjna
Energooszczędność	EP < 70 kWh/(rok*m²)