

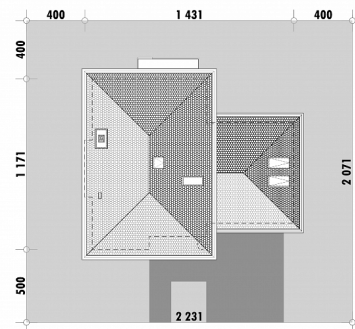


Powierzchnia netto	202,9 m ²
Powierzchnia zabudowy	134,9 m ²
Strych	22,4 m ²
Kubatura	474,6 m ³
Wysokość budynku	8,7 m
Powierzchnia dachu	175,0 m ²
Kąt nachylenia dachu	22°
Minimalne wymiary działki	22,3 x 20,7 m
Stan surowy zamknięty	436 600 PLN
Instalacje wewnętrzne	95 600 PLN
Wykończenie	218 600 PLN
Koszt budowy	750 800 PLN
Koszt budowy sys. gospodarczym	635 000 PLN

OPIS

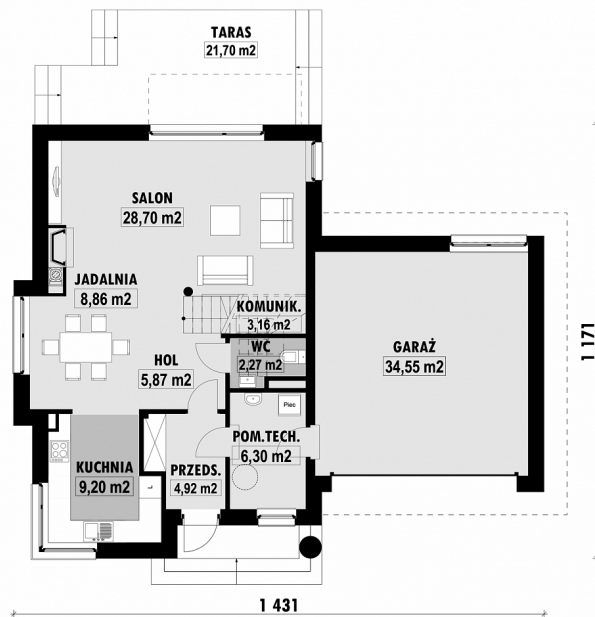
Prosty dom o dwu kondygnacjach. Parter domu zaprojektowano jako wspólną przestrzeń powstałą z połączenia kuchni, jadalni i salonu. Dzięki dużym oknom przestrzeń parteru jest dobrze doświetlona i otwarta na ogród. Na piętrze zaprojektowano trzy sypialnie, rodzinną łazienkę i przestrzeń nad garażem (o pow. ok. 34,5m²), która może być wykorzystana w zależności od potrzeb domowników jako schowek, siłownia lub pokój rekreacyjny.

USYTUOWANIE NA DZIAŁCE



E-125L Prosty dom piętrowy

RZUT PARTERU

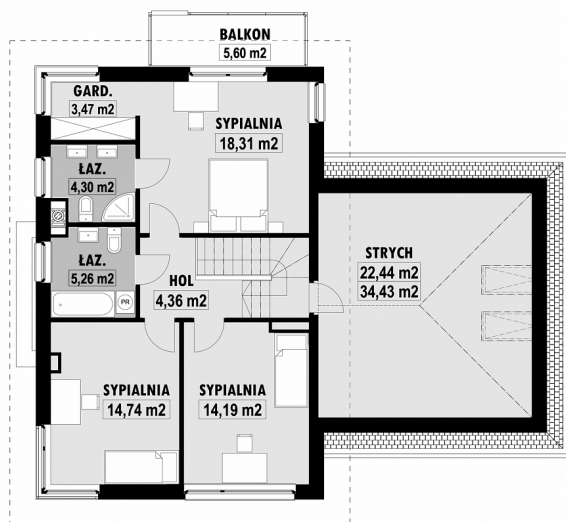


E-125-L PARTER

ELEWACJE



RZUT KONDYGNACJI +1



E-125-L PIETRO

TECHNOLOGIA BUDOWY

Ściany

25cm ceramika + 18cm styropian*
wylewany żelbetowy*
dachówka cementowa*
20cm styropian

Strop

Pokrycie dachowe
Ocieplenie posadzki na gruncie
Ocieplenie dachu

25-30cm wełna mineralna
drewniana*
kamień, płytki
klinkierowe lub drewno
gazowe, grzejniki*
grawitacyjna
EP < 70 kWh/(rok*m²)

Stołarka okienna

Wykończenie zewnętrzne

Ogrzewanie

Wentylacja
Energoozczędność