

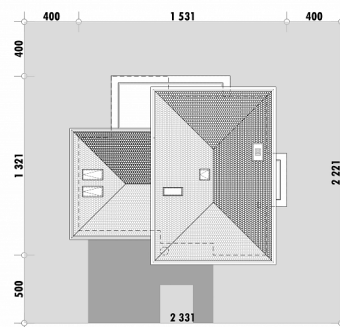


Powierzchnia netto	219,9 m ²
Powierzchnia zabudowy	162,7 m ²
Strych	22,4 m ²
Kubatura	519,7 m ³
Wysokość budynku	8,7 m
Powierzchnia dachu	175,0 m ²
Kąt nachylenia dachu	22°
Minimalne wymiary działki	23,3 x 22,2 m
Stan surowy zamknięty	472 300 PLN
Instalacje wewnętrzne	103 200 PLN
Wykończenie	235 900 PLN
Koszt budowy	811 400 PLN
Koszt budowy sys. gospodarczym	689 800 PLN

OPIS

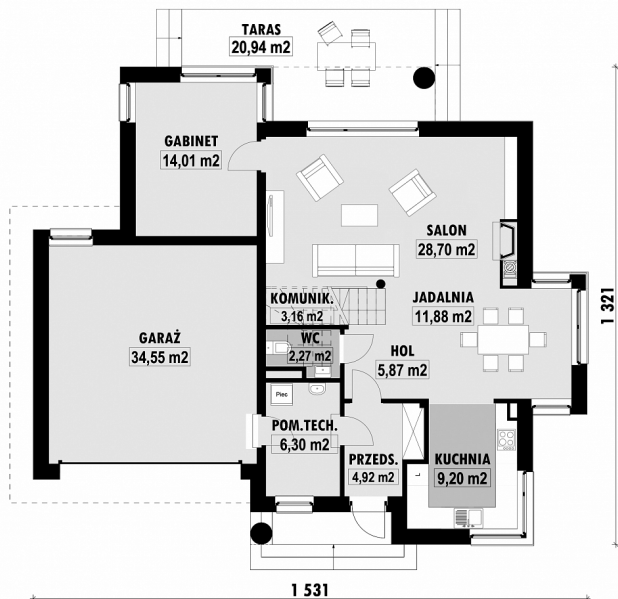
Prosty piętrowy dom z charakterystycznym wykuszem. Przestrzeń parteru została zaprojektowana jako połączenie kuchni, dobrze doświetlonej jadalni, a także obszernego (28m²) salonu, z którego przechodzi się do gabinetu/biblioteki. Dzięki dużym przeszkleniom wszystkie pomieszczenia są otwarte na taras i ogród. Piętro to trzy sypialnie i wspólna łazienka. Jedna z sypialni posiada własną garderobę i niewielką łazienkę. Przestrzeń, która znajduje się nad garażem może zostać zaaranżowana w zależności od potrzeb mieszkańców np. jako schowek lub pokój rekreacyjny.

USYTUOWANIE NA DZIAŁCE



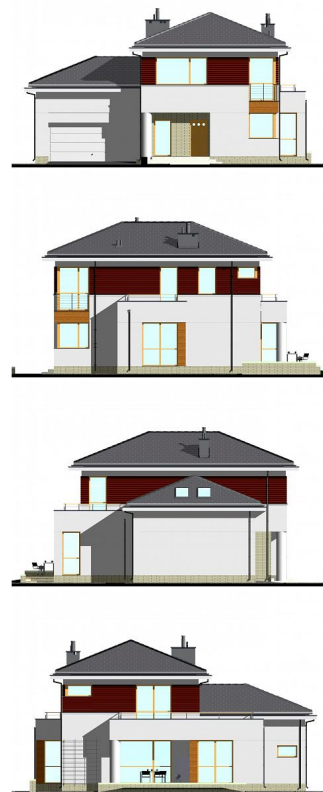
E-124 Dom piętrowy z tarasem na piętrze

RZUT PARTERU



E-124 PARTER

ELEWACJE



RZUT KONDYGNACJI +1



E-124 PIĘTRO

TECHNOLOGIA BUDOWY

Ściany

25cm ceramika + 18cm styropian*
wylewany żelbetowy*
dachówka cementowa*
20cm styropian

Strop

Pokrycie dachowe
Ocieplenie posadzki na gruncie
Ocieplenie dachu

25-30cm wełna mineralna
drewniana*
kamień, płytki
klinkierowe lub drewno
gazowe, grzejniki*
grawitacyjna
EP < 70 kWh/(rok*m²)

Stalarka okienna

Wykończenie zewnętrzne

Ogrzewanie

Wentylacja
Energoszczędność