

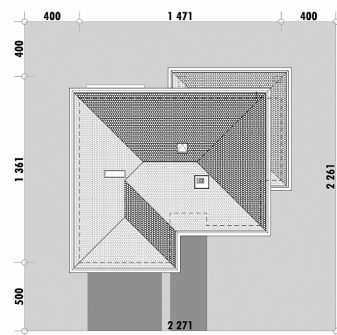


Powierzchnia netto	209,7 m ²
Powierzchnia zabudowy	161,8 m ²
Strych	0.00 m ²
Kubatura	617,5 m ³
Wysokość budynku	8,9 m
Powierzchnia dachu	210,0 m ²
Kąt nachylenia dachu	22°
Minimalne wymiary działki	22,7 x 22,6 m
Stan surowy zamknięty	478 500 PLN
Instalacje wewnętrzne	113 400 PLN
Wykończenie	230 700 PLN
Koszt budowy	822 600 PLN
Koszt budowy sys. gospodarczym	698 800 PLN

OPIS

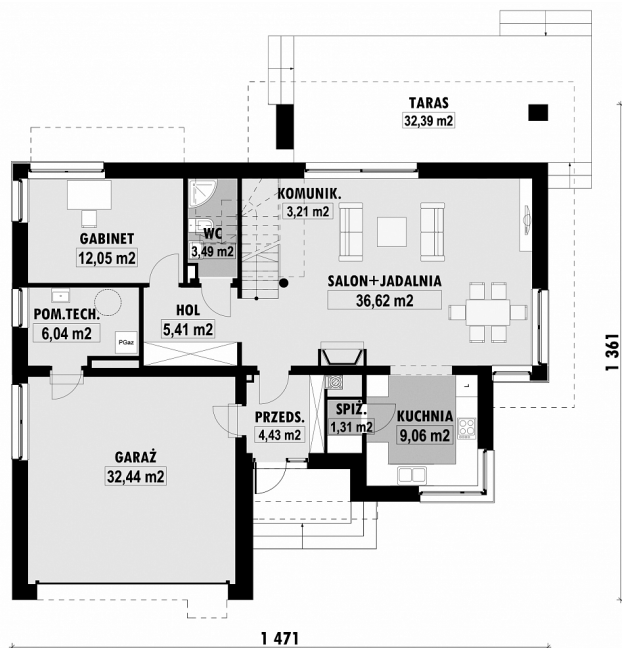
Projekt E-123 powstał jako powiększona wersja projektu E-122. Budynek o ładnej bryle, został wykończony szlachetnymi materiałami t.j. kamień i drewno, dzięki czemu sprawia wrażenie prostej, ale eleganckiej rezydencji. Parter domu tworzą: dobrze doświetlony i funkcjonalny salon, jadalnia a także półotwarta kuchnia. Na parterze przewidziano również WC z prysznicem oraz pokój, który może zostać wykorzystany jako pokój gościnny lub biblioteka. Na piętrze zaprojektowano 3 sypialnie, w tym sypialnię główną z łazienką i garderobą, a także dużą łazienką dla całej rodziny.

USYTUOWANIE NA DZIAŁCE



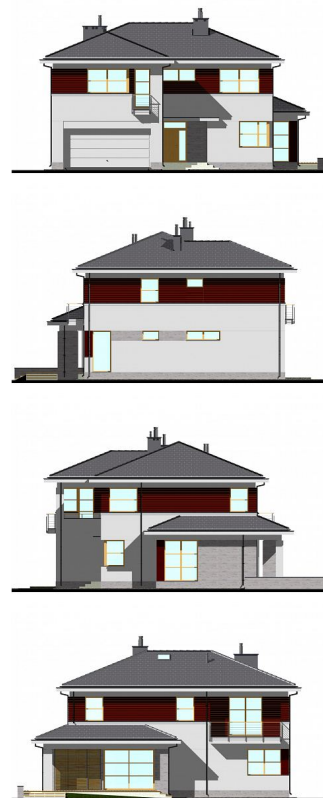
E-123 Dom piętrowy, mała rezydencja

RZUT PARTERU

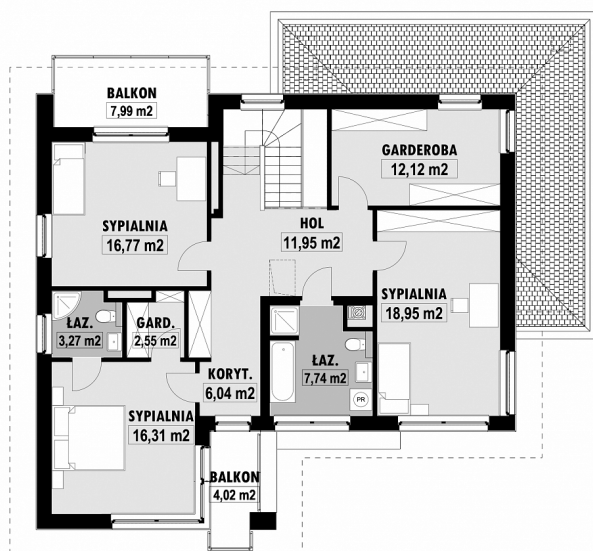


E-123 PARTER

ELEWACJE



RZUT KONDYGNACJI +1



E-123 PIETRO

TECHNOLOGIA BUDOWY

Ściany	25cm ceramika + 18cm styropian*
Strop	wylewany żelbetowy*
Pokrycie dachowe	dachówka cementowa*
Ocieplenie posadzki na gruncie	20cm styropian
Ocieplenie dachu	25-30cm wełna mineralna drewniana*
Stolarka okienna	kamień, płytki klinkierowe lub drewno
Wykończenie zewnętrzne	grzejniki* grawitacyjna
Ogrzewanie	Wentylacja
Energooszczędność WT2021	EP < 70 kWh/(rok*m ²)