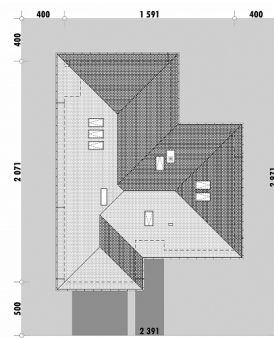




Powierzchnia netto	196,1 m <sup>2</sup>
Powierzchnia zabudowy	262,0 m <sup>2</sup>
Strych	0,00 m <sup>2</sup>
Kubatura	586,3 m <sup>3</sup>
Wysokość budynku	7,3 m
Powierzchnia dachu	360,0 m <sup>2</sup>
Kąt nachylenia dachu	30°
Minimalne wymiary działki	23,9 x 29,7 m
Stan surowy zamknięty	526 100 PLN
Instalacje wewnętrzne	89 300 PLN
Wykończenie	210 600 PLN
Koszt budowy	826 000 PLN
Koszt budowy sys. gospodarczym	688 200 PLN

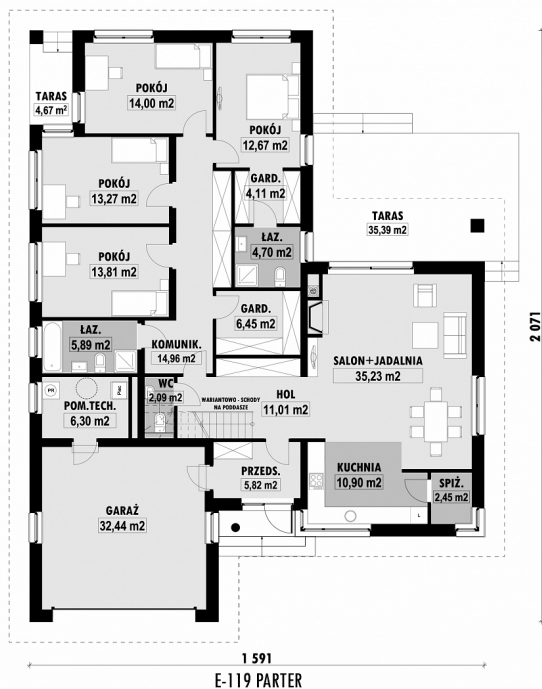
**OPIS**

Najbardziej komfortowy dom parterowy z naszej kolekcji. Układ pomieszczeń spełni wymagania najbardziej wymagających mieszkańców. Część dzienna z salonem i jadalnią oraz półotwartą kuchnią ma powierzchnię ok. 45m<sup>2</sup>. Część nocna zawiera wszelkie niezbędne pomieszczenia oraz dużą ilość wbudowanych szaf. Z trzech sypialni jest możliwość wyjścia na tarasy. Z dużej sypialni jest dostęp do własnej garderoby, łazienki oraz wyjście na główny taras. Dla pozostałych mieszkańców przewidzieliśmy oddzielną dużą garderobę i łazienkę. A dla rodzin, które potrzebują więcej miejsca istnieje możliwość łatwej adaptacji poddasza.

**USYTUOWANIE NA DZIAŁCE**

# E-119 Dom parterowy z 4 sypialniami

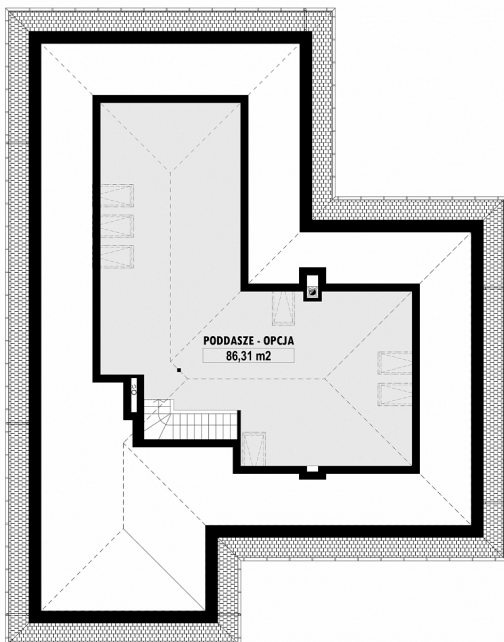
## RZUT PARTERU



## ELEWACJE



## RZUT KONDYGNACJI +1



## TECHNOLOGIA BUDOWY

Ściany	25cm ceramika + 18cm styropian*
Strop	wylewany żelbetowy*
Pokrycie dachowe	dachówka cementowa*
Ocieplenie posadzki na gruncie	20cm styropian
Ocieplenie dachu	25-30cm wełna mineralna
Stalarka okienna	drewniana*
Wykończenie zewnętrzne	kamień, płytki klinkierowe lub drewno
Ogrzewanie	gazowe, grzejniki*
Wentylacja	grawitacyjna
Energooszczędność	EP < 70 kWh/(rok*m²)