

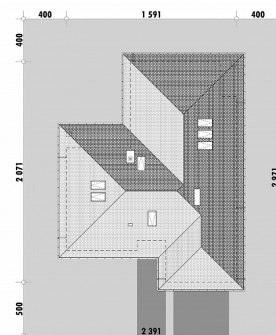


Powierzchnia netto	196,1 m ²
Powierzchnia zabudowy	262,0 m ²
Strych	0,00 m ²
Kubatura	586,3 m ³
Wysokość budynku	7,3 m
Powierzchnia dachu	360,0 m ²
Kąt nachylenia dachu	30°
Minimalne wymiary działki	23,9 x 29,7 m
Stan surowy zamknięty	526 100 PLN
Instalacje wewnętrzne	89 300 PLN
Wykończenie	210 600 PLN
Koszt budowy	826 000 PLN
Koszt budowy sys. gospodarczym	688 200 PLN

OPIS

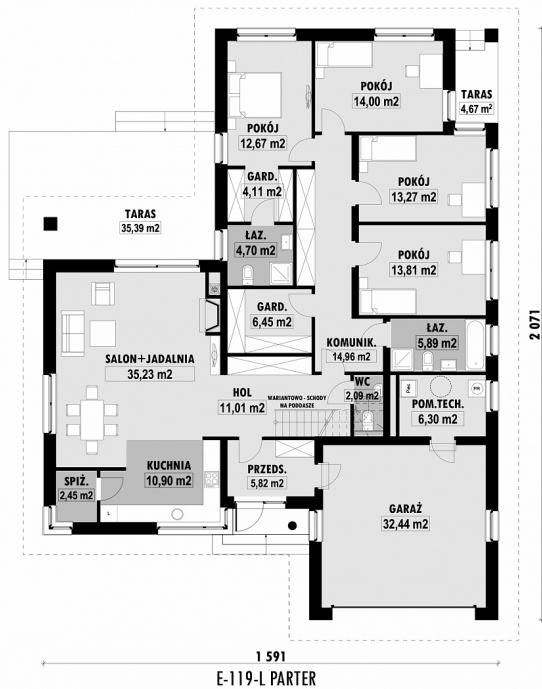
Najbardziej komfortowy dom parterowy z naszej kolekcji. Układ pomieszczeń spełni wymagania najbardziej wymagających mieszkańców. Część dzienna z salonem i jadalnią oraz półotwartą kuchnią ma powierzchnię ok. 45m². Część nocna zawiera wszelkie niezbędne pomieszczenia oraz dużą ilość wbudowanych szaf. Z trzech sypialni jest możliwość wyjścia na tarasy. Z dużej sypialni jest dostęp do własnej garderoby, łazienki oraz wyjście na główny taras. Dla pozostałych mieszkańców przewidzieliśmy oddzielną dużą garderobę i łazienkę. A dla rodzin, które potrzebują więcej miejsca istnieje możliwość łatwej adaptacji poddasza.

USYTUOWANIE NA DZIAŁCE



E-119L Dom parterowy z 4 sypialniami

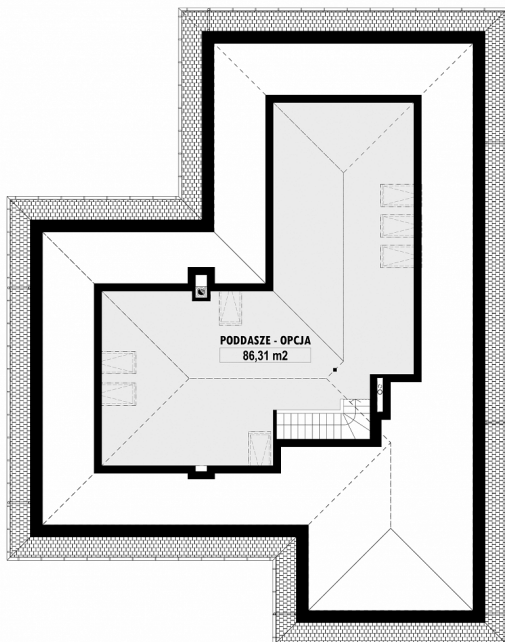
RZUT PARTERU



ELEWACJE



RZUT KONDYGNACJI +1



E-119-L PODDASZE

TECHNOLOGIA BUDOWY

Ściany	25cm ceramika + 18cm styropian*
Strop	wylewany żelbetowy*
Pokrycie dachowe	dachówka cementowa*
Ocieplenie posadzki na gruncie	20cm styropian
Ocieplenie dachu	25-30cm wełna mineralna
Stalarka okienna	drewniana*
Wykończenie zewnętrzne	kamień, płytki klinkierowe lub drewno gazowe, grzejniki*
Ogrzewanie	grawitacyjna
Wentylacja	EP < 70 kWh/(rok*m²)
Energooszczędność	