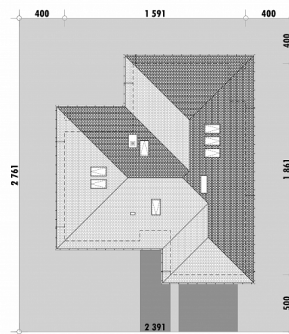




| | |
|--------------------------------|----------------------|
| Powierzchnia netto | 179,1 m ² |
| Powierzchnia zabudowy | 241,2 m ² |
| Strych | 75,6 m ² |
| Kubatura | 536,4 m ³ |
| Wysokość budynku | 7,3 m |
| Powierzchnia dachu | 330,0 m ² |
| Kąt nachylenia dachu | 30° |
| Minimalne wymiary działki | 23,9 x 27,6 m |
| Stan surowy zamknięty | 488 400 PLN |
| Instalacje wewnętrzne | 85 200 PLN |
| Wykończenie | 183 900 PLN |
| Koszt budowy | 757 500 PLN |
| Koszt budowy sys. gospodarczym | 638 600 PLN |

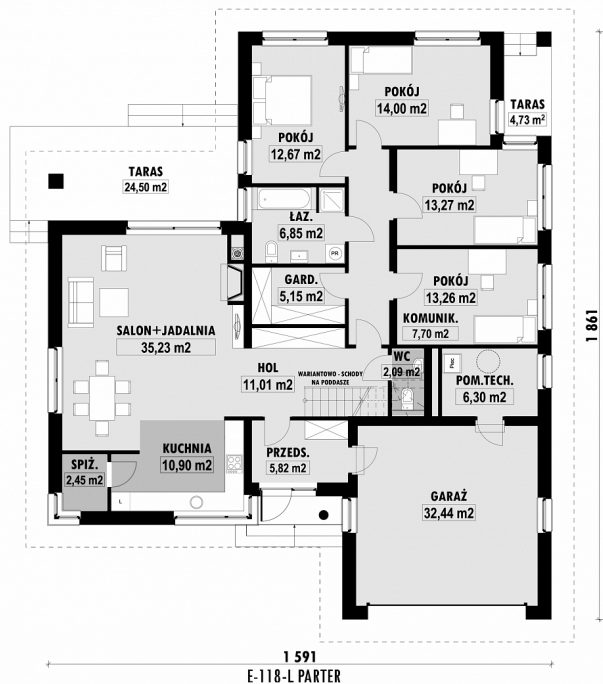
OPIS

Parterowy dom dla dużej rodziny z dwustanowiskowym garażem. Salon z jadalnią i półotwartą kuchnią tworzą jedną przestrzeń o powierzchni ponad 45m². W części nocnej znajdują się cztery sypialnie oraz duża garderoba i łazienka. Trzy sypialnie mają wyjścia na taras. Istnieje możliwość powiększenia powierzchni użytkowej poprzez zaadaptowanie poddasza. Na rysunku podajemy powierzchnię netto poddasza, tj. po obrysie ścian, możliwą do zaadaptowania.

USYTUOWANIE NA DZIAŁCE

E-118L Komfortowy dom parterowy

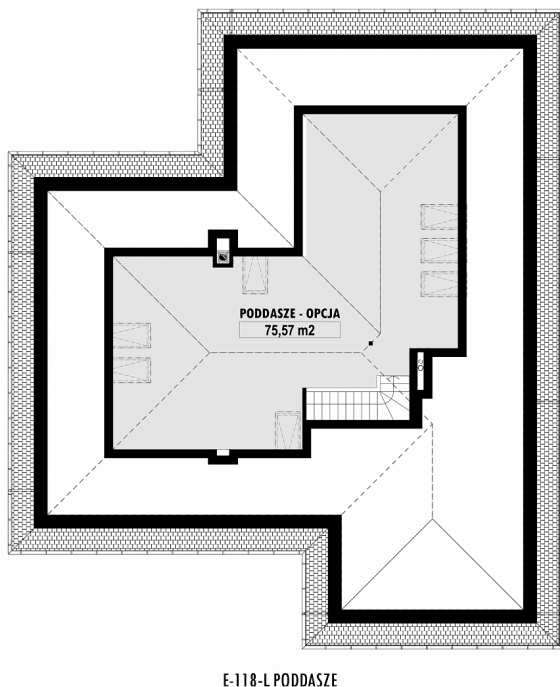
RZUT PARTERU



ELEWACJE



RZUT KONDYGNACJI +1



TECHNOLOGIA BUDOWY

| | |
|--------------------------------|---------------------------------------|
| Ściany | 25cm ceramika + 18cm styropian* |
| Strop | wylewany żelbetowy* |
| Pokrycie dachowe | dachówka cementowa* |
| Ocieplenie posadzki na gruncie | 20cm styropian |
| Ocieplenie dachu | 25-30cm wełna mineralna |
| Stalarka okienna | drewniana* |
| Wykończenie zewnętrzne | kamień, płytki klinkierowe lub drewno |
| Ogrzewanie | gazowe, grzejniki* |
| Wentylacja | grawitacyjna |
| Energooszczędność | EP < 70 kWh/(rok*m²) |

E-DOMY.PL Sp. z o.o.

ul. Powsińska 75 lok. 82, 02-903 Warszawa
biuro@e-domy.pl, <https://www.e-domy.pl>

ZAMÓW PROJEKT

22 371 53 04 // 881 230 230

