

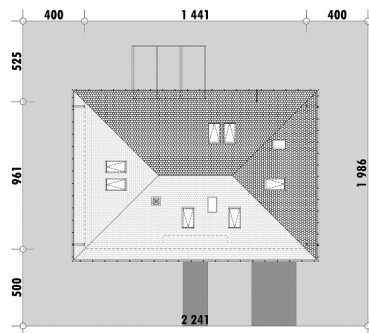


Powierzchnia netto	171,9 m ²
Powierzchnia zabudowy	138,5 m ²
Strych	0,00 m ²
Kubatura	446,6 m ³
Wysokość budynku	7,5 m
Powierzchnia dachu	210,0 m ²
Kąt nachylenia dachu	35°
Minimalne wymiary działki	22,4 x 19,9 m
Stan surowy zamknięty	322 000 PLN
Instalacje wewnętrzne	80 000 PLN
Wykończenie	188 900 PLN
Koszt budowy	590 900 PLN
Koszt budowy sys. gospodarczym	503 700 PLN

OPIS

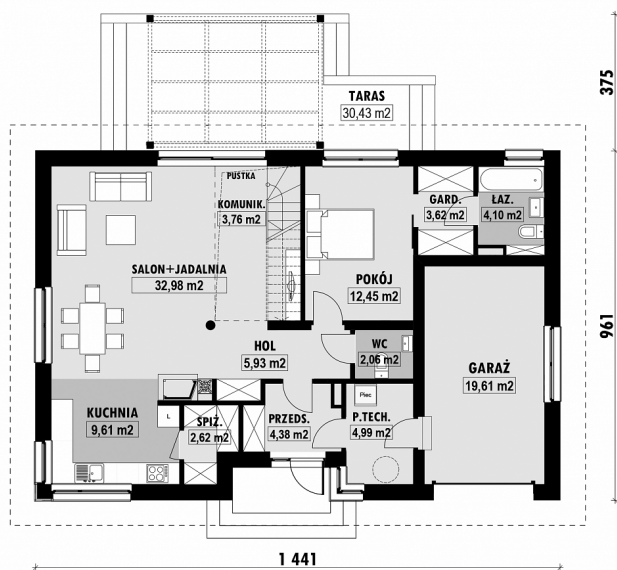
Budynek z dachem kopertowym, o bryle opartej na planie prostokąta. W strefie dziennej zaprojektowaliśmy przestronny, częściowo dwukondygnacyjny salon oraz jadalnię i kuchnię z niewielką spiżarką. Na parterze znajduje się sypialnia z własną łazienką i garderobą, a także osobnym wyjściem na taras. Nad salonem na antresoli, na piętrze wygospodarowaliśmy przestrzeń do pracy dla 2 osób. Dodatkowo na poddaszu zaprojektowaliśmy dwie sypialnie oraz łazienkę. W standardzie wentylacja mechaniczna.

UWAGA: Zapraszamy do zapoznania się z podobną wersją projektu z garażem dwustanowiskowym o numerze **E-129**.

USYTUOWANIE NA DZIAŁCE

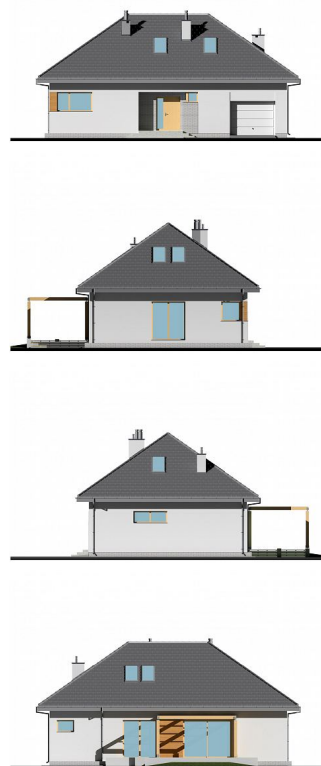
E-117 Dom z antresolą

RZUT PARTERU

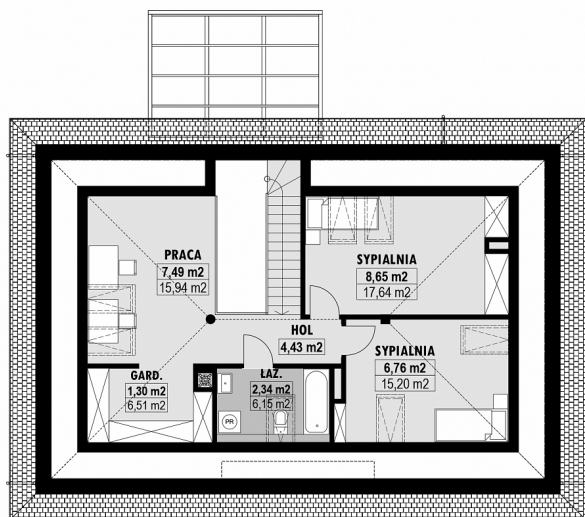


E-117 PARTER

ELEWACJE



RZUT KONDYGNACJI +1



E-117 Poddasze

TECHNOLOGIA BUDOWY

Ściany	25cm ceramika + 18cm styropian*
Strop	wylewany żelbetowy*
Pokrycie dachowe	dachówka cementowa*
Ocieplenie posadzki na gruncie	20cm styropian
Ocieplenie dachu	25-30cm wełna mineralna drewniana*
Stolarka okienna	kamień, płytki klinkierowe lub drewno
Wykończenie zewnętrzne	gazowe, grzejniki*
Ogrzewanie	mechaniczna
Wentylacja	EP < 70 kWh/(rok*m²)
Energooszczędność	