



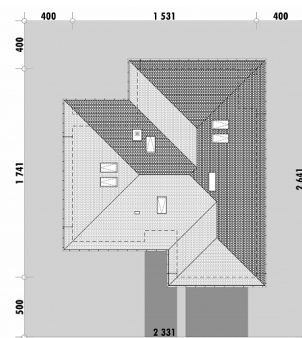
Powierzchnia netto	162,9 m <sup>2</sup>
Powierzchnia zabudowy	222,6 m <sup>2</sup>
Strych	66,4 m <sup>2</sup>
Kubatura	488,7 m <sup>3</sup>
Wysokość budynku	7,4 m
Powierzchnia dachu	305,0 m <sup>2</sup>
Kąt nachylenia dachu	30°
Minimalne wymiary działki	23,3 x 26,4 m
Stan surowy zamknięty	441 600 PLN
Instalacje wewnętrzne	80 000 PLN
Wykończenie	164 300 PLN
Koszt budowy	685 900 PLN
Koszt budowy sys. gospodarczym	581 500 PLN

## OPIS

Popularny projekt domu parterowego z trzema sypialniami i dwustanowiskowym garażem. Dom został funkcjonalnie podzielony na trzy części. W części dziennej zaprojektowaliśmy salon z jadalnią, półotwartą kuchnię ze spiżarnią oraz hol i WC. Kuchnię można oddzielić od salonu tworząc oddzielne pomieszczenie. W części sypialnej znajdują się trzy pokoje, łazienka z wanną i prysznicem oraz garderoba. Atutem domu jest możliwość wyjścia na taras z każdej sypialni. Dzięki bezkolizyjnej lokalizacji schodów, projekt daje możliwość łatwej adaptacji poddasza. Na rysunkach pokazujemy powierzchnię netto, do zaadaptowania, po obrysie ścian.

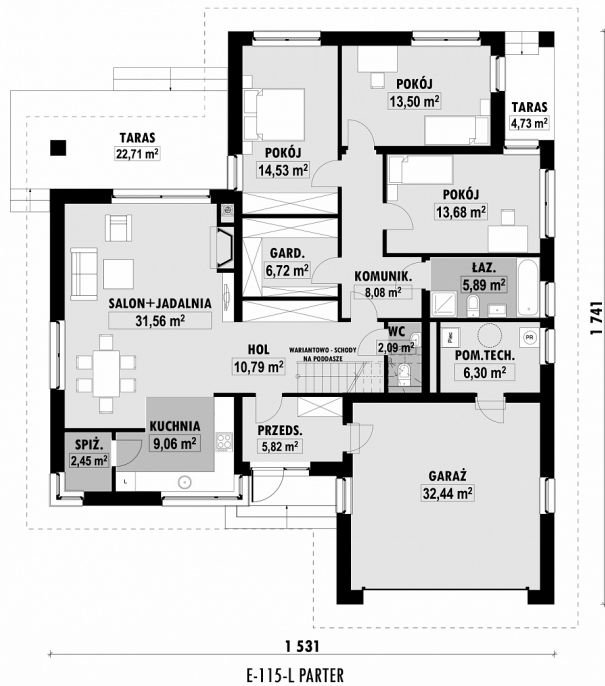
UWAGA: W ofercie mamy inny projekt, oparty na koncepcji E-115, a pasujący na działkę z wjazdem od południa o numerze **E-135**.

## USYTUOWANIE NA DZIAŁCE



# E-115L Dom parterowy z 3 sypialniami

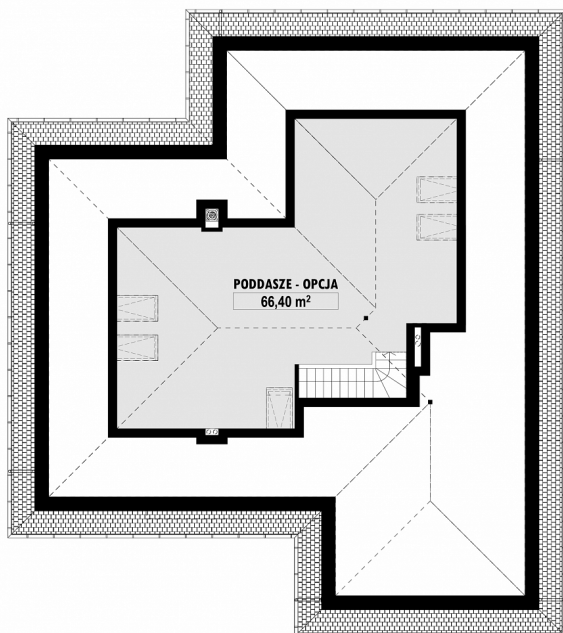
## RZUT PARTERU



## ELEWACJE



## RZUT KONDYGNACJI +1



E-115-L PODDASZE

## TECHNOLOGIA BUDOWY

Ściany	25cm ceramika + 18cm styropian*
Strop	wylewany żelbetowy*
Pokrycie dachowe	dachówka cementowa*
Ocieplenie posadzki na gruncie	20cm styropian
Ocieplenie dachu	25-30cm wełna mineralna
Stolarka okienna	drewniana*
Wykończenie zewnętrzne	kamień, płytki klinkierowe lub drewno
Ogrzewanie	gazowe, grzejniki*
Wentylacja	grawitacyjna
Energooszczędność	EP < 70 kWh/(rok*m²)