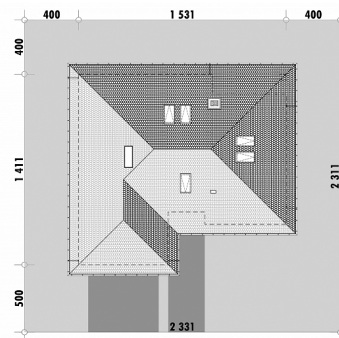
**OPIS**

Bardzo popularny projekt niewielkiego domu parterowego z dwiema sypialniami, w którym można w bardzo łatwy sposób zaadaptować poddasze. W części dziennej salon został połączony z jadalnią, tworząc otwartą i dobrze doświetloną przestrzeń. Kuchnia została powiększona o niewielką spiżarnię. Część nocna domu składa się z dwu sypialni i wspólnej łazienki. W pokojach przewidzieliśmy miejsce na szafy, a jedna z sypialni posiada bezpośrednie wyjście na taras. Schody zaaranżowaliśmy w taki sposób, aby można było łatwo zaadaptować poddasze, nawet po zakończeniu budowy. Na rysunku podano powierzchnię poddasza netto, czyli po obrysie ścian.

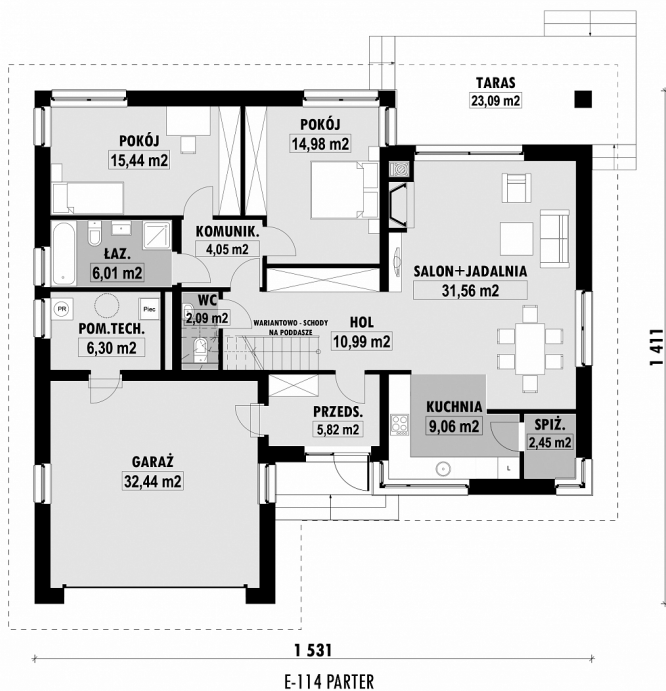
**NOWOŚĆ:** Projekt posiada też wersję z dachem dwuspadowym E-184 i wersję z dachem płaskim E-144.

Powierzchnia netto	141,2 m <sup>2</sup>
Powierzchnia zabudowy	189,9 m <sup>2</sup>
Strych	49,9 m <sup>2</sup>
Kubatura	424,9 m <sup>3</sup>
Wysokość budynku	7,3 m
Powierzchnia dachu	265,0 m <sup>2</sup>
Kąt nachylenia dachu	30°
Minimalne wymiary działki	23,3 x 23,1 m
Stan surowy zamknięty	387 500 PLN
Instalacje wewnętrzne	73 100 PLN
Wykończenie	135 000 PLN
Koszt budowy	595 600 PLN
Koszt budowy sys. gospodarczym	499 700 PLN

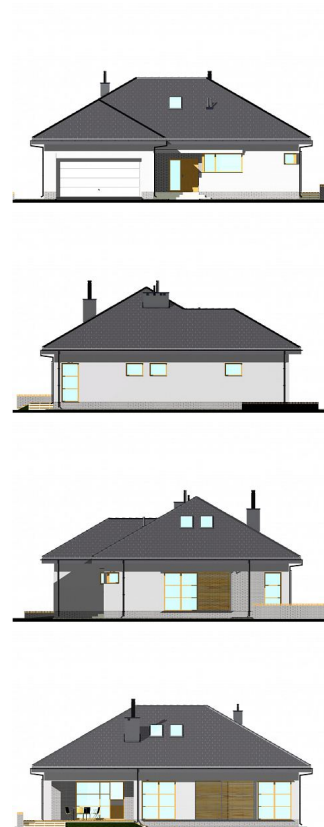
**USYTUOWANIE NA DZIAŁCE**

# E-114 Niewielki dom parterowy

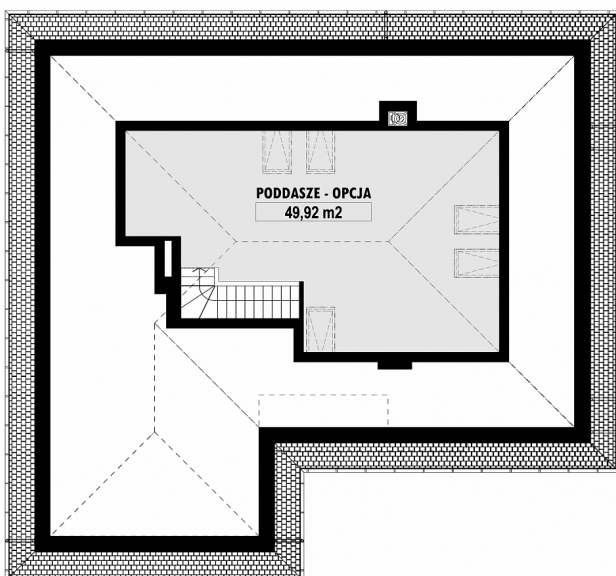
## RZUT PARTERU



## ELEWACJE



## RZUT KONDYGNACJI +1



## TECHNOLOGIA BUDOWY

Ściany	25cm ceramika + 18cm styropian*
Strop	wylewany żelbetowy*
Pokrycie dachowe	dachówka cementowa*
Ocieplenie posadzki na gruncie	20cm styropian
Ocieplenie dachu	25-30cm wełna mineralna
Stolarka okienna	drewniana*
Wykończenie zewnętrzne	kamień, płytki klinkierowe lub drewno
Ogrzewanie	gazowe, grzejniki*
Wentylacja	grawitacyjna
Energooszczędność	EP < 70 kWh/(rok*m <sup>2</sup> )