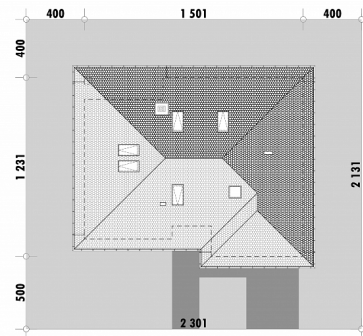




Powierzchnia netto	127,5 m <sup>2</sup>
Powierzchnia zabudowy	174,3 m <sup>2</sup>
Strych	48,6 m <sup>2</sup>
Kubatura	381,1 m <sup>3</sup>
Wysokość budynku	7,3 m
Powierzchnia dachu	245,0 m <sup>2</sup>
Kąt nachylenia dachu	30°
Minimalne wymiary działki	23,0 x 21,3 m
Stan surowy zamknięty	344 300 PLN
Instalacje wewnętrzne	57 900 PLN
Wykończenie	140 100 PLN
Koszt budowy	542 300 PLN
Koszt budowy sys. gospodarczym	482 100 PLN

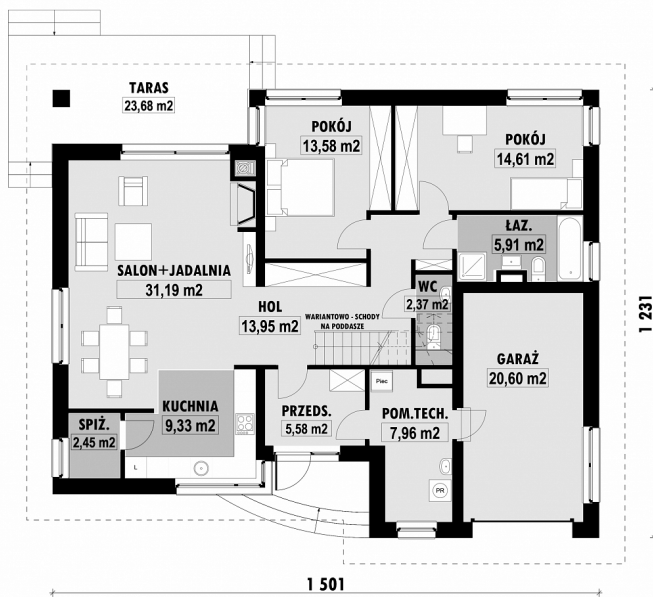
**OPIS**

Niewielki dom parterowy z charakterystycznym wystającym garażem. Atutem domu jest duże pomieszczenie techniczno/gospodarcze. Część wspólna domu to tradycyjnie salon w którym znajduje się jadalnia oraz kuchnia z małą spiżarnią. Dom posiada zadaszony taras z możliwością wyjścia z salonu lub sypialni głównej. Podobnie jak inne naszego domy parterowe E-112 posiada możliwość dodania pow. użytkowej poprzez zaaranżowanie poddasza. Na rysunku podano powierzchnię netto, tj. po obrysie ścian.

**USYTUOWANIE NA DZIAŁCE**

# E-113L Mały dom z dużą kotłownią

## RZUT PARTERU

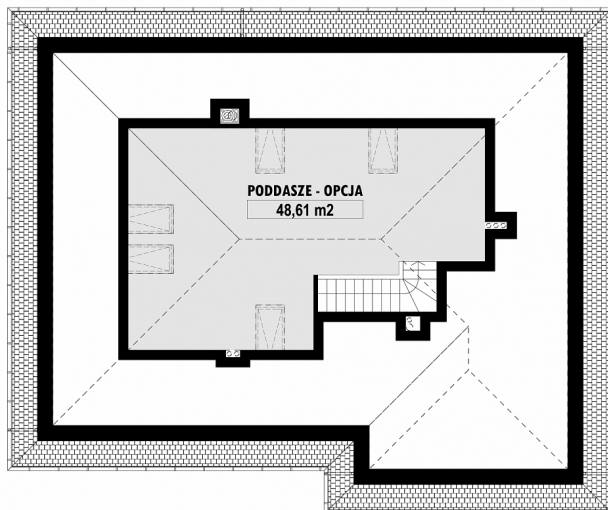


E-113-L PARTER

## ELEWACJE



## RZUT KONDYGNACJI +1



E-113-L PODDASZE

## TECHNOLOGIA BUDOWY

Ściany	25cm ceramika + 18cm styropian*
Strop	wylewany żelbetowy*
Pokrycie dachowe	dachówka cementowa*
Ocieplenie posadzki na gruncie	20cm styropian
Ocieplenie dachu	25-30cm wełna mineralna
Stalarka okienna	drewniana*
Wykończenie zewnętrzne	kamień, płytki klinkierowe lub drewno
Ogrzewanie	gazowe, grzejniki*
Wentylacja	grawitacyjna
Energooszczędność	EP < 70 kWh/(rok*m²)